

GUIDE RÉGIONAL

DES

SSAM

SERVICES DE SOINS
ET D'ACCOMPAGNEMENT
MUTUALISTES

EN GRAND EST



Crédit : Photography / Freepik



MUTUALITÉ
FRANÇAISE

GRAND EST

SOMMAIRE

POURQUOI CHOISIR DE VOUS FAIRE SOIGNER DANS LES SSAM ?

P. 4

LES 9 GESTIONNAIRES DE SSAM EN GRAND EST

P. 5

QUELS SONT LES DIFFÉRENTS TYPES DE SSAM ?

P. 6-7

QU'EST-CE QUE LA MUTUALITÉ FRANÇAISE ?

P. 8

LA MUTUALITÉ FRANÇAISE GRAND EST EN QUELQUES CHIFFRES

P. 9

VOS SSAM PAR DÉPARTEMENT :

P. 10

ALSACE : BAS-RHIN 10

HAUT-RHIN 11

CHAMPAGNE-ARDENNE : ARDENNES 12

AUBE 13

MARNE 14

HAUTE-MARNE 15

LORRAINE : MEURTHE-ET-MOSELLE 16

MEUSE 17

MOSELLE 18

VOSGES 19



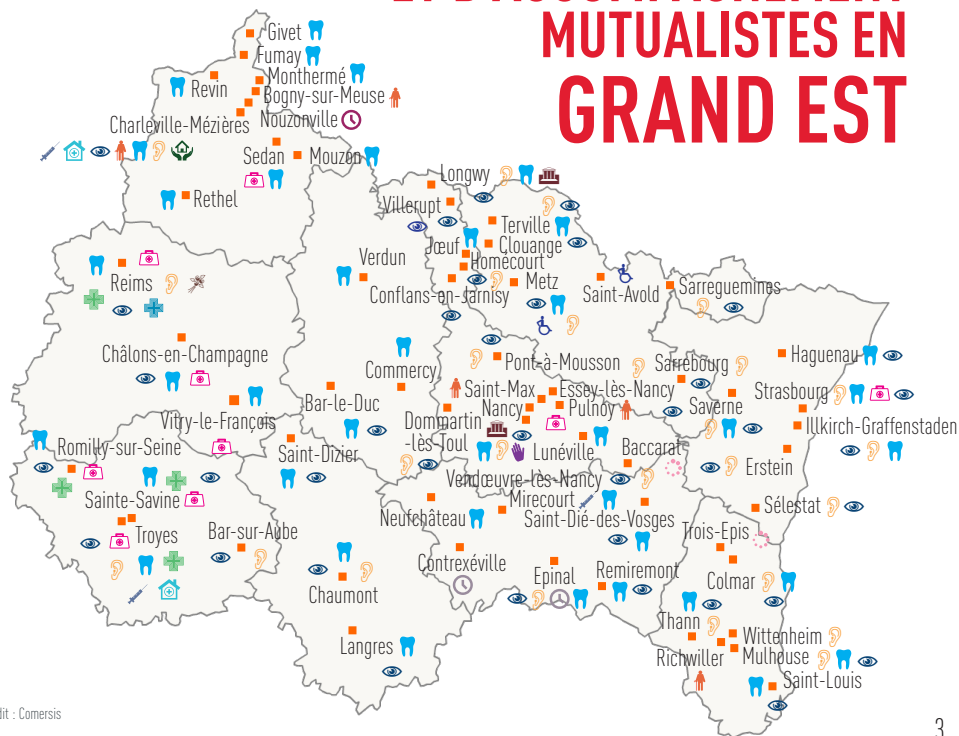
POURQUOI CHOISIR LES SSAM ?

1. Ils sont ouverts à tous.
2. Ils sont conventionnés "secteur 1" (pas de dépassement d'honoraires) et facilitent la mise en place du tiers-payant (pas d'avance de frais).
3. Ils proposent des solutions de santé pour TOUS les âges.
4. La prise en charge du patient y est globale.
5. Les soins et les services prodigués sont de qualité.

pour en savoir plus ► p.4



157 SERVICES DE SOINS ET D'ACCOMPAGNEMENT MUTUALISTES EN GRAND EST



POURQUOI CHOISIR DE VOUS FAIRE SOIGNER DANS LES SSAM ?

Service de soins et d'accompagnement mutualistes

Premier réseau sanitaire et social de France, les services de soins et d'accompagnement mutualistes sont à but non lucratif et favorisent l'accès de tous à la santé sur l'ensemble du territoire.

Les SSAM sont ouverts à l'ensemble des assurés sociaux, mutualistes ou non, sans distinction de secteur d'activité : étudiants, salariés, professions libérales, artisans, fonctionnaires...

Ils apportent des réponses adaptées aux besoins de santé de l'ensemble de la population du Grand Est : consultations médicales, hospitalisation, équipements optiques et auditifs, soins dentaires, services d'aide aux familles, aux personnes âgées et aux personnes en situation de handicap.

Leur fonctionnement découle des valeurs de la Mutualité : soins de qualité, coûts maîtrisés, prise en charge globale, proximité sur le territoire.

Concrètement :

- les SSAM facilitent l'accès aux premiers soins, en développant la pratique du tiers payant (dispense d'avance de frais)
- ils favorisent une approche citoyenne de la santé par le respect des tarifs conventionnés de la Sécurité sociale
- ils répondent aux besoins des patients dans les secteurs les plus mal remboursés par la Sécurité sociale tels que le dentaire, l'audition ou l'optique.

Les professionnels exerçant dans les SSAM sont reconnus pour leur expertise, qualité d'écoute, conseil et disponibilité.



Les gestionnaires des SSAM

(adresses des sièges sociaux)

● UNIONS TERRITORIALES



Mutualité Française Alsace (SSAM)
10 rue de la Durance 67023 Strasbourg
www.mf-alsace.fr



Mutualité Française Champagne-Ardenne (SSAM)
11 rue des Elus 51100 Reims
www.servicetsantemutualistes.fr



Mutualité Française Lorraine (SSAM)
53 rue Emile Bertin CS40020 54002 Nancy Cedex
www.utml.fr

● MUTUELLES



ACORIS
6/8 Viaduc Kennedy 54042 Nancy
www.acorismutuelles.fr



GMI Mutuelle
4, rue Félix Hess 54190 Villerupt
www.gmi-mutuelle.fr



La Maison des Obsèques (groupe VVY)
Tour Maine Montparnasse, 33 avenue du Maine 75015 Paris
www.lamaisondesobsèques.fr



Harmonie médical service
2 avenue des Hauts de la Chaume 86280 Saint-Benoit
www.harmonie-medical-service.fr



Oxance Mutuelles de France
31 rue Normandie-Niemen 38130 Echirolles
www.oxance.fr



MGEN (groupe VVY)
3, square Max Hymans 75748 Paris
www.mgen.fr



NOVADAPA (groupe Novamut)
31-33 rue Christian Pfister 54000 Nancy
www.novadapa.fr



SOMUCO
99, rue Gornet Boivin 10100 Romilly-sur-Seine
www.somuco.fr

LES DIFFÉRENTS TYPES DE **SSAM** EN GRAND EST

Services de soins et d'accompagnement mutualistes



CENTRES D'AUDITION

Les centres d' "Audition mutualiste" proposent un diagnostic gratuit de votre audition, ainsi que des solutions auditives qualitatives de dernière génération. Leur réseau s'adapte également à vos besoins et à votre budget.



CENTRES DENTAIRES

Les centres de santé dentaires mutualistes pratiquent les soins usuels, d'orthodontie, de parodontologie, d'implantologie et la pose de prothèses. Leurs équipements sont innovants et le personnel est régulièrement formé aux nouvelles technologies.



CENTRES MÉDICAUX

Les centres médicaux mutualistes ne pratiquent pas le dépassement d'honoraires et proposent le tiers-payant. Les soins prodigués y sont très variés : médecine générale, médecine spécialisée ou soins paramédicaux.



CENTRES OPTIQUES

L'offre des "Opticiens mutualistes" s'adapte aux problématiques de l'ensemble de votre famille. Une palette de services gratuits est également proposée sans limite dans le temps: réglages, ajustages, petites réparations, nettoyages, dépistages.



CHRS

Le Centre d'hébergement et de réinsertion sociale (CHRS) mutualiste a pour mission d'assurer l'accueil, le logement et l'insertion sociale des personnes connaissant de graves difficultés. Objectif : les aider à accéder à leur autonomie personnelle et sociale.



EHPAD

Les Etablissements d'hébergement pour personnes âgées dépendantes (EHPAD) mutualistes sont des structures médico-sociales pour résidents autonomes à très dépendants. La dignité humaine est au cœur des préoccupations de l'ensemble du personnel.



ESA/ESAD

Les Equipes spécialisées à domicile (ESA/ESAD) mutualistes accompagnent les personnes atteintes de la maladie d'Alzheimer (ou maladie apparentée) en stimulant leurs capacités afin de les maintenir le plus longtemps possible à domicile.



HAD

Le service d'Hospitalisation à domicile (HAD) mutualiste permet d'assurer au domicile du patient des soins médicaux et paramédicaux continus et coordonnés, habituellement prodigués en structure hospitalière.



LA MAISON DES OBSÈQUES

La Maison des Obsèques a pour vocation de proposer l'accès à des obsèques dignes et respectueuses des volontés du défunt et de ses proches, à un prix juste et maîtrisé. Pour toutes les familles, adhérentes ou non aux mutuelles fondatrices.



MATÉRIEL MÉDICAL

Ce service s'adresse aux professionnels de santé, aux particuliers et aux collectivités. Il propose des articles pour la mobilité, la chambre, le positionnement, le transfert, ainsi qu'une gamme complète de produits orthopédiques adaptés.



PARAPHARMACIE

La parapharmacie mutualiste met à votre disposition des produits cosmétiques, des produits de diététique courants ou des produits et accessoires dédiés à l'hygiène corporelle. Ils sont délivrés sans prescription médicale.



PHARMACIES

Les pharmaciens mutualistes, outre la délivrance de médicaments et de produits de santé, réalisent des préparations magistrales ou officinales. Ils sont également impliqués dans la prévention (journées de sensibilisation, dépistages).



ACCUEIL DE JOUR AUTONOME

L'accueil de jour mutualiste, baptisé "Relais Pass'âge", est une structure destinée aux personnes atteintes de la maladie d'Alzheimer (et maladies apparentées). Le personnel a pour objectif de maintenir et de stimuler les capacités des patients.



SERVICE D'AIDE À DOMICILE

Le service d'aide à domicile mutualiste propose un accompagnement aux gestes de la vie quotidienne et actes essentiels de la vie courante. Objectif : préserver et stimuler l'autonomie dans le respect de l'intimité et de la liberté de chacun.



SERVICE MANDATAIRE JUDICIAIRE À LA PROTECTION DES MAJEURS

Le Service mandataire judiciaire à la protection des majeurs mutualiste exerce les mesures judiciaires (mesures de tutelle, curatelle simple ou curatelle renforcée), qui lui sont confiées sur jugements rendus par les Tribunaux d'Instance.



SOINS DE SUITE & READAPTATION

Le Service de soins de suite et de réadaptation (SSR) mutualiste assure notamment le suivi post-hospitalisation afin d'accompagner le retour à domicile, de réduire les dépendances et de favoriser la réinsertion sociale et professionnelle.



SSIID

Les Services de soins infirmiers à domicile mutualistes assurent, sur prescription médicale, des soins infirmiers et d'hygiène au domicile des personnes âgées, handicapées, ou atteintes de la maladie d'Alzheimer (et maladies apparentées).

QU'EST-CE QUE LA MUTUALITÉ FRANÇAISE ?



Créée en 1902, la Fédération Nationale de la Mutualité Française (FNMF) est le porte-parole des mutuelles et des unions mutualistes qui la composent.

Elle assure la promotion de leurs activités et de leurs idées auprès des pouvoirs publics, des institutions et de tous les acteurs de la santé et de la protection sociale.

Son but : contribuer au bien-être des millions de personnes qui font confiance à une mutuelle tout au long de leur vie.

LA FÉDÉRATION NATIONALE DE LA MUTUALITÉ FRANÇAISE

600
mutuelles*

Aide au développement des mutuelles

Conseil juridique
Analyse concurrentielle
Formation

17

Unions régionales

Représentation locale de la Fédération et missions de proximité

Campagnes d'information dans le domaine de la protection sociale
Actions d'éducation à la santé

Représentation auprès des décideurs publics

Européens & internationaux



Nationaux



Régionaux



*mutuelles du Livre I, II et III du Code de la Mutualité



Les **Unions Régionales** représentent la **Fédération en région** et dans les départements d'outre-mer. Elles **relai et mettent en œuvre les positions de la FNM** auprès des décideurs locaux et proposent des **actions d'éducation à la santé** au grand public.



En Grand Est, l'Union Régionale représentant la FNM est la **Mutualité Française Grand Est**



161

Mutuelles santé



2,4 MILLIONS DE PERSONNES PROTÉGÉES

(soit 42% de la population)

157

Services de soins et d'accompagnement mutualistes (SSAM)



PRÉVENTION
PROMOTION SANTÉ

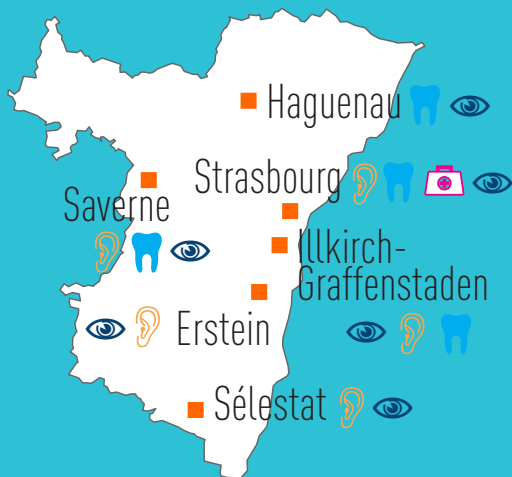
545 RENCONTRES PRÉVENTION
soit 8 800 participants



62 villes concernées par des actions

183 PARTENAIRES

LES SSAM DU BAS- RHIN (67)



Crédit : Comersis

CENTRES D'AUDITION

- Erstein** : 17 rue Mercière - 03 88 98 93 71
Haguenau : 6 Marché aux Grains - 03 90 59 05 96
Illkirch-Graffenstaden : 257 route de Lyon -
 03 88 10 58 10
Saverne : 133 Grand Rue - 03 88 03 41 95
Sélestat : 13 rue du Pdt Poincaré - 03 90 57 42 45
Strasbourg :
 - 27 rue de la Haute Montée - 03 88 23 80 96
 - 8 rue de Londres - 03 88 15 44 85

CENTRES DENTAIRES

- Haguenau** : 6 Marché aux Grains - 03 90 59 05 90
Illkirch-Graffenstaden : 257 route de Lyon -
 03 88 67 26 66
Saverne : 133 Grand Rue - 03 88 03 41 90
Strasbourg :
 - 8 rue de Londres - 03 88 15 44 88
 -  4 place du Pont-aux-Chats - 03 88 21 14 60

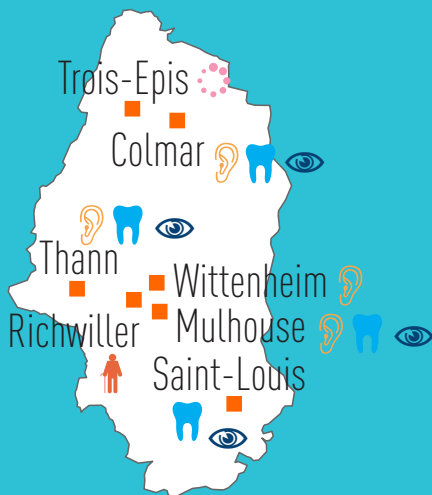
CENTRES MÉDICAUX

- Strasbourg** :
 - 8 rue de Londres - 03 88 15 44 88
 -  4 place du Pont-aux-Chats - 03 88 21 14 60
(médecine générale, cardiologie, dermatologie, gastro-entérologie, gastro-hépatocancérologie, gynécologie médicale/obstétrique, ORL, psychiatrie, urologie)

CENTRES OPTIQUES

- Erstein** : 17 rue Mercière - 03 88 98 95 00
Haguenau :
 - 5 rue du Marché aux Grains - 03 90 55 45 50
 - 7 place d'Armes - 03 88 73 23 25
Illkirch-Graffenstaden : 257, route de Lyon -
 03 88 10 58 00
Saverne : 133 Grand Rue - 03 88 03 41 80
Sélestat : 13 rue du Pdt Poincaré - 03 90 57 42 40
Strasbourg :
 - 27 rue de la Haute Montée - 03 88 22 44 77
 - 8 rue de Londres - 03 68 71 00 30
 - Service d'optique à domicile, dans un rayon de
 30 kms autour de Strasbourg - 03 88 73 32 32

LES SSAM DU HAUT- RHIN (68)



CENTRES D'AUDITION

Colmar : 21 rue Etroite - 03 89 20 45 40

Mulhouse : 64 rue Franklin - 03 89 66 99 90

Thann : 122 rue de la 1^{ère} Armée -
03 68 75 00 11

Wittenheim : 26 rue de Lattre de Tassigny -
03 89 50 23 23

CENTRES DENTAIRES

Colmar : 21 rue Étroite - 03 89 20 45 50

Mulhouse : 64 rue Franklin -
03 89 66 92 92

Saint-Louis : 8 avenue du Général
de Gaulle - 03 89 91 00 00

Thann : 122 rue de la 1^{ère} Armée -
03 68 75 00 10



CENTRE DE SOINS DE SUITE ET DE RÉADAPTATION



Trois-Epis : square Marcel Rivière -
03 89 73 54 00



CENTRES OPTIQUES

Colmar : 19 rue Etroite - 03 89 20 45 45

Mulhouse : 64 rue Franklin - 03 89 66 99 30

Saint-Louis : 8 avenue du Général
de Gaulle - 03 89 69 70 70

Thann : 122 rue de la 1^{ère} Armée -
03 68 75 00 20



EHPAD (ÉTABLISSEMENT D'HÉBERGEMENT
POUR PERSONNES ÂGÉES DÉPENDANTES)
Richwiller : 26 rue Schabis - 03 89 35 27 00

LES SSAM DES ARDENNES (08)



CENTRE D'AUDITION

Charleville-Mézières : 57 cours Aristide Briand - 03 24 27 58 47

CENTRE MÉDICAL

Sedan : 10 rue Thiers - 03 22 42 41 27 (médecine générale)

CENTRES DENTAIRES

Charleville-Mézières : 3 rue Couvelet - 03 24 33 01 98

Fumay : 30 place du Baty - 03 24 54 23 89

Givet : 12 quai des Fours - 03 24 41 29 49

Monthermé : 3 rue André Compain - 03 24 53 02 48

Mouzon : 6 rue Jean-Claude Stoltz - 03 24 26 12 84

Rethel : 28 rue Thiers - 03 24 38 28 18

Revin : 10-12 rue du Colonel Vaultet - 03 24 42 68 73

Sedan : 2 avenue Général Margueritte - 03 24 27 21 69

CENTRE OPTIQUE

Charleville-Mézières : 57 cours Aristide Briand - 03 24 59 26 03

HAD (HOSPITALISATION À DOMICILE)

Charleville-Mézières : 57 cours Aristide Briand - 03 24 33 33 66

ACCUEIL DE JOUR (RELAI "PASS'ÂGÉ" MALADIE D'ALZHEIMER)

Nouzonville : 18 rue G^{al} de Gaulle - 06 34 01 00 40

SSIAD (SOINS INFIRMIERS À DOMICILE)

Charleville-Mézières : 57 cours Aristide Briand - 03 24 33 33 73

CHRS (CENTRE D'HÉBERGEMENT ET DE RÉINSERTION SOCIALE)

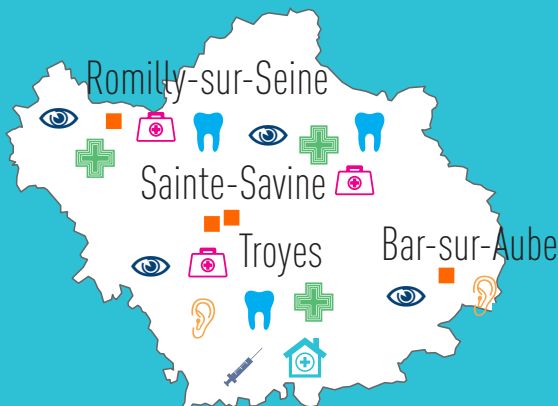
Charleville-Mézières : 55-57 rue Voltaire - 03 24 58 26 27

EHPAD (ÉTABLISSEMENT D'HÉBERGEMENT POUR PERSONNES ÂGÉES DÉPENDANTES)

Bogny-sur-Meuse : Résidence Marcadet, 21 rue des Euvies - 03 24 53 93 10

Charleville-Mézières : Résidence Le Pré du Sart, 28 rue Léon Blum - 03 24 37 22 42

LES SSAM DE L'AUBE (10)



Crédit : Comersis

CENTRES D'AUDITION

Bar-sur-Aube : 97 rue Nationale – 03 25 27 54 00

Troyes : 18 rue Emile Zola - 03 25 43 44 04

CENTRES MÉDICAUX

souco **Romilly-sur-Seine** : 49^{bis} rue Carnot -
03 25 39 56 40 (*médecine générale + ostéopathie +
diététique + sophrologie*)

Sainte-Savine : 2 rue P. Brossolette – 03 25 74 33 33
(*médecine générale + psychologie*)

Troyes : 18 rue Emile Zola – 03 25 43 44 17 (*médecine
générale + ostéopathie + diététique + pédicurie-podologie + psychologie*)



SSIAD (SOINS INFIRMIERS À DOMICILE)

Troyes : 101 avenue Anatole France – 06 25 74 49 59

Nogent-sur-Seine (antenne de Troyes) : même numéro



HAD (HOSPITALISATION À DOMICILE)

Troyes : 101 avenue Anatole France – 03 25 43 35 35

CENTRES DENTAIRES

souco **Romilly/Seine** : 49^{bis} rue Carnot – 03 25 39 56 40

Sainte-Savine : 2 rue P. Brossolette – 03 25 74 33 33

Troyes : 18 rue Emile Zola – 03 25 43 44 11

CENTRES OPTIQUES

Bar-sur-Aube : 97 rue Nationale – 03 25 27 54 00

souco **Romilly-sur-Seine** : 46^{bis} rue Boivin -
03 25 24 98 00

Sainte-Savine : 59 avenue Gallieni – 03 25 45 14 25

Troyes :

- 19 rue Emile Zola – 03 25 43 44 03

- 98 avenue Chomedey de Maisonneuve

(*"Mes Lunettes d'Usine"*) - 03 25 81 96 31

PHARMACIES

souco **Romilly-sur-Seine** : 99 rue Gornet Boivin -
03 25 39 56 47

Sainte-Savine : 59 avenue Gallieni – 03 25 43 44 05

Troyes : 24-26 rue Emile Zola – 03 25 43 44 01

LES **SSAM** DE LA
MARNE
(51)



CENTRE D'AUDITION

Reims : 11 rue des Elus - 03 26 84 53 60



CENTRES MÉDICAUX

Châlons-en-Champagne : 3 rue J. Récamier –
03 26 21 30 11 (*médecine générale + diététique*)

Reims : 11 rue des Elus – 03 26 84 53 53 (*médecine
générale + cardiologie + ophtalmologie [03 26 46 28
28] + gynécologie + rhumatologie + pédopsychiatrie +
consultations sage-femme + ostéopathie + pédicure-
podologie + psychologie + diététique*)

Vitry-le-François : Galerie du Hamois, rue
Abraham de Moivre - 03 26 21 30 11



LA MAISON DES OBSÈQUES

Reims : - Chambres Funéraires : La Neuville, 1 rue du Chanoine Hess - 03 26 87 96 21
- La Maison des Obsèques : 25 rue Béthey, La Neuville - 03 26 87 96 24



CENTRES DENTAIRES

Châlons-en-Champagne : 3 rue Juliette
Récamier – 03 26 21 30 11

Reims : 11 rue des Elus – 03 26 84 53 99

Vitry-le-François : Galerie du Hamois, rue
Abraham de Moivre - 03 26 21 30 11



CENTRES OPTIQUES

Châlons : 39 rue de la Marne - 03 26 26 19 19

Reims : - 11 rue des Elus - 03 26 47 68 25
- Galerie marchande CORA Nord, Actipôle de la
Neuville (*"Mes Lunettes d'Usine"*) - 03 26 79 89 49



PHARMACIE

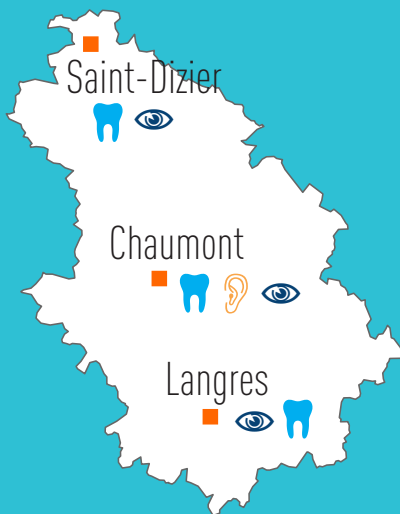
Reims : 11 rue des Elus – 03 26 84 53 63



PARAPHARMACIE

Reims : Galerie marchande CORA Nord, Actipôle
de la Neuville - 03 26 79 89 40

LES **SSAM** DE LA
**HAUTE-
MARNE**
(52)



Crédit : Comersis



CENTRE D'AUDITION

Chaumont : 9 boulevard du Maréchal de Lattre de Tassigny – 03 25 01 28 38



CENTRES DENTAIRES

Chaumont : 9 boulevard du Maréchal de Lattre de Tassigny – 03 25 01 25 25

Langres : 5 boulevard du Maréchal de Lattre de Tassigny – 03 25 88 79 41

Saint-Dizier : 29 rue du Docteur Mougeot – 03 25 94 08 59



CENTRES OPTIQUES

Chaumont :

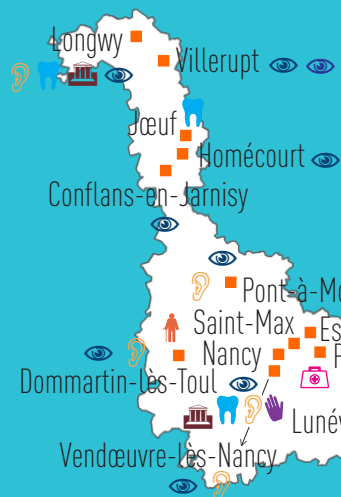
- 2 rue Jules Trefousse - 03 25 03 89 44

- 9 boulevard du Maréchal de Lattre de Tassigny - 03 25 01 26 36

Langres : 18 rue Diderot - 03 25 84 29 29

Saint-Dizier : 29 rue du Docteur Mougeot - 03 25 56 31 30

LES SSAM DE MEURTHE- ET-MOSELLE (54)



CENTRES OPTIQUES

Dommartin-lès-Toul : ZAC du Jonchery -
03 83 64 01 07

Essey-lès-Nancy : 11 allée du Midi -
03 83 37 80 30

 **Conflans-en-Jarnisy** : centre commercial
Leclerc, ZAC du Val de l'Orne - 03 82 33 59 91

 **Homécourt** : 89 avenue de la République
- 03 82 47 14 67

 **Longwy** : 12 rue Victor Hugo (Place Darche) -
03 82 25 46 82

 **Nancy** : 4 rue des Ponts - 03 83 35 17 34

Pont-à-Mousson : 20 place Duroc - 03 83 81 27 12

Vandœuvre-lès-Nancy : 4 route de Mirecourt,
zone Le Réveilleux - 03 83 54 54 0

 **Villerupt** : 22 rue Carnot -
03 82 89 14 31

CABINET D'OPHTALMOLOGIE

 **Villerupt** : 4 rue Félix Hess - 03 82 89 92 66

CENTRES D'AUDITION

Dommartin-lès-Toul : ZAC du Jonchery -
03 83 64 26 30

Essey-lès-Nancy : 11 allée du Midi - 03 83 30 32 80

Homécourt : 89 av. de la République - 03 82 22 38 10

Longwy : 2 rue Thiers - 03 82 23 10 42

Nancy : 45 rue des Ponts - 03 83 37 62 61

Pont-à-Mousson : 20 pl. Duroc - 03 83 81 11 25

Vandœuvre-lès-Nancy : 4 route de Mirecourt,
zone Le Réveilleux - 03 83 54 54 60

CENTRES DENTAIRES

 **Jœuf** : 50 rue Pierre de Bar - 03 82 47 14 65

Longwy : - 2 rue Thiers, Résidence Darche -
03 82 23 27 51

-  29 avenue de Saintignon - 03 82 24 39 76

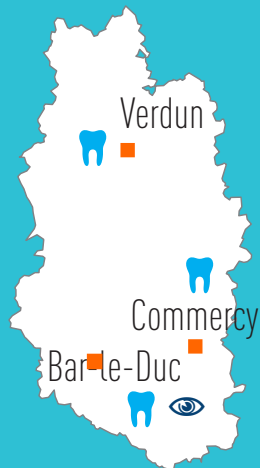
Lunéville : 5 rue Cyfflé - 03 83 74 18 79

Nancy : -  6 rue Désilles - 03 83 17 76 04

- 6-8 bd du 21^{ème} Régiment d'aviation - 03 83 32 13 85

Villerupt : 4 rue Félix Hess - 03 82 89 44 26

LES SSAM DE LA MEUSE (55)



Crédit : Comersis



SERVICE D'AIDE À DOMICILE

NOVADAPA Nancy : 31-33
rue Christian Pfister -
03 83 39 37 68



CENTRES DENTAIRES

Bar-le-Duc : 6 rue Henri Dunant - 03 29 79 24 24
Commercy : 22 place Charles de Gaulle - 03 29 91 46 46
Verdun : 30^{bis} rue d'Anthouard - 03 29 86 09 48



EHPAD

ACORIS mutuelles Pulnoy : "Les Sa-
blons", 34 rue de Saulxures -
03 83 45 87 87

ACORIS mutuelles Saint-Max : "L'Hôtel
Club", 1 rue du Maquis-de-
Ranzez - 03 83 29 83 83



CENTRES OPTIQUES

Bar-le-Duc : 1 rue du Cygne - 03 29 79 26 72



CENTRE MEDICAL

mgem Nancy : 6 rue Désilles -
03 83 17 76 00 (*médecine
générale, angiologie, dépistage
VIH/IST, dermatologie, échogra-
phies gynécologiques, orthogénie,
nutrition, psychiatrie*)



SERVICE MANDATAIRE JUDICIAIRE À LA PROTECTION DES MAJEURS

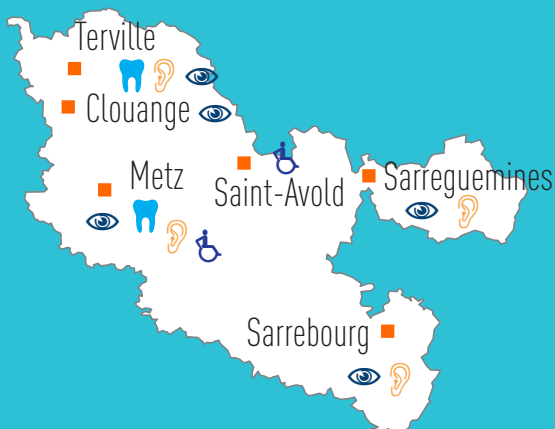
Longwy : 3 avenue de Saintignon - 03 82 23 87 01
Nancy : 49-51 rue Emile Bertin - 03 83 90 82 02



SOINS DE SUITE & RÉADAPTATION

ACORIS mutuelles Baccarat : "Le Château", 25^{bis} rue du Parc -
03 83 76 76 76

LES SSAM DE MOSELLE (57)



CENTRES DENTAIRES

Metz : 3 rue de Verclcy - 03 87 18 47 50

Terville : 17 chemin du Linkling - 03 82 88 65 10

CENTRES OPTIQUES

 **Clouange** : ZAC Bellefontaine, rue Maréchal Joffre - 03 87 60 34 17

Metz :

- 3 rue de Verclcy - 03 87 18 00 80

- 5 rue Charlemagne - 03 87 55 98 00

Sarrebourg : 24 rue de la Bièvre - 03 87 25 37 09

Sarreguemines : 7 rue Nationale - 03 87 28 07 77

Terville : 17 chemin du Linkling - 03 82 53 26 00

CENTRE D'AUDITION

Metz : - 3 rue de Verclcy - 03 87 18 75 46

- 5 rue Charlemagne - 03 87 66 26 95

Sarrebourg : 24 rue de la Bièvre - 03 87 25 37 29

Sarreguemines : 7 rue Nationale - 03 87 95 05 40

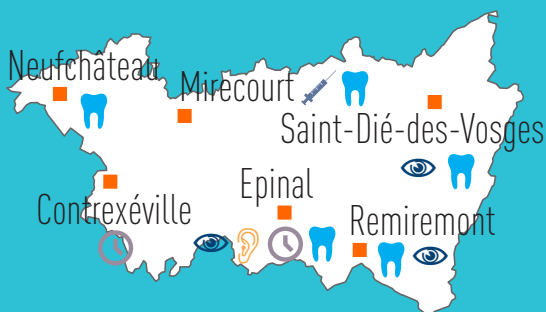
Terville : 17 chemin du Linkling - 03 82 80 20 15

MATÉRIEL MÉDICAL

 **Saint-Avold** : 29 boulevard de Lorraine -
03 87 91 30 80

 **Metz** : ZAC de Sébastopol, 17 rue des
Charpentiers - 03 87 39 96 76

LES SSAM DES VOSGES (88)



Crédit : Comersis

CENTRE D'AUDITION

Epinal : 1 rue de la Marne -
03 29 82 34 41

CENTRES OPTIQUES

Epinal : 1 rue de la Marne - 03 29 35 26 20
Remiremont : 43 rue Charles de Gaulle -
03 29 62 52 52
Saint-Dié-des-Vosges : 4 quai du Maréchal
de Lattre de Tassigny - 03 29 55 18 20

ESAD (ÉQUIPE SPÉCIALISÉE ALZHEIMER À DOMICILE)

Contrexéville : 25 allée Guynemer -
03 29 08 53 46
Epinal : 2 rue du Clair matin -
03 29 31 45 27

CENTRES DENTAIRES

Epinal : 16 quai du Colonel Renard -
03 29 82 20 93
Mirecourt : 27 rue Adelphe Sarron -
03 29 37 33 25
Neufchâteau : 1 rue Saint-Jean -
03 29 94 18 23
Remiremont : 43 rue Charles de Gaulle -
03 29 62 22 02
Saint-Dié-des-Vosges : 24 rue de la
Prairie - 03 29 56 16 40

SSIAD (SOINS INFIRMIERS À DOMICILE)

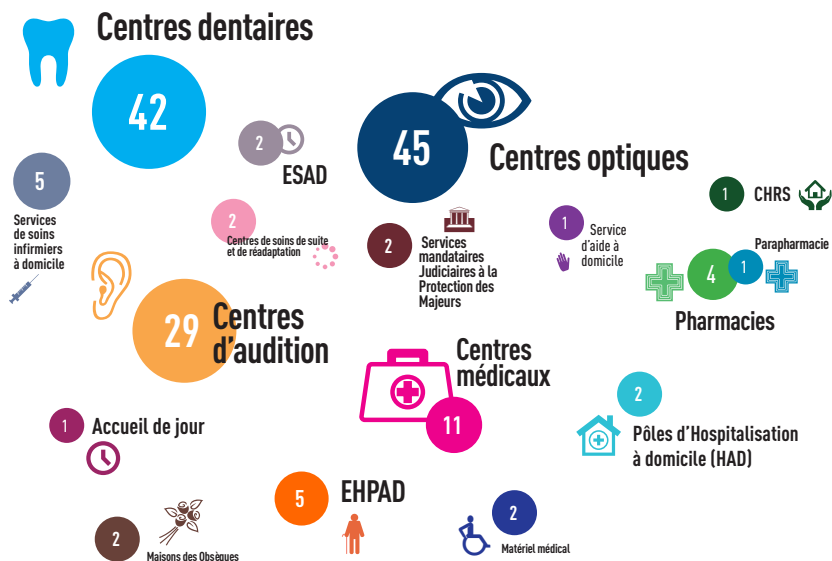
Contrexéville : 25 allée Guynemer -
03 29 08 53 46
Epinal : 2 rue du Clair matin -
03 29 31 45 27
Mirecourt : 1683 rue Louis Buffet -
03 29 39 14 02



157 SSAM

SERVICES DE SOINS ET D'ACCOMPAGNEMENT MUTUALISTES

EN GRAND EST



WWW.GRANDEST.MUTUALITE.FR

