



DOSSIER DE PRESSE

OCTOBRE 2017

LA MUTUALITÉ FRANÇAISE GRAND EST S'ENGAGE DANS LA LUTTE CONTRE LES DÉSERTS MÉDICAUX

Conception & réalisation : **Cum** - Septembre 2017
Coopérative éditoriale

SUIVEZ LE DÉBAT EN DIRECT

sur ,  avec le hashtag dédié **#DésertsMédicaux**
et sur les comptes officiels de la Mutualité Française Grand Est.

PARTAGEZ VOS IDÉES SUR : desertsmedicaux.fr

CONTACT PRESSE :

Cécile **MOFFROID**

> **06 88 82 95 81**

cmoffroid@mfge.fr



GRAND EST

LE MOT DU PRÉSIDENT DE LA MUTUALITÉ FRANÇAISE GRAND EST LAURENT MASSON



Comme vous l'aurez constaté, la thématique des déserts médicaux occupe une place de plus en plus importante dans le débat public, et il ne se passe pas une semaine sans qu'un média, un élu, une association ou une organisation publique ne se positionne sur ce sujet.



Il est de notre devoir de nous mobiliser sur cette thématique afin de réduire les inégalités d'accès aux soins en Grand Est. C'est pourquoi, dans le cadre de nos missions de mouvement social et solidaire, le Conseil d'administration de la Mutualité Française Grand Est a décidé de s'engager et d'alerter l'opinion publique, au moyen d'une campagne d'information et de communication.

Notre campagne n'est pas une opération visant à dénoncer telle ou telle dérive libérale, mais d'abord l'affirmation d'une volonté d'information, de sensibilisation et de proposition permettant de répondre à un fléau qui s'étend, et dont les premières victimes sont les personnes et les familles plus fragiles.

La lutte contre les déserts médicaux est un enjeu majeur de la société française. C'est pourquoi tous les acteurs concernés doivent travailler ensemble pour y remédier.



SUIVEZ LE DÉBAT EN DIRECT

sur   avec le hashtag dédié **#DésertsMédicaux**
et sur les comptes officiels de la Mutualité Française Grand Est.

PARTAGEZ VOS IDÉES SUR : desertsmedicaux.fr

CONTACT PRESSE :

Cécile **MOFFROID**
> **06 88 82 95 81**
cmoffroid@mffe.fr

LA MUTUALITÉ S'ENGAGE CONTRE LES DÉSERTS MÉDICAUX

Aujourd'hui **3,2 millions de Français** résident à plus de 30 minutes du premier service de soins, principalement dans les zones rurales et les banlieues des grandes villes.

La région Grand Est est particulièrement touchée

par ce phénomène, dans les départements des Vosges, du Bas-Rhin, de la Meuse, de la Haute-Marne, de l'Aube et des Ardennes.

La Mutualité Française Grand Est, dans le cadre de ses missions de mouvement social et solidaire, a décidé de s'engager et d'alerter l'opinion publique, au moyen d'une campagne d'information et de communication.

CETTE OPÉRATION SE DÉROULE EN TROIS TEMPS :

1 INFORMER ET SENSIBILISER

Une **campagne d'affichage**, un **clip vidéo** et le lancement du site **www.desertsmedicaux.fr**, créé spécialement pour l'opération, recueillera toutes les contributions de citoyens, sous l'angle des "solutions" à apporter à cette problématique.

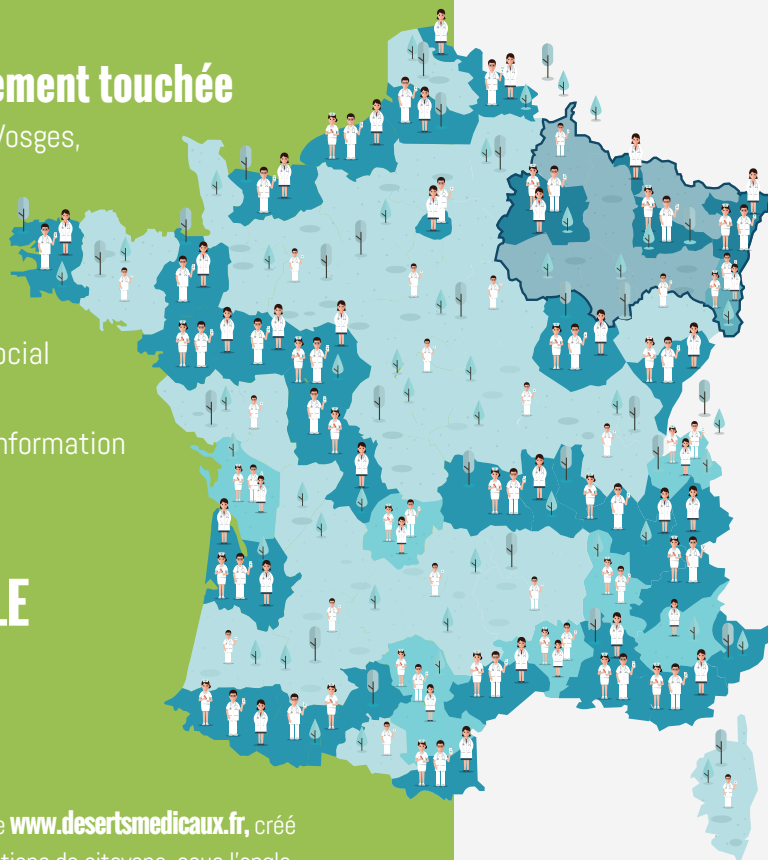
2 TÉMOIGNER ET PARTAGER

Trois cafés-débats réuniront début octobre les professionnels et citoyens intéressés et concernés par cette problématique (associations de patients, représentants de l'ARS, médecins, personnels hospitaliers, etc.). Ces trois temps forts permettront de collecter les témoignages et les initiatives concrètes pour lutter contre ce phénomène de désertification médicale.

3 AGIR ET OUVRIR LES DÉBATS

A l'issue de ces trois temps forts, La Mutualité Française Grand Est éditera un livre blanc reprenant les propositions les plus pertinentes en matière de lutte contre les déserts médicaux. Celui-ci sera remis en main propre aux parlementaires membres de la commission des Affaires Sociales, en amont du PLFSS 2018.

La lutte contre les déserts médicaux est un enjeu majeur de la société française. La Mutualité Française Grand Est appelle tous les acteurs concernés à travailler ensemble pour y remédier.



SUIVEZ LE DÉBAT EN DIRECT

sur ,  avec le hashtag dédié **#DésertsMédicaux** et sur les comptes officiels de la Mutualité Française Grand Est.

PARTAGEZ VOS IDÉES SUR : desertsmedicaux.fr

CONTACT PRESSE :

Cécile **MOFFROID**

> **06 88 82 95 81**

cmoffroid@mfgc.fr

TÉMOIGNER ET PARTAGER

PREMIER CAFÉ-DÉBAT :

**EN PRÉSENCE
DE CINQ PROFESSIONNELS
SPÉCIALISÉS DANS
LA THÉMATIQUE
DES DÉSERTS MÉDICAUX :**

- > **Alain FAYE**, Vice-Président de la Mutualité Française Grand Est
- > **Frédéric LUTZ**, Directeur délégué des centres hospitaliers Bar-sur-Seine & Bar-sur-Aube (Hôpitaux Champagne Sud, groupement hospitalier)
- > **Wilfrid STRAUSS**, Directeur des Soins de Proximité à l'Agence Régionale de Santé (ARS) Grand Est
- > **Danielle QUANTINET**, Vice-Présidente Champagne-Ardenne, France Assos Santé
- > **Frédéric CONNAT**, Directeur de la Mutualité Française Champagne-Ardenne SSAM (Services de soins et d'accompagnements mutualistes)



**A REIMS
LE 4 OCTOBRE,
À 10H30,
À L'EXCELSIOR, CAFÉ FLO**



**CONFERENCE
DE PRESSE A 9H45.**

**Cafés-débats GRATUITS et OUVERTS À TOUS,
infos et inscriptions au 03 83 20 43 84.**

SUIVEZ LE DÉBAT EN DIRECT

sur   avec le hashtag dédié #DésertsMédicaux
et sur les comptes officiels de la Mutualité Française Grand Est.

PARTAGEZ VOS IDÉES SUR : desertsmedicaux.fr

CONTACT PRESSE :

Cécile **MOFFROID**
> **06 88 82 95 81**
cmoffroid@mffe.fr



TÉMOIGNER ET PARTAGER

DEUXIÈME CAFÉ-DÉBAT :

**EN PRÉSENCE
DE SIX PROFESSIONNELS
SPÉCIALISÉS DANS
LA THÉMATIQUE
DES DÉSERTS MÉDICAUX :**

- > **Anne-Marie COUPAS**, Vice-Présidente de la Mutualité Française Grand Est
- > **Wilfrid STRAUSS**, Directeur des Soins de Proximité à l'Agence Régionale de Santé (ARS) Grand Est
- > **Catherine GUILLON**, adjointe au Maire de Jarny
- > **Jean PERRIN**, Vice-Président Grand Est de France Assos Santé
- > **Huber ATTENONT**, Président de la Conférence Régionale de Santé
- > **Dr Jean-Jacques ANTOINE**, Vice-Président de la FEMALOR (Fédération des Maisons et Pôles de Santé libéraux de Lorraine)



A NANCY
LE 6 OCTOBRE,
À 14H30,
À LA MUTUALITÉ FRANÇAISE GRAND EST
15 rue Sainte Catherine



**CONFERENCE
DE PRESSE A 13H45.**

**Cafés-débats GRATUITS et OUVERTS À TOUS,
infos et inscriptions au 03 83 20 43 84.**

SUIVEZ LE DÉBAT EN DIRECT

sur   avec le hashtag dédié **#DésertsMédicaux**
et sur les comptes officiels de la Mutualité Française Grand Est.

PARTAGEZ VOS IDÉES SUR : desertsmedicaux.fr

CONTACT PRESSE :

Cécile **MOFFROID**
> **06 88 82 95 81**
cmoffroid@mffe.fr



TÉMOIGNER ET PARTAGER

TROISIÈME CAFÉ-DÉBAT :

**EN PRÉSENCE
DE CINQ PROFESSIONNELS
SPÉCIALISÉS DANS
LA THÉMATIQUE,
DES DÉSERTS MÉDICAUX :**

- > **François KUSSWIEDER**, Vice-Président de la Mutualité Française Grand Est
- > **Jacques BEHRA**, Maire d'Oberbruck
- > **Daniel LORTHIOIS**, Président du Régime Local d'Assurance Maladie d'Alsace-Moselle
- > **Jean-Michel MEYER**, Président Alsace de France Assos Santé
- > **Frédéric CHARLES**, Directeur Adjoint des Soins de Proximité à l'Agence Régionale de Santé (ARS)



**A STRASBOURG
LE 11 OCTOBRE,
À 14H30,
AU CLUB DE LA PRESSE**



**CONFERENCE
DE PRESSE A 13H45.**

**Cafés-débats GRATUITS et OUVERTS À TOUS,
infos et inscriptions au 03 83 20 43 84.**

SUIVEZ LE DÉBAT EN DIRECT

sur   avec le hashtag dédié **#DésertsMédicaux**
et sur les comptes officiels de la Mutualité Française Grand Est.

PARTAGEZ VOS IDÉES SUR : desertsmedicaux.fr

CONTACT PRESSE :

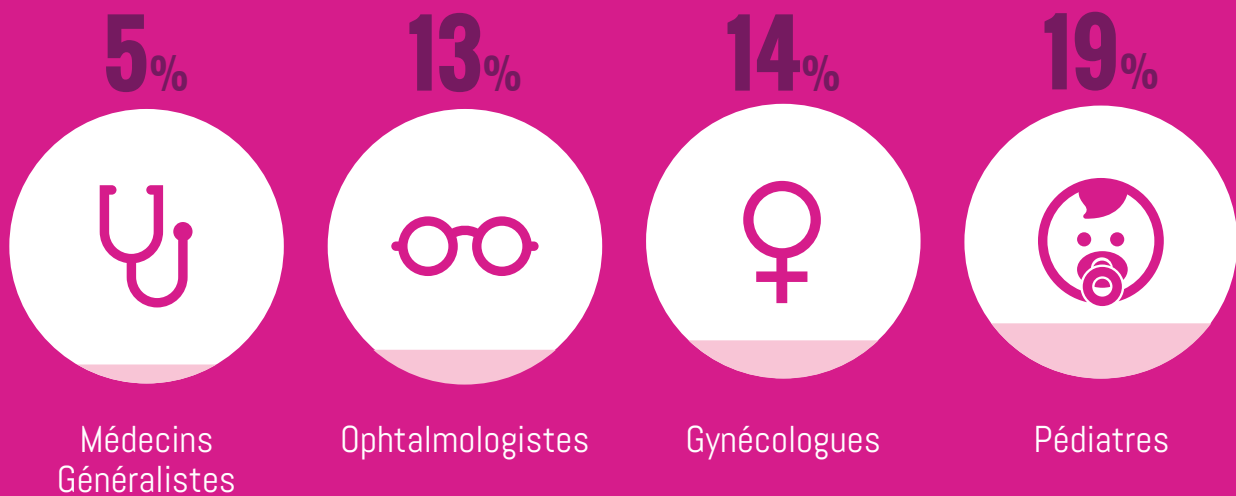
Cécile **MOFFROID**
> **06 88 82 95 81**
cmoffroid@mffe.fr



DÉVELOPPER DE NOUVELLES TECHNOLOGIES POUR LA SANTÉ

Dans la région Grand Est, des expérimentations de télémédecine ont été déployées dans des EHPAD. Un dispositif de dépistage de la rétinopathie diabétique est également à l'essai sur le territoire. D'autres projets sont en réflexion.


• Il faut dès aujourd'hui répondre au déficit de médecins :



(2007-2016)

(source : Atlas de la démographie médicale 2016)

SUIVEZ LE DÉBAT EN DIRECT

sur   avec le hashtag dédié #DésertsMédicaux et sur les comptes officiels de la Mutualité Française Grand Est.

PARTAGEZ VOS IDÉES SUR : desertsmedicaux.fr

CONTACT PRESSE :

Cécile **MOFFROID**
> 06 88 82 95 81
cmoffroid@mfge.fr

FAVORISER L'INSTALLATION DE JEUNES MÉDECINS

Il faut aujourd'hui transmettre en augmentant le nombre de médecins enseignants et en développant les stages en cabinets médicaux.

De nombreuses mesures et incitations financières existent également pour favoriser et sécuriser l'installation de médecins dans les territoires sous-dotés.

Le bilan en Grand Est

189

○ **CESP*** ont été signés depuis 2010

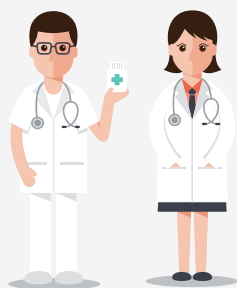
(118 étudiants en médecine et 71 en odontologie) :

- ▶ **32** sur le territoire alsacien (20 en médecine et 12 en odontologie)
- ▶ **56** sur le territoire lorrain (35 en médecine et 21 en odontologie)
- ▶ **101** sur le territoire champardennais (63 en médecine et 38 en odontologie)

Répartition des **98** contrats de PTMG** signés



18 sur le territoire alsacien



31 sur le territoire lorrain




49 sur le territoire champardennais

*Contrat d'engagement de service public **Praticien territorial de médecine générale

(source : Pacte territoire santé ARS 2016)

SUIVEZ LE DÉBAT EN DIRECT

sur   avec le hashtag dédié **#DésertsMédicaux** et sur les comptes officiels de la Mutualité Française Grand Est.

PARTAGEZ VOS IDÉES SUR : desertsmedicaux.fr

CONTACT PRESSE :

Cécile **MOFFROID**
> **06 88 82 95 81**
cmoffroid@mfe.fr

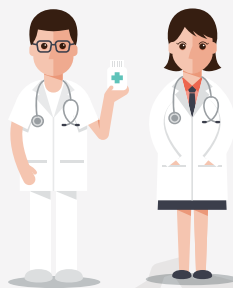


ASSURER LES SOINS URGENTS EN MOINS DE 30 MIN

Il faut aujourd'hui former des médecins volontaires à l'urgence pour faciliter le travail des SAMU.
Au cœur du dispositif : les soins en avant-poste et le transport rapide et coordonné des patients.

Le bilan en Grand Est

○ Nombre de médecins correspondants de SAMU



28



sur l'ensemble de la région

(6 sur le territoire alsacien et 22 sur le territoire lorrain)

**Avoir un accès aux soins urgents en moins
de 30 minutes est un véritable enjeu
pour nos concitoyens**

(source : Pacte territoire santé ARS 2016)

SUIVEZ LE DÉBAT EN DIRECT

sur   avec le hashtag dédié **#DésertsMédicaux**
et sur les comptes officiels de la Mutualité Française Grand Est.

PARTAGEZ VOS IDÉES SUR : desertsmedicaux.fr

CONTACT PRESSE :

Cécile **MOFFROID**
> **06 88 82 95 81**
cmoffroid@mffe.fr



GARANTIR L'ACCÈS AUX SOINS POUR TOUS

Il est nécessaire de créer des maisons de santé dans les quartiers prioritaires et dans les zones sous-dotées. Dans la région Grand Est, 39 nouveaux projets sont en cours : 6 en Alsace, 18 en Champagne-Ardenne et 15 en Lorraine qui renforceront les 85 maisons de santé ou pôles pluriprofessionnels déjà existants.

La Mutualité Française Grand Est a rendu compte dans son journal trimestriel (« Grand Est Mutualité ») de cette réalité régionale et évoqué quelques initiatives prises dans l'un ou l'autre de ces départements.

Pour en savoir plus :

<https://goo.gl/ZEpk1K>

<https://goo.gl/KjK2qV>

Le bilan en Grand Est

Il existe **85** maisons de santé
ou pôles pluriprofessionnels
39 nouveaux projets en cours



6 sur le
territoire alsacien





15 sur le
territoire lorrain



18 sur le
territoire champardennais

(source : Pacte territoire santé ARS 2016)

SUIVEZ LE DÉBAT EN DIRECT

sur   avec le hashtag dédié **#DésertsMédicaux**
et sur les comptes officiels de la Mutualité Française Grand Est.

PARTAGEZ VOS IDÉES SUR : desertsmedicaux.fr

CONTACT PRESSE :

Cécile **MOFFROID**
> **06 88 82 95 81**
cmoffroid@mffe.fr



PARTICIPEZ À LA RÉFLEXION !

La Mutualité Française Grand Est lance un appel aux témoignages sur le site desertsmedicaux.fr !

Objectif : mesurer l'ampleur de ce phénomène, et mettre en avant des initiatives ayant montré leur efficacité. Les idées pertinentes pour lutter contre les déserts médicaux seront regroupées au sein d'un livre blanc qui sera remis en mains propres aux parlementaires membres de la commission des Affaires Sociales, en amont des débats autour du PLFSS 2018.

The screenshot shows the website www.desertsmedicaux.fr with a navigation menu including 'QUE SONT LES DÉSERTS MÉDICAUX?', 'VOS SOLUTIONS', 'ÉVÈNEMENTS', 'LA MUTUALITÉ FRANÇAISE GRAND EST', and 'PRESSE'. The main banner features the text 'INVESTISSONS en créant des maisons de santé dans les quartiers prioritaires et dans les zones sous-dotées.' and 'GARANTIR L'ACCÈS AUX SOINS POUR TOUS #DésertsMédicaux'. Below the banner, there is a section titled 'Luttons contre les déserts médicaux' with a sub-section 'QUE SONT LES DÉSERTS MÉDICAUX?' and a video clip thumbnail. The video clip thumbnail shows a cityscape and text: '3,2 millions DE PERSONNES CONCERNÉES DANS 192 TERRITOIRES'. To the right, there is an 'ÉVÈNEMENTS' section listing three events: 'Le 4 octobre à Reims', 'Le 6 octobre à Nancy', and 'Le 11 octobre à Strasbourg'. At the bottom of the events section, it says 'Cafés-débats GRATUITS et OUVERTS À TOUS infos et inscriptions au 03 83 20 43 84'.

SUIVEZ LE DÉBAT EN DIRECT

sur avec le hashtag dédié **#DésertsMédicaux** et sur les comptes officiels de la Mutualité Française Grand Est.

PARTAGEZ VOS IDÉES SUR : desertsmedicaux.fr

CONTACT PRESSE :

Cécile **MOFFROID**
> **06 88 82 95 81**
cmoffroid@mfge.fr

L'ORGANISATEUR



La Mutualité Française Grand Est

Présidée par Laurent Masson, la Mutualité Française Grand Est rassemble près de 180 mutuelles (qui protègent plus de 2,6 millions de personnes, soit 47% de la population) et gère 131 services de soins et d'accompagnement. Véritable mouvement social, elle fonde son action sur le respect de la dignité des personnes, la solidarité, la démocratie, l'indépendance et la responsabilité. Elle représente et défend les mutuelles et leurs adhérents, anime et coordonne la vie mutualiste régionale, apporte des services aux mutuelles (formation, communication) et met en œuvre des actions de prévention et de promotion de la santé auprès de leurs adhérents et de la population.





LE PARTENAIRE

France Assos Santé : la voix des usagers

France Assos Santé est le nom choisi par l'Union nationale des associations agréées d'usagers du système de santé. Elle a pour but notamment de contribuer à assurer la défense des intérêts et des droits des usagers du système de santé, le suivi des politiques de santé, la vigilance sur l'accès aux soins, la promotion de la qualité, de la santé publique et l'information du public sur les enjeux de santé.

Elle regroupe quelque 72 associations nationales militant pour les droits des patients et des usagers : Fédération française des diabétiques (AFD), Vaincre la mucoviscidose, AIDES, Union nationale des associations familiales (UNAF), Association des accidentés de la vie (FNATH), Association des paralysés de France (APF)...

SUIVEZ LE DÉBAT EN DIRECT

sur   avec le hashtag dédié #DésertsMédicaux et sur les comptes officiels de la Mutualité Française Grand Est.

PARTAGEZ VOS IDÉES SUR : desertsmedicaux.fr

CONTACT PRESSE :

Cécile **MOFFROID**
> **06 88 82 95 81**
cmoffroid@mffe.fr



Les VISUELS de notre CAMPAGNE



SUIVEZ LE DÉBAT EN DIRECT

sur ,  avec le hashtag dédié **#DésertsMédicaux**
et sur les comptes officiels de la Mutualité Française Grand Est.

PARTAGEZ VOS IDÉES SUR : desertsmedicaux.fr

CONTACT PRESSE :

Cécile **MOFFROID**

> **06 88 82 95 81**

cmoffroid@mfge.fr

LUTTER CONTRE LES DÉSERTS MÉDICAUX

#DésertsMédicaux

SOUTENONS ○



**une organisation des soins
de ville adaptée à chaque
territoire et à chaque patient.**

Les priorités : garantir l'accès aux soins pour tous, assurer les soins urgents en moins de 30 minutes, favoriser l'installation de jeunes médecins et développer de nouvelles technologies pour la santé.

DÉVELOPPER DE NOUVELLES TECHNOLOGIES POUR LA SANTÉ

#DésertsMédicaux

Conception & réalisation : **Cym** - Septembre 2017

INNOVONS



en diversifiant l'offre médicale grâce à la télémédecine.



Dans la région Grand Est, des expérimentations de télémédecine ont été déployées dans des EHPAD. Un dispositif de dépistage de la rétinopathie diabétique est également à l'essai sur le territoire. D'autres sont en réflexion.

FAVORISER L'INSTALLATION DE JEUNES MÉDECINS

#DésertsMédicaux

Conception & réalisation : **Cwm** - Septembre 2017

TRANSMETTONS



**en augmentant le nombre
de médecins enseignants
et en développant les stages
en cabinets médicaux.**

De nombreuses mesures et incitations financières existent également pour favoriser et sécuriser l'installation de médecins dans les territoires sous-dotés.

ASSURER LES SOINS URGENTS EN MOINS DE 30 MIN

#DésertsMédicaux

Conception & réalisation : **Cwm** - Septembre 2017

RENFORÇONS

en formant des médecins
volontaires à l'urgence pour
faciliter le travail des SAMU.

Au cœur du dispositif : les soins en avant-poste
et le transport rapide et coordonné des patients.



GARANTIR L'ACCÈS AUX SOINS POUR TOUS

#DésertsMédicaux

Conception & réalisation : **Cwm** - Septembre 2017

INVESTISSONS

en créant des maisons
de santé dans les quartiers
prioritaires et dans
les zones sous-dotées.



Dans la région Grand Est, 39 nouveaux projets sont en cours : 6 en Alsace, 18 en Champagne-Ardenne et 15 en Lorraine qui renforceront les 85 maisons de santé ou pôles pluriprofessionnels déjà existants.