

3 Délégations territoriales

Elles sont composées de 12 membres, dont un délégué territorial et deux délégués territoriaux adjoints.

Alsace

- ACKER Danièle, Harmonie Mutuelle
- ACKER Daniel, ISTYA
- **AUGE Elisabeth, ISTYA**
- GRUNERT Jean-Marie, ISTYA
- **KOEHREN Albert, Mut'Est**
- LUDWIG Monique, La Mutuelle Générale
- MOEGLIN Marie-Louise, Mutuelle Complémentaire d'Alsace
- PERRET Guy, Mut'Est
- RAHMANI Alex, La Mutuelle Générale
- SCHMITT Yannick, Mut'Est
- **SCHOTT Philippe, Mutuelle Complémentaire d'Alsace**
- SEIZELET Thierry, Intériale Mutuelle

Champagne-Ardenne

- BONNA Josiane, ISTYA
- BOUVIER Corinne, Harmonie Mutuelle
- **CASTELEYN Marie-Noëlle, Harmonie Mutuelle**
- DHELLEMME Eric, Intériale Mutuelle
- EVRARD Jean-Marie, Mutuelle du champagne
- FULGENCE Rachel, ISTYA
- **GOHIER Laurent, Mutuelle Nationale des Hospitaliers**
- GUINOT Marie-Francoise, La Mutuelle Générale
- JAMARD Richard, ISTYA
- LATTUADA Patrick, FMF
- MAGLOIRE Arnaud, Harmonie Mutuelle
- **MARECHAL Yves-Christophe, Harmonie Mutuelle**

Lorraine

- BALIN Frédéric, Mutuelle Nationale des Hospitaliers
- COCAGNE Philippe, UNEO
- DAVID Lionel, ISTYA
- DELAHAYE Jean-Noël, La Mutuelle Générale
- DELIGNON Christian, Harmonie Mutuelle
- FORTUNAT Guy-Charles, Harmonie Mutuelle
- FOUCAUT Olivier, Mutuelle Entrain
- GONDY Patrice, Harmonie Mutuelle
- **HAMANT Vincent, ISTYA**
- **MARTIN Michèle, Harmonie Mutuelle**
- **MENU Ludovic, ISTYA**
- MOCCHETTI Mireille, MFRS

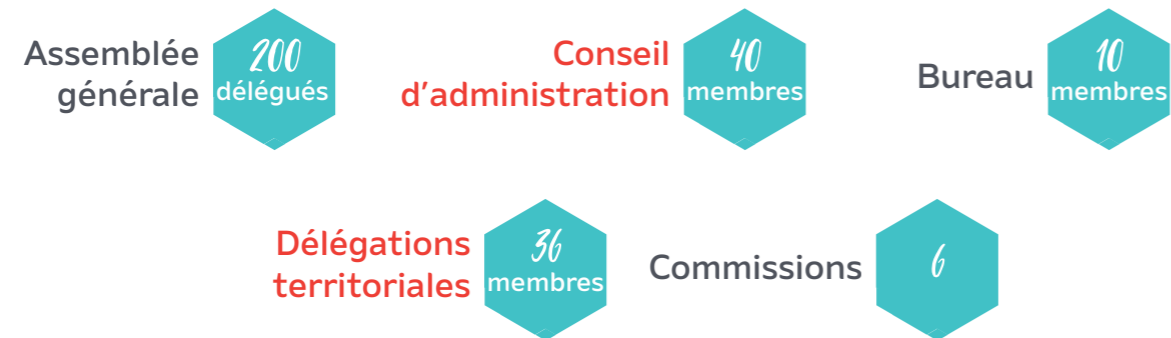
Mutualité Française Grand Est
15, rue Sainte Catherine - 54000 NANCY
03.83.20.43.84 - www.grandest.mutualite.fr



Nos instances



Fonctionnement des instances de la Mutualité Française Grand Est



Le Bureau

(Elections du 29 juin 2019)



Laurent MASSON

Président



Eric BILLIET

**Vice-Président
Territoire Alsace**



Alain FAYE

**Vice-Président
Territoire Champagne-Ardenne**



Anne-Marie COUPAS

**Vice-Présidente
Territoire Lorraine**



François ROSSO

Vice-Président



Jean-Marie SCHMIDT

Vice-Président



Patrice FORT

Secrétaire général



Nadine COLIN

Secrétaire générale adjointe



Pascal BIVERT

Trésorier général



Véronique GROSSY

Trésorière générale adjointe

Le Conseil d'administration

(Elections du 29 juin 2019)

- BACHELIER Gilles, UMGI, Collège 2
- BANNY-DUCELIER Emilie, Harmonie Mutuelle, Collège 1
- BARTHELEMY Olivier, UMGI, Collège 1
- BERTRAND Marcel, Mutuelles Familiale des Cheminots de France, Collège 2
- BILLIET Eric, Mutuelle Complémentaire d'Alsace, Collège 1
- BIVERT Pascal, Harmonie Mutuelle, Collège 1
- BLAUD Olivier, UT Champagne Ardenne SSAM, Collège 3
- COCCILO Mario, Acoris Mutuelles, Collège 1
- COLIN Nadine, ISTYA, Collège 1
- COUPAS Anne-Marie, Harmonie Mutuelle, Collège 1
- DELACROIX Edith, ISTYA, Collège 1
- DESMENEZ Daniel, La Mutuelle Générale, Collège 1
- DOUINE Dominique, Aubeane, Collège 2
- FAYE Alain, UMGI, Collège 1
- FORT Patrice, FMF, Collège 2
- GANTNER Yves, Mutuelle Complémentaire d'Alsace, Collège 1
- GOEDER Mireille, Matmut Mutualité, Collège 1
- GRADELET Claude, Harmonie Mutuelle, Collège 1
- GRASSER Serge, ISTYA, Collège 1
- GROSSY Véronique, Mutuelle Nationale des Hospitaliers, Collège 1
- HAUSWALT Richard, UT Alsace SSAM, Collège 3
- KRITTER Michel, Harmonie Mutuelle, Collège 1
- LECLERC Bernard, Macif Mutualité, Collège 1
- LEIDER Murielle, URMA, Collège 1
- LUTIQUE Josiane, Harmonie Mutuelle, Collège 1
- MASSON Laurent, ISTYA, Collège 1
- MAUROY Pascal, Harmonie Mutuelle, Collège 1
- NASELLO Mario, UNME, Collège 2
- NUNGE Pierre, ISTYA, Collège 1
- OLIVIER Dominique, Mutuelle Nationale des Hospitaliers, Collège 1
- PERRET Guy, Mut'Est, Collège 1
- PIERROT Alexis, Harmonie Mutuelle, Collège 1
- PINELLI Pascal, Mutuelle du Pays Haut, Collège 2
- ROSSO François, Harmonie Mutuelle, Collège 1
- SACHER Francis, URMPS, Collège 2
- SCHMIDT Jean-Marie, Mut'Est, Collège 1
- STEPHANY Bernard, UT Lorraine SSAM, collège 3
- STRADELLA Gilles, Acoris Mutuelles, Collège 1
- VATEL Pascale, Mutuelle de France Réseau Est, Collège 3
- VITU Jean-Louis, ISTYA, Collège 1



6 Commissions régionales

- Formation
- Communication
- Prévention promotion santé
- Conventionnement
- Coordination des mandats
- Contrôle