



GUIDE

DES

SSAM

SERVICES DE SOINS  
ET D'ACCOMPAGNEMENT  
MUTUALISTES

EN GRAND EST



MUTUALITÉ  
FRANÇAISE

GRAND EST

# SOMMAIRE

POURQUOI CHOISIR DE VOUS FAIRE SOIGNER DANS LES SSAM ?

P. 4

LES 11 GESTIONNAIRES DE SSAM EN GRAND EST

P. 5

QUELS SONT LES DIFFÉRENTS TYPES DE SSAM ?

P. 6-7

QU'EST-CE QUE LA MUTUALITÉ FRANÇAISE ?

P. 8

LA MUTUALITÉ FRANÇAISE GRAND EST EN QUELQUES CHIFFRES

P. 9

VOS SSAM PAR DÉPARTEMENT :

P. 10

ALSACE :	BAS-RHIN	10
	HAUT-RHIN	11
CHAMPAGNE-ARDENNE :	ARDENNES	12
	AUBE	13
	MARNE	14
	HAUTE-MARNE	15
LORRAINE :	MEURTHE-ET-MOSELLE	16
	MEUSE	17
	MOSELLE	18
	VOSGES	19



## POURQUOI CHOISIR LES SSAM ?

1. Ils sont ouverts à tous.
2. Ils sont conventionnés "secteur 1" (pas de dépassement d'honoraires) et facilitent la mise en place du tiers-payant (pas d'avance de frais).
3. Ils proposent des solutions de santé pour TOUS les âges.
4. La prise en charge du patient y est globale.
5. Les soins et les services prodigués sont de qualité.

pour en savoir plus ► p.4



**158** SERVICES DE SOINS ET D'ACCOMPAGNEMENT MUTUALISTES EN GRAND EST



Crédit : Comersis

# POURQUOI CHOISIR DE VOUS FAIRE SOIGNER DANS LES SSAM ?

## Service de soins et d'accompagnement mutualistes

*Premier réseau sanitaire et social de France, les services de soins et d'accompagnement mutualistes sont à but non lucratif et favorisent l'accès de tous à la santé sur l'ensemble du territoire.*

Les SSAM sont ouverts à l'ensemble des assurés sociaux, mutualistes ou non, sans distinction de secteur d'activité : étudiants, salariés, professions libérales, artisans, fonctionnaires...

Ils apportent des réponses adaptées aux besoins de santé de l'ensemble de la population du Grand Est : consultations médicales, hospitalisation, équipements optiques et auditifs, soins dentaires, services d'aide aux familles, aux personnes âgées et aux personnes en situation de handicap.

**Leur fonctionnement découle des valeurs de la Mutualité : soins de qualité, coûts maîtrisés, prise en charge globale, proximité sur le territoire.**

Concrètement :

- les SSAM facilitent l'accès aux premiers soins, en développant la pratique du tiers payant (dispense d'avance de frais)
- ils favorisent une approche citoyenne de la santé par le respect des tarifs conventionnés de la Sécurité sociale
- ils répondent aux besoins des patients dans les secteurs les plus mal remboursés par la Sécurité sociale tels que le dentaire, l'audition ou l'optique.

*Les professionnels exerçant dans les SSAM sont reconnus pour leur expertise, qualité d'écoute, conseil et disponibilité.*



## Les gestionnaires des SSAM

(adresses des sièges sociaux)

### • UNIONS TERRITORIALES



**Mutualité Française Alsace (SSAM)**  
10 rue de la Durance 67023 Strasbourg  
[www.mf-alsace.fr](http://www.mf-alsace.fr)



**Mutualité Française Champagne-Ardenne (SSAM)**  
11 rue des Elus 51100 Reims  
[www.servicetsantemutualistes.fr](http://www.servicetsantemutualistes.fr)



**Mutualité Française Lorraine (SSAM)**  
53 rue Emile Bertin CS40020 54002 Nancy Cedex  
[www.utml.fr](http://www.utml.fr)

### • MUTUELLES



**ACORIS**  
6/8 Viaduc Kennedy 54042 Nancy  
[www.acorismutuelles.fr](http://www.acorismutuelles.fr)



**GMI Mutuelle**  
4, rue Félix Hess 54190 Villerupt  
[www.gmi-mutuelle.fr](http://www.gmi-mutuelle.fr)



**La Maison des Obsèques (groupe VYV)**  
Tour Maine Montparnasse, 33 avenue du Maine 75015 Paris  
[www.lamaisondesobseques.fr](http://www.lamaisondesobseques.fr)



**Harmonie médical service**  
2 avenue des Hauts de la Chaume 86280 Saint-Benoit  
[www.harmonie-medical-service.fr](http://www.harmonie-medical-service.fr)



**Oxance Mutuelles de France**  
31 rue Normandie-Niemen 38130 Echirolles  
[www.oxance.fr](http://www.oxance.fr)



**MGEN (groupe VYV)**  
3, square Max Hymans 75748 Paris  
[www.mgen.fr](http://www.mgen.fr)



**NOVADAPA (groupe Novamut)**  
31-33 rue Christian Pfister 54000 Nancy  
[www.novadapa.fr](http://www.novadapa.fr)



**SOMUCO**  
99, rue Gornet Boivin 10100 Romilly-sur-Seine  
[www.somuco.fr](http://www.somuco.fr)

# LES DIFFÉRENTS TYPES DE SSAM EN GRAND EST

Services de soins et d'accompagnement mutualistes



## CENTRES D'AUDITION

Dans les enseignes "Écouter Voir / Audition mutualiste" un diagnostic gratuit de votre audition est proposé, ainsi que des solutions auditives qualitatives de dernière génération. Leurs offres s'adaptent à vos besoins et à votre budget.



## CENTRES DENTAIRES

Les centres de santé dentaires mutualistes pratiquent les soins usuels, d'orthodontie, de parodontologie, d'implantologie et la pose de prothèses. Leurs équipements sont innovants et le personnel est régulièrement formé aux nouvelles technologies.



## CENTRES MÉDICAUX

Les centres médicaux mutualistes ne pratiquent pas le dépassement d'honoraires et proposent le tiers-payant. Les soins prodigués y sont très variés : médecine générale, médecine spécialisée ou soins paramédicaux.



## CENTRES OPTIQUES

Les offres de l'enseigne "Écouter Voir / Optique mutualiste" s'adaptent aux problématiques de votre famille. Une palette de services gratuits est également proposée : réglages, ajustages, petites réparations, nettoyages, dépistages.



## CHRS

Le Centre d'hébergement et de réinsertion sociale (CHRS) mutualiste a pour mission d'assurer l'accueil, le logement et l'insertion sociale des personnes connaissant de graves difficultés. Objectif : les aider à accéder à leur autonomie personnelle et sociale.



## EHPAD

Les Etablissements d'hébergement pour personnes âgées dépendantes (EHPAD) mutualistes sont des structures médico-sociales pour résidents autonomes à très dépendants. La dignité humaine est au cœur des préoccupations de l'ensemble du personnel.



## ESA/ESAD

Les Equipes spécialisées à domicile (ESA/ESAD) mutualistes accompagnent les personnes atteintes de la maladie d'Alzheimer (ou maladie apparentée) en stimulant leurs capacités afin de les maintenir le plus longtemps possible à domicile.



## HAD

Le service d'Hospitalisation à domicile (HAD) mutualiste permet d'assurer au domicile du patient des soins médicaux et paramédicaux continus et coordonnés, habituellement prodigués en structure hospitalière.



## LA MAISON DES OBSÈQUES

La Maison des Obsèques a pour vocation de proposer l'accès à des obsèques dignes et respectueuses des volontés du défunt et de ses proches, à un prix juste et maîtrisé. Pour toutes les familles, adhérentes ou non aux mutuelles fondatrices.



## MATÉRIEL MÉDICAL

Ce service s'adresse aux professionnels de santé, aux particuliers et aux collectivités. Il propose des articles pour la mobilité, la chambre, le positionnement, le transfert, ainsi qu'une gamme complète de produits orthopédiques adaptés.



## PARAPHARMACIE

La parapharmacie mutualiste met à votre disposition des produits cosmétiques, des produits de diététique courants ou des produits et accessoires dédiés à l'hygiène corporelle. Ils sont délivrés sans prescription médicale.



## PHARMACIES

Les pharmaciens mutualistes, outre la délivrance de médicaments et de produits de santé, réalisent des préparations magistrales ou officinales. Ils sont également impliqués dans la prévention (journées de sensibilisation, dépistages).



## ACCUEIL DE JOUR

L'accueil de jour mutualiste, baptisé "Relais Pass'âge", est une structure destinée aux personnes atteintes de la maladie d'Alzheimer (et maladies apparentées). Le personnel a pour objectif de maintenir et de stimuler les capacités des patients.



## SERVICE D'AIDE

Le service d'aide à domicile mutualiste propose un accompagnement aux gestes de la vie quotidienne et actes essentiels de la vie courante. Objectif : préserver et stimuler l'autonomie dans le respect de l'intimité et de la liberté de chacun.



## SERVICE MANDATAIRE JUDICIAIRE À LA PROTECTION DES MAJEURS

Le Service mandataire judiciaire à la protection des majeurs mutualiste exerce les mesures judiciaires (mesures de tutelle, curatelle simple ou curatelle renforcée), qui lui sont confiées sur jugements rendus par les Tribunaux d'Instance.



## SOINS DE SUITE & RÉADAPTATION

Le Service de soins de suite et de réadaptation (SSR) mutualiste assure notamment le suivi post-hospitalisation afin d'accompagner le retour à domicile, de réduire les dépendances et de favoriser la réinsertion sociale et professionnelle.



## SSIAD

Les Services de soins infirmiers à domicile mutualistes assurent, sur prescription médicale, des soins infirmiers et d'hygiène au domicile des personnes âgées, handicapées, ou atteintes de la maladie d'Alzheimer (et maladies apparentées).

# QU'EST-CE QUE LA MUTUALITÉ FRANÇAISE ?



Les **Unions Régionales** représentent la **Fédération en région** et dans les départements d'outre-mer. Elles **relaient et mettent en œuvre les positions de la FNMF** auprès des décideurs locaux et proposent des **actions d'éducation à la santé** au grand public.

Créée en 1902, la Fédération Nationale de la Mutualité Française (FNMF) est le porte-parole des mutuelles et des unions mutualistes qui la composent.

Elle assure la promotion de leurs activités et de leurs idées auprès des pouvoirs publics, des institutions et de tous les acteurs de la santé et de la protection sociale.

Son but : contribuer au bien-être des millions de personnes qui font confiance à une mutuelle tout au long de leur vie.



En Grand Est, l'Union Régionale représentant la FNMF est la **Mutualité Française Grand Est**

## LA FÉDÉRATION NATIONALE DE LA MUTUALITÉ FRANÇAISE

563  
mutuelles\*

Aide au développement des mutuelles

Conseil juridique  
Analyse concurrentielle  
Formation

17

Représentation locale de la Fédération et missions de proximité

Campagnes d'information dans le domaine de la protection sociale  
Actions d'éducation à la santé

Représentation auprès des décideurs publics

Européens & internationaux



Nationaux



Régionaux



\*mutuelles du Livre I, II et III du Code la Mutualité



160

Mutuelles santé



2,4 MILLIONS DE PERSONNES PROTÉGÉES  
(soit 42% de la population)



158

Services de soins et d'accompagnement mutualistes (SSAM)

PRÉVENTION PROMOTION SANTÉ

546

RENCONTRES PRÉVENTION  
soit 8118 participants



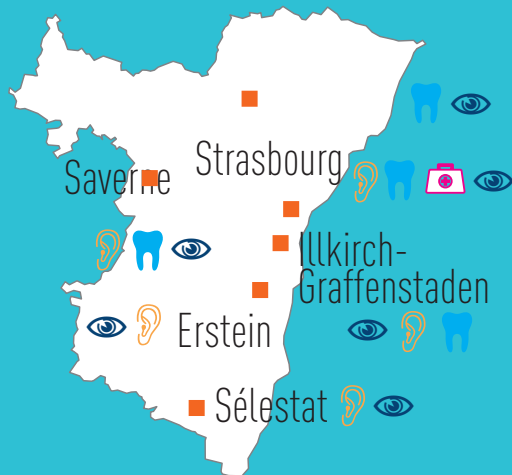
62 villes concernées par des actions

180 PARTENAIRES

LES SSAM DU

# BAS-RHIN

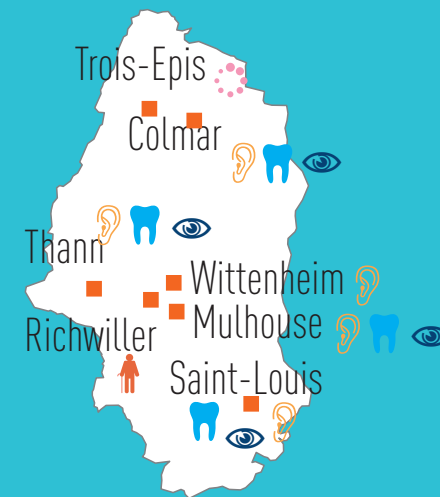
(67)



LES SSAM DU

# HAUT-RHIN

(68)




Crédit : Comersis

## CENTRES D'AUDITION

**Erstein** : 17 rue Mercière - 03 88 98 93 71  
**Haguenau** : 6 Marché aux Grains - 03 90 59 05 96  
**Illkirch-Graffenstaden** : 257 route de Lyon -  
 03 88 10 58 10  
**Saverne** : 133 Grand Rue - 03 88 03 41 95  
**Sélestat** : 13 rue du Pdt Poincaré - 03 90 57 42 45  
**Strasbourg** :  
 - 27 rue de la Haute Montée - 03 88 23 80 96  
 - 8 rue de Londres - 03 88 15 44 85

## CENTRES DENTAIRES

**Haguenau** : 6 Marché aux Grains - 03 90 59 05 90  
**Illkirch-Graffenstaden** : 257 route de Lyon -  
 03 88 67 26 66  
**Saverne** : 133 Grand Rue - 03 88 03 41 90  
**Strasbourg** :  
 - 8 rue de Londres - 03 88 15 44 88  
 -  4 place du Pont-aux-Chats - 03 88 21 14 60

## CENTRES MÉDICAUX

**Strasbourg** :  
 - 8 rue de Londres - 03 88 15 44 88  
 -  4 place du Pont-aux-Chats - 03 88 21 14 60  
*(médecine générale, cardiologie, dermatologie, gastro-entérologie, gastro-hépatocancérologie, gynécologie médicale/obstétrique, ORL, psychiatrie, urologie)*

## CENTRES OPTIQUES

**Erstein** : 17 rue Mercière - 03 88 98 95 00  
**Haguenau** :  
 - 5 rue du Marché aux Grains - 03 90 55 45 50  
 - 7 place d'Armes - 03 88 73 23 25  
**Illkirch-Graffenstaden** : 257, route de Lyon -  
 03 88 10 58 00  
**Saverne** : 133 Grand Rue - 03 88 03 41 80  
**Sélestat** : 13 rue du Pdt Poincaré - 03 90 57 42 40  
**Strasbourg** :  
 - 27 rue de la Haute Montée - 03 88 22 44 77  
 - 8 rue de Londres - 03 68 71 00 30  
 - Service d'optique à domicile, dans un rayon de  
 30 kms autour de Strasbourg - 03 88 73 32 32

## CENTRES D'AUDITION

**Colmar** : 37 rue des Clefs - 03 89 20 45 40  
**Mulhouse** : 64 rue Franklin - 03 89 66 99 90  
**Saint-Louis** : 2 avenue de Bâle - 03 89 69  
 70 70  
**Thann** : 122 rue de la 1<sup>ère</sup> Armée -  
 03 68 75 00 11  
**Wittenheim** : 26 rue de Lattre de Tassigny -  
 03 89 50 23 23

## CENTRES DENTAIRES

**Colmar** : 21 rue Étroite - 03 89 20 45 50  
**Mulhouse** : 64 rue Franklin -  
 03 89 66 92 92  
**Saint-Louis** : 8 avenue du Général  
 de Gaulle - 03 89 91 00 00  
**Thann** : 122 rue de la 1<sup>ère</sup> Armée -  
 03 68 75 00 10

## CENTRE DE SOINS DE SUITE ET DE RÉADAPTATION

 **Trois-Epis** : square Marcel Rivière -  
 03 89 73 54 00

## CENTRES OPTIQUES

**Colmar** : 37 rue des Clefs - 03 89 20 45 45  
**Mulhouse** : 64 rue Franklin - 03 89 66 99 30  
**Saint-Louis** : 2 avenue de Bâle - 03 89 69  
 70 70  
**Thann** : 122 rue de la 1<sup>ère</sup> Armée -  
 03 68 75 00 20

## EHPAD (ÉTABLISSEMENT D'HÉBERGEMENT POUR PERSONNES ÂGÉES DÉPENDANTES)

**Richwiller** : 26 rue Schabis - 03 89 35 27 00

# LES SSAM DES ARDENNES (08)



## CENTRE D'AUDITION

Charleville-Mézières : 57 cours Aristide Briand - 03 24 27 58 47

## CENTRES DENTAIRES

Charleville-Mézières : 3 rue Couvelet - 03 24 33 01 98  
Fumay : 30 place du Baty - 03 24 54 23 89  
Givet : 12 quai des Fours - 03 24 41 29 49  
Monthermé : 3 rue André Compain - 03 24 53 02 48  
Mouzon : 6 rue Jean-Claude Stoltz - 03 24 26 12 84  
Rethel : 28 rue Thiers - 03 24 38 28 18  
Revin : 10-12 rue du Colonel Vaultet - 03 24 42 68 73  
Sedan : 2 avenue Général Margueritte - 03 24 27 21 69

## ACCUEIL DE JOUR (RELAI "PASS'ÂGE" MALADIE D'ALZHEIMER)

Nouzonville : 18 rue G<sup>al</sup> de Gaulle - 06 34 01 00 40

## CHRS (CENTRE D'HÉBERGEMENT ET DE REINSERTION SOCIALE)

Charleville-Mézières : 55-57 rue Voltaire - 03 24 58 26 27

## CENTRE MÉDICAL

Sedan : 10 rue Thiers - 03 22 42 41 27 (médecine générale)

## CENTRE OPTIQUE

Charleville-Mézières : 57 cours Aristide Briand - 03 24 59 26 03

## HAD (HOSPITALISATION À DOMICILE)

Charleville-Mézières : 57 cours Aristide Briand - 03 24 33 33 66

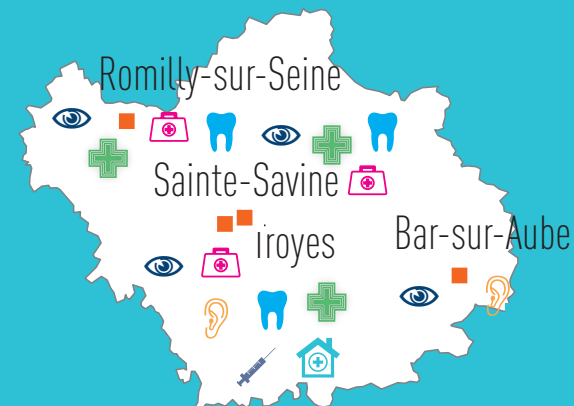
## SSIAD (SOINS INFIRMIERS À DOMICILE)

Charleville-Mézières : 57 cours Aristide Briand - 03 24 33 33 73

## EHPAD (ÉTABLISSEMENT D'HÉBERGEMENT POUR PERSONNES ÂGÉES DÉPENDANTES)

Bogny-sur-Meuse : Résidence Marcadet, 21 rue des Euviés - 03 24 53 93 10  
Charleville-Mézières : Résidence Le Pré du Sart, 28 rue Léon Blum - 03 24 37 22 42


# LES SSAM DE L'AUBE (10)



## CENTRES D'AUDITION

Bar-sur-Aube : 97 rue Nationale - 03 25 27 54 00  
Troyes : 18 rue Emile Zola - 03 25 43 44 04

## CENTRES MÉDICAUX

 Romilly-sur-Seine : 49<sup>bis</sup> rue Carnot - 03 25 39 56 40 (médecine générale + ostéopathie + diététique + sophrologie)  
Sainte-Savine : 2 rue P. Brossolette - 03 25 74 33 33 (médecine générale + psychologie)  
Troyes : 18 rue Emile Zola - 03 25 43 44 17 (médecine générale + ostéopathie + diététique + pédicurie-podologie + psychologie)


## SSIAD (SOINS INFIRMIERS À DOMICILE)

Troyes : 101 avenue Anatole France - 06 25 74 49 59  
Nogent-sur-Seine (antenne de Troyes) : même numéro

## HAD (HOSPITALISATION À DOMICILE)

Troyes : 101 avenue Anatole France - 03 25 43 35 35

## CENTRES DENTAIRES

 Romilly/Seine : 49<sup>bis</sup> rue Carnot - 03 25 39 56 40  
Sainte-Savine : 2 rue P. Brossolette - 03 25 74 33 33  
Troyes : 18 rue Emile Zola - 03 25 43 44 11

## CENTRES OPTIQUES

Bar-sur-Aube : 97 rue Nationale - 03 25 27 54 00  
 Romilly-sur-Seine : 46<sup>bis</sup> rue Boivin - 03 25 24 98 00  
Sainte-Savine : 59 avenue Gallieni - 03 25 45 14 25  
Troyes :  
- 19 rue Emile Zola - 03 25 43 44 03  
- 98 avenue Chomedey de Maisonneuve ("Mes Lunettes d'Usine") - 03 25 81 96 31

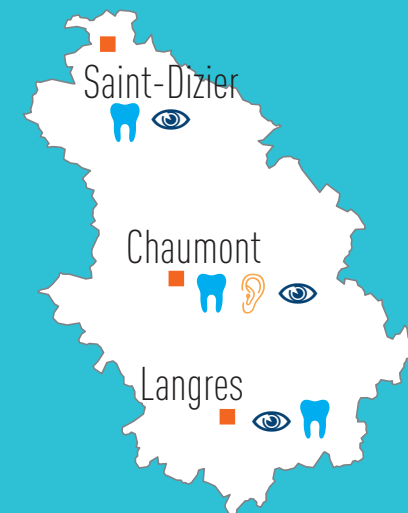
## PHARMACIES

 Romilly-sur-Seine : 99 rue Gornet Boivin - 03 25 39 56 47  
Sainte-Savine : 59 avenue Gallieni - 03 25 43 44 05  
Troyes : 24-26 rue Emile Zola - 03 25 43 44 01

LES **SSAM** DE LA  
**MARNE**  
(51)



LES **SSAM** DE LA  
**HAUTE-MARNE**  
(52)



Crédit : Comersis

 **CENTRE D'AUDITION**

**Reims** : 11 rue des Elus - 03 26 84 53 60

 **CENTRES MÉDICAUX**

**Châlons-en-Champagne** : 3 rue J. Récamier –  
03 26 21 30 11 (*médecine générale + diététique*)

**Reims** : 11 rue des Elus – 03 26 84 53 53 (*médecine générale + cardiologie + ophtalmologie [03 26 46 28 28] + gynécologie + rhumatologie + pédopsychiatrie + consultations sage-femme + ostéopathie + pédicurie-podologie + psychologie + diététique*)

**Vitry-le-François** : Galerie du Hamois, rue Abraham de Moivre - 03 26 21 30 11

 **LA MAISON DES OBSÈQUES**

**Reims** : - Chambres Funéraires : La Neuville, 1 rue du Chanoine Hess - 03 26 87 96 21  
- La Maison des Obsèques : 25 rue Bétheny, La Neuville - 03 26 87 96 24

 **CENTRES DENTAIRES**

**Châlons-en-Champagne** : 3 rue Juliette Récamier – 03 26 21 30 11

**Reims** : 11 rue des Elus – 03 26 84 53 99

**Vitry-le-François** : Galerie du Hamois, rue Abraham de Moivre - 03 26 21 30 11

 **CENTRES OPTIQUES**

**Châlons** : 39 rue de la Marne - 03 26 26 19 19

**Reims** : - 11 rue des Elus - 03 26 47 68 25  
- Galerie marchande CORA Nord, Actipôle de la Neuville (*"Mes Lunettes d'Usine"*) - 03 26 79 89 49

 **PHARMACIE**

**Reims** : 11 rue des Elus – 03 26 84 53 63

 **PARAPHARMACIE**

**Reims** : Galerie marchande CORA Nord, Actipôle de la Neuville - 03 26 79 89 40

 **CENTRE D'AUDITION**

**Chaumont** : 9 boulevard du Maréchal de Lattre de Tassigny – 03 25 01 28 38

 **CENTRES DENTAIRES**

**Chaumont** : 9 boulevard du Maréchal de Lattre de Tassigny – 03 25 01 25 25

**Langres** : 5 boulevard du Maréchal de Lattre de Tassigny – 03 25 88 79 41

**Saint-Dizier** : 29 rue du Docteur Mougeot – 03 25 94 08 59

 **CENTRES OPTIQUES**

**Chaumont** :

- 2 rue Jules Trefousse - 03 25 03 89 44

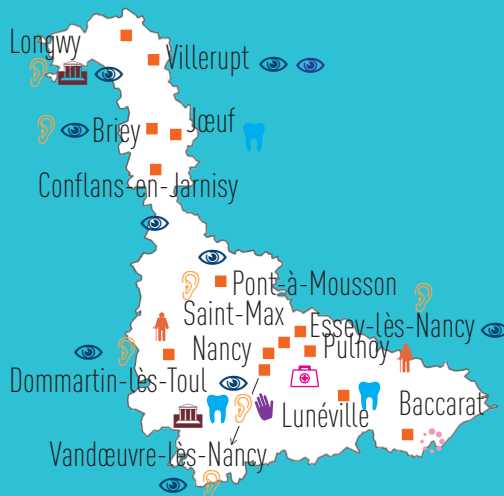
- 9 boulevard du Maréchal de Lattre de Tassigny - 03 25 01 26 36

**Langres** : 18 rue Diderot - 03 25 84 29 29

**Saint-Dizier** : 29 rue du Docteur Mougeot - 03 25 56 31 30



# LES SSAM DE MEURTHE- ET-MOSELLE (54)



## CENTRES OPTIQUES

**Dommartin-lès-Toul** : ZAC du Jonchery -  
03 83 64 01 07

**Essey-lès-Nancy** : 11 allée du Midi -  
03 83 37 80 30

 **Conflans-en-Jarnisy** : centre commercial  
Leclerc, ZAC du Val de l'Orne - 03 82 33 59 91

 **Homécourt** : 89 avenue de la République  
- 03 82 47 14 67

 **Longwy** : 12 rue Victor Hugo (Place Darche) -  
03 82 25 46 82

 **Nancy** : 4 rue des Ponts - 03 83 35 17 34

**Pont-à-Mousson** : 20 place Duroc - 03 83 81 27 12

**Vandœuvre-lès-Nancy** : 4 route de Mirecourt,  
zone Le Réveilleux - 03 83 54 54 10

 **Villerupt** : 22 rue Carnot -  
03 82 89 14 31

## CABINET D'OPHTALMOLOGIE

 **Villerupt** : 4 rue Félix Hess - 03 82 89 92 66

## CENTRES D'AUDITION

**Dommartin-lès-Toul** : ZAC du Jonchery -  
03 83 64 26 30

**Essey-lès-Nancy** : 11 allée du Midi - 03 83 30 32 80

**Homécourt** : 89 av. de la République - 03 82 22 38 10

**Longwy** : 2 rue Thiers - 03 82 23 10 42

**Nancy** : 45 rue des Ponts - 03 83 37 62 61

**Pont-à-Mousson** : 20 pl. Duroc - 03 83 81 11 25

**Vandœuvre-lès-Nancy** : 4 route de Mirecourt,  
zone Le Réveilleux - 03 83 54 54 60

## CENTRES DENTAIRES

 **Jœuf** : 50 rue Pierre de Bar - 03 82 47 14 65

**Longwy** : - 2 rue Thiers, Résidence Darche -  
03 82 23 27 51

-  29 avenue de Saintignon - 03 82 24 39 76

**Lunéville** : 5 rue Cyfflé - 03 83 74 18 79

**Nancy** : -  6 rue Désilles - 03 83 17 76 04


- 6-8 bd du 21<sup>ème</sup> Régiment d'aviation - 03 83 32 13 85

**Villerupt** : 4 rue Félix Hess - 03 82 89 44 26

## SERVICE D'AIDE À DOMICILE


 **Nancy** : 31-33  
rue Christian Pfister -  
03 83 39 37 68

## EHPAD

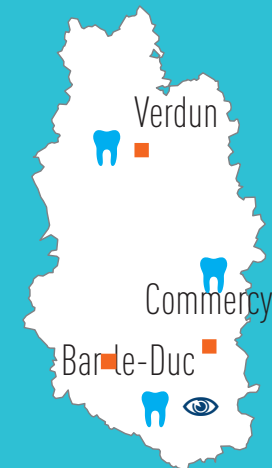
 **Pulnoy** : "Les Sa-  
blons", 34 rue de Saulxures -  
03 83 45 87 87

 **Saint-Max** : "L'Hôtel  
Club", 1 rue du Maquis-de-  
Ranzev - 03 83 29 83 83

## CENTRE MEDICAL

 **Nancy** : 6 rue Désilles -  
03 83 17 76 00 (*médecine  
générale, angiologie, dépistage  
VIH/IST, dermatologie, échogra-  
phies gynécologiques, orthogé-  
nie, nutrition, psychiatrie*)

# LES SSAM DE LA MEUSE (55)



Crédit : Comersis

## CENTRES DENTAIRES

**Bar-le-Duc** : 6 rue Henri Dunant - 03 29 79 24 24

**Commercy** : 22 place Charles de Gaulle - 03 29 91 46 46

**Verdun** : 30<sup>bis</sup> rue d'Anthouard - 03 29 86 09 48

## CENTRES OPTIQUES

**Bar-le-Duc** : 1 rue du Cygne - 03 29 79 26 72

## SERVICE MANDATAIRE JUDICIAIRE À LA PROTECTION DES MAJEURS

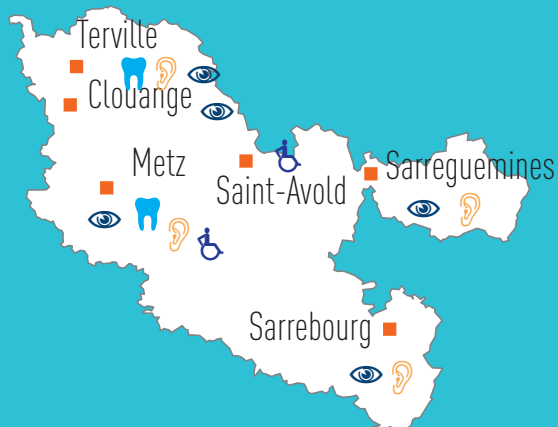
**Longwy** : 3 avenue de Saintignon - 03 82 23 87 01

**Nancy** : 49-51 rue Emile Bertin - 03 83 90 82 02

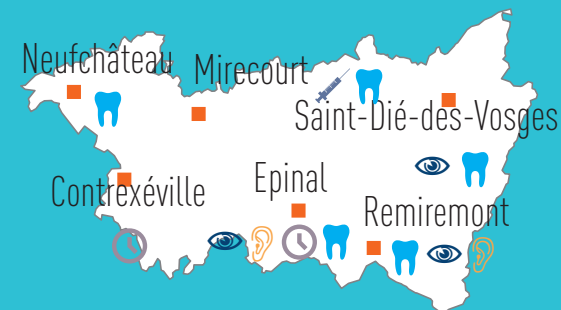
## SOINS DE SUITE & RÉADAPTATION

 **Baccarat** : "Le Château", 25<sup>bis</sup> rue du Parc -  
03 83 76 76 76

# LES SSAM DE MOSELLE (57)



# LES SSAM DES VOSGES (88)



Crédit : Comersis

## CENTRES DENTAIRES

**Metz** : 3 rue de Verclly - 03 87 18 47 50

**Terville** : 17 chemin du Linkling - 03 82 88 65 10

## CENTRES OPTIQUES

 **Clouange** : ZAC Bellefontaine, rue Maréchal Joffre - 03 87 60 34 17

**Metz** : - 3 rue de Verclly - 03 87 18 00 80

- 5 rue Charlemagne - 03 87 55 98 00

**Sarrebourg** : 24 rue de la Bièvre - 03 87 25 37 09

**Sarreguemines** : ZI la Grosse Haye, 8 rue des Bouleaux - 03 87 28 07 77

**Terville** : 17 chemin du Linkling - 03 82 53 26 00

## CENTRE D'AUDITION

**Metz** : - 3 rue de Verclly - 03 87 18 75 46

- 5 rue Charlemagne - 03 87 66 26 95

**Sarrebourg** : 24 rue de la Bièvre - 03 87 25 37 29

**Sarreguemines** : ZI la Grosse Haye, 8 rue des Bouleaux - 03 87 95 05 40

**Terville** : 17 chemin du Linkling - 03 82 80 20 15

## MATÉRIEL MÉDICAL

 **Saint-Avold** : 29 boulevard de Lorraine -  
03 87 91 30 80

 **Metz** : ZAC de Sébastopol, 17 rue des Charpentiers - 03 87 39 96 76

## CENTRE D'AUDITION

**Epinal** : 1 rue de la Marne -

03 29 82 34 41

## CENTRES OPTIQUES

**Epinal** : 1 rue de la Marne - 03 29 35 26 20

**Remiremont** : 43 rue Charles de Gaulle -

03 29 62 52 52

**Saint-Dié-des-Vosges** : 4 quai du Maréchal de Lattre de Tassigny - 03 29 55 18 20

## CENTRES DENTAIRES

**Epinal** : 16 quai du Colonel Renard -

03 29 82 20 93

**Mirecourt** : 27 rue Adelphe Sarron -

03 29 37 33 25

**Neufchâteau** : 1 rue Saint-Jean -

03 29 94 18 23

**Remiremont** : 43 rue Charles de Gaulle -

03 29 62 22 02

**Saint-Dié-des-Vosges** : 24 rue de la

Prairie - 03 29 56 16 40

## SSIAD (SOINS INFIRMIERS À DOMICILE)

**Contrexéville** : 25 allée Guynemer -

03 29 08 53 46

**Epinal** : 2 rue du Clair matin -

03 29 31 45 27

**Mirecourt** : 1683 rue Louis Buffet -

03 29 39 14 02

## ESAD (ÉQUIPE SPÉCIALISÉE ALZHEIMER À DOMICILE)

**Contrexéville** : 25 allée Guynemer -

03 29 08 53 46

**Epinal** : 2 rue du Clair matin -

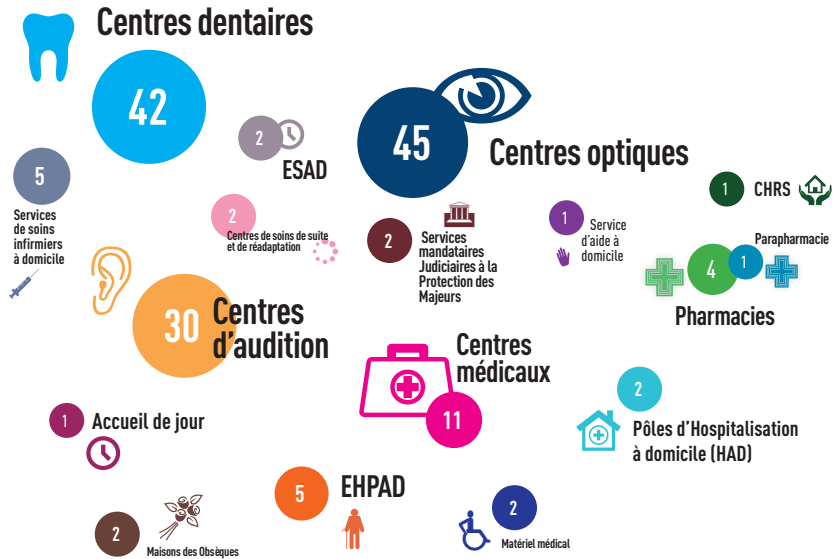
03 29 31 45 27



# 158 SSAM

SERVICES DE SOINS ET D'ACCOMPAGNEMENT MUTUALISTES

## EN GRAND EST



[WWW.GRANDEST.MUTUALITE.FR](http://WWW.GRANDEST.MUTUALITE.FR)

