

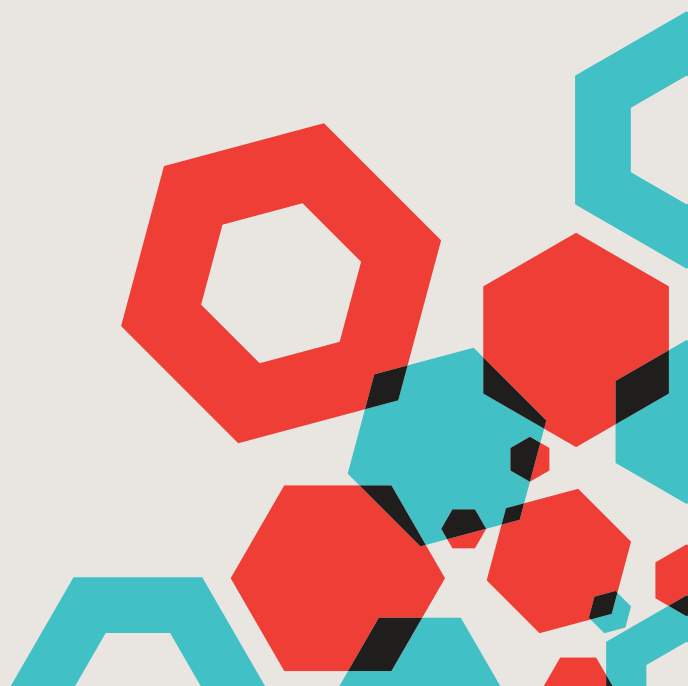


L'essentiel 2019

Rapport d'activité synthétique

Sommaire

Retour en images, sélection 2019	4-5
Animer la vie mutualiste en région	6
Représenter et défendre le mutualisme en région	7
Accompagner les mutuelles	8
Communiquer	9
Agir en prévention et promotion de la santé	10
Une offre de soins et d'accompagnement	11



Le mot du Président



Lors de notre Assemblée générale du 15 juin 2020, les délégués de la Mutualité Française Grand Est ont adopté le rapport d'activité de l'exercice 2019.

J'ai le plaisir de vous adresser sa version simplifiée.

Je tiens à remercier les élus, les membres du Conseil d'Administration, les délégations territoriales, les membres des commissions, des groupes de travail, les représentants mutualistes et les collaborateurs de la Mutualité Française Grand Est, pour leur investissement et leur collaboration au sein de l'Union régionale, au service des adhérents des mutuelles.

Bonne lecture à toutes et à tous.

Laurent Masson

SÉLECTION



2019



Assemblée générale de la Mutualité Française Grand Est à Nancy - Journées de rentrée de la Mutualité Française à Nancy - Concert à la Maison d'enfants de Clairjoie de Bouxières-aux-Dames > Opération « Jazz de Coeur » - Tour de France du pacte du pouvoir de vivre à Nancy - Europe sociale à Strasbourg - Débat Place de la Santé à Richwiller - Formation parlement européen - Formation PFIDASS CPAM de Nancy - Table ronde 100% santé à Strasbourg - « Grand débat national : les mutuelles à l'écoute des Français » à Reims - « Le fonctionnement d'une mutuelle » à Troyes - Atelier « Moins de polluants, plus de santé » à Reims - Stand « Manger, bouger c'est facile » à Colmar - Journée mondiale du diabète à Chaumont - Octobre Rose à Metz - Journée Mondiale de lutte contre le Sida à Metz.



Animer la vie mutualiste en région



Les instances de la Mutualité Française Grand Est sont des lieux d'échanges et de décisions au sein desquels les mutuelles peuvent s'exprimer et élaborer des stratégies régionales en favorisant l'accès aux soins pour tous.

Assemblée générale > 200 délégués / 1 réunion

Conseil d'Administration > 40 membres / 4 réunions

Bureau > 10 membres (+2 invités permanents) / 4 réunions

Délégations territoriales > 36 membres / 3 réunions

Commissions régionales :

- > Formation : 13 membres / 3 réunions
- > Communication : 16 membres / 4 réunions
- > Prévention promotion santé : 24 membres / 1 réunion
- > Conventonnement : 14 membres / 3 réunions
- > Coordination des mandats : 11 membres
- > Contrôle : 5 membres - 1 réunion
- > Statuts : /

Organisation administrative : 24 salariés



Chaque année, la Mutualité Française Grand Est organise des **formations** à destination des élus des mutuelles de la région afin d'actualiser et/ou développer leurs connaissances sur le mouvement mutualiste et son environnement.

13 formations organisées, en Alsace, en Champagne-Ardenne et en Lorraine.

181 participants, issus de **17** mutuelles de la région.

Représenter et défendre le mutualisme en région



La Mutualité Française Grand Est défend les valeurs du mouvement mutualiste en région auprès des pouvoirs publics et des partenaires économiques et sociaux. Elle est présente dans de nombreux **réseaux d'acteurs et instances** tels que l'Agence Régionale de Santé, l'Assurance Maladie, les Conférences de Financeurs, la Chambre Régionale de l'Economie Sociale et Solidaire, le Plan Régional Santé Environnement... Elle y défend une protection sociale et solidaire, ainsi qu'un meilleur accès aux soins et à la prévention pour tous, en participant à l'élaboration et à la déclinaison de la politique régionale de santé.

52

représentants dans les instances de l'Assurance maladie

75

représentants dans d'autres instances de démocratie sanitaire (ARS, CTS, CDCA...)

127

mandats de représentation pour porter la parole mutualiste

440

réunions dans le cadre de ces représentations

6

rendez-vous avec des parlementaires



Relations publiques et coordination des mandats

- > **7** participants au séminaire fédéral des réseaux d'influence.
- > **27** participants aux journées des réseaux d'influence en visioconférence.
- > **Tour de France du Pacte du pouvoir de vivre** à Nancy.
- > Organisation de **trois débats** « **Place de la santé - Grand âge et autonomie** » à Charleville-Mézières, Richwiller et Nancy.
- > Contribution de l'Union régionale au **bilan annuel des 10 conférences des financeurs** en région Grand Est.
- > **Renouvellement de mandats** suite à des démissions ou expirations de mandats.
- > Lancement de la procédure de la constitution de la **mandature numéro 2 des CDCA** en Grand Est.
- > Participation à certains **Bureaux** des Conférences des financeurs.

Accompagner les mutuelles



Conventionnement : la Mutualité Française Grand Est développe une politique de conventionnement avec des établissements de soins et avec des professionnels de santé.

148 établissements conventionnés, soit **53%** dans la région Grand Est.

29 visites d'établissements.

> *Etablissements de courts séjours en médecine, chirurgie et obstétrique ; établissements de soins de suite et de réadaptation.*

1 réunion d'information « mutuelles et établissements hospitaliers » en Lorraine.

9 523 professionnels conventionnés.



Recours contre tiers : signature d'une convention de partenariat avec l'Assurance maladie pour toutes les opérations nécessaires dans le cadre du recours contre tiers.

13 mutuelles ont donné mandat à la Mutualité Française Grand Est / **74** dossiers payés.



Accès aux soins :

> **Participation et intervention d'AD2S** (Accès aux droits Santé Solidarité) à la formation « Le rôle des mutuelles dans l'accès aux soins et la valorisation du modèle mutualiste ».

> **Co-animation d'un Lab'** de l'association AD2S à destination de 80 travailleurs sociaux et bénévoles de l'accompagnement social.

> **Participation et co-animation** à la journée « Accès aux droits-accès à la santé » à destination des travailleurs médico-sociaux et élus (180 participants).

> Participation et co-animation d'une **table ronde sur la Complémentaire santé solidaire** à Strasbourg, avec la participation de 5 mutuelles implantées dans le Bas-Rhin.

> PFIDASS : l'Union régionale et la CPAM de Moselle ont délivré **4 formations sur l'environnement mutualiste** à destination du personnel des centres des CPAM du Grand Est (76 participants) + présentation du dispositif PFIDASS au sein de 25 SSAM et mutuelles du livre II.

> **100% santé : 3 interventions** (Maison des solidarités à Lunéville, CCAS de Longwy, IRTS de Nancy).

Communiquer



Mission transversale, la **communication** intervient en support au service de toutes les activités de l'Union régionale et en relais de la Mutualité Française.

> Relais de la campagne de communication fédérale « **Les actions des vraies mutuelles** » et organisation de **4** débats en Grand Est avec **4** mutuelles et **4** gestionnaires de services de soins et d'accompagnements mutualistes.

> **Journées de rentrée** de la Mutualité Française à Nancy.

4 numéros de « **Grand Est Mutualité** », revue trimestrielle.

64 communiqués de presse adressés à la presse quotidienne régionale :

- > 56 retombées presse en Lorraine.
- > 47 retombées presse en Alsace.
- > 48 retombées presse en Champagne-Ardenne.

245 supports et outils prévention promotion de la santé créés.

6 concerts en milieu hospitalier « Opération Jazz de Coeur », organisés en partenariat avec Nancy Jazz Pulsations.

3 débats organisés dans le Grand Est à l'occasion du « **Grand débat national : les mutuelles à l'écoute des Français** ».

1 débat « **Construire l'Europe sociale de demain** » organisé à Strasbourg.

1 rencontre interrégionale organisé à Strasbourg en partenariat avec la Mutualité Française Bourgogne-Franche-Comté.

Réseaux sociaux



311 posts Facebook



430 tweets

Agir en prévention et promotion de la santé

La Mutualité Française Grand Est met en oeuvre, à l'échelle du territoire, un ensemble d'**actions de prévention et de promotion de la santé**, en lien avec les mutuelles, les services de soins et d'accompagnement mutualistes et les partenaires locaux.

516

rencontres de prévention et promotion de la santé

11 259

participants

180

partenaires

SANTÉ ENVIRONNEMENT



SANTÉ DES FAMILLES



BIEN VIEILLIR



SANTÉ SENSORIELLE



PRÉVENTION DES MALADIES CHRONIQUES



SANTÉ DES ACTIFS

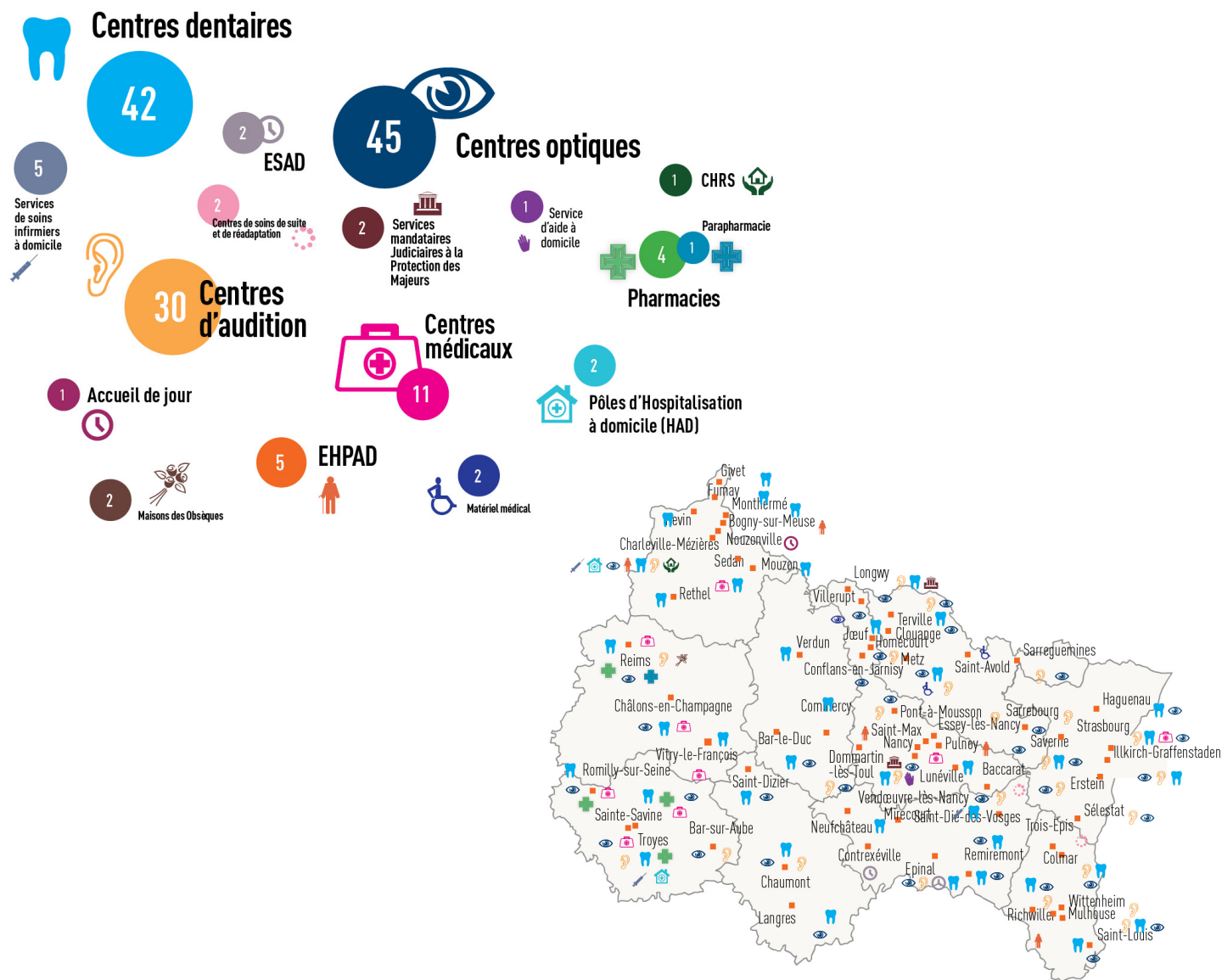


ACCOMPAGNEMENT ET SANTÉ DES AIDANTS



Une offre de soins et d'accompagnement

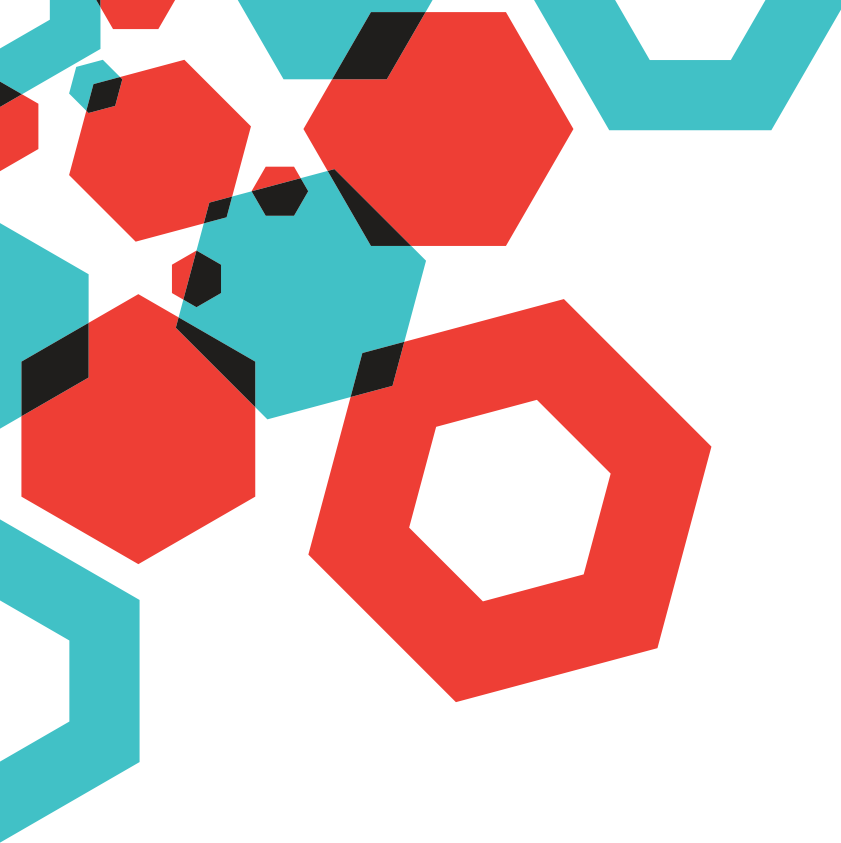
Dans la région Grand Est, 158 **services de soins et d'accompagnement mutualistes** sont ouverts à tous. Ils apportent une réponse de proximité et de qualité aux besoins de santé de la population.



Retrouvez la liste complète des centres ainsi que leurs coordonnées sur notre site Internet

www.grandest.mutualite.fr >>





Mutualité Française Grand Est
15, rue Sainte Catherine
54000 NANCY
Tél.: 03 83 20 43 84
www.grandest.mutualite.fr