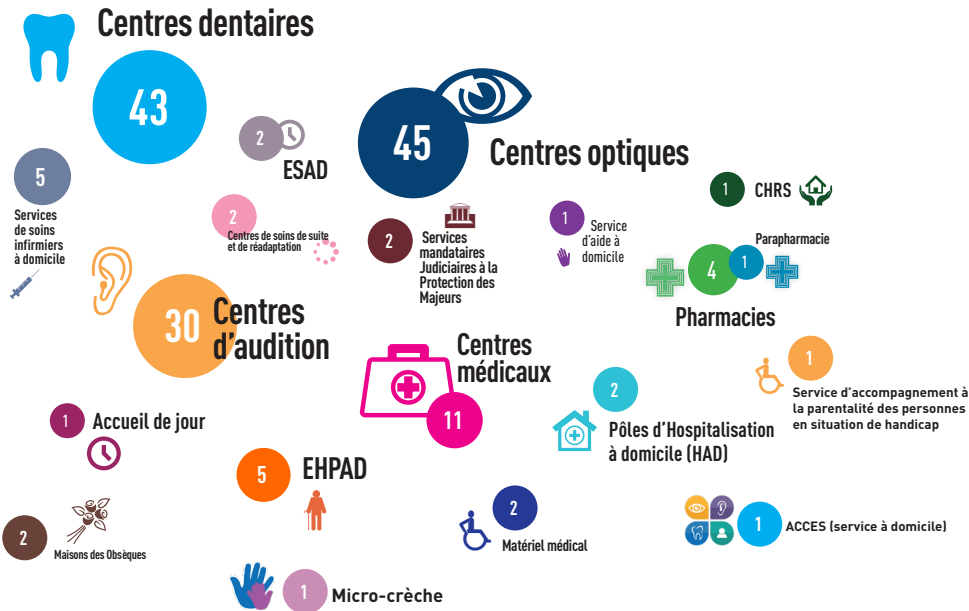




162 SSAM

SERVICES DE SOINS
ET D'ACCOMPAGNEMENT
MUTUALISTES

EN GRAND EST



WWW.GRANDEST.MUTUALITE.FR



SOMMAIRE

POURQUOI CHOISIR DE VOUS FAIRE SOIGNER DANS LES SSAM ?

P. 4

LES 11 GESTIONNAIRES DE SSAM EN GRAND EST

P. 5

QUELS SONT LES DIFFÉRENTS TYPES DE SSAM ?

P. 6-7

QU'EST-CE QUE LA MUTUALITÉ FRANÇAISE ?

P. 8

LA MUTUALITÉ FRANÇAISE GRAND EST EN QUELQUES CHIFFRES

P. 9

VOS SSAM PAR DÉPARTEMENT :

P. 10

ALSACE : BAS-RHIN	10
HAUT-RHIN	11
CHAMPAGNE-ARDENNE : ARDENNES	12
AUBE	13
MARNE	14
HAUTE-MARNE	15
LORRAINE : MEURTHE-ET-MOSELLE	17
MEUSE	20
MOSELLE	21
VOSGES	22



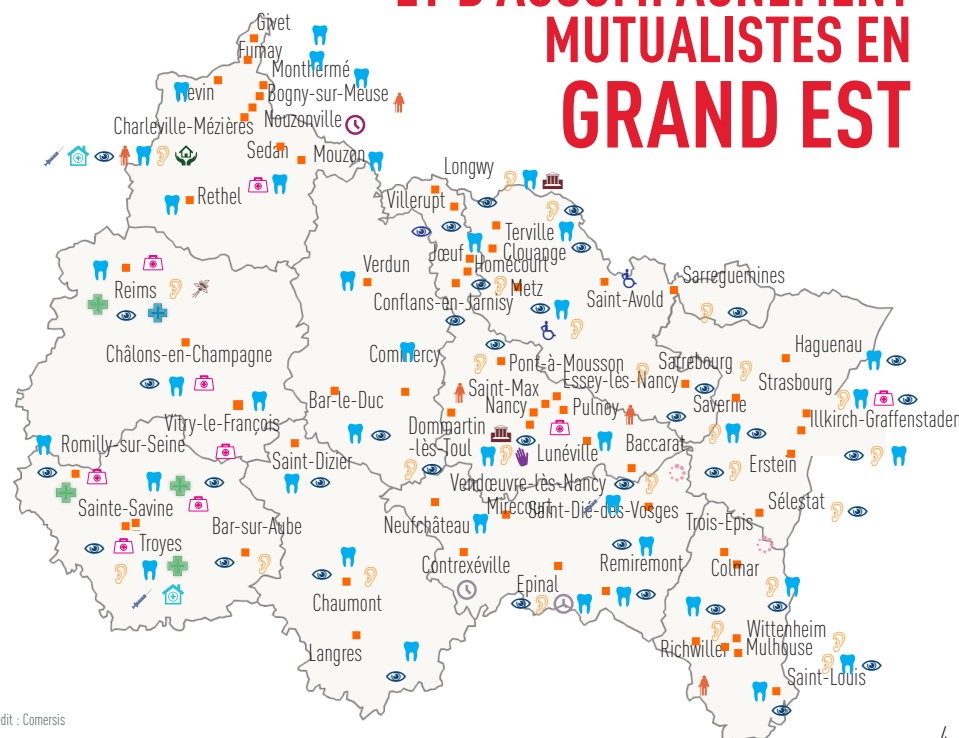
POURQUOI CHOISIR LES SSAM ?

1. Ils sont ouverts à tous.
2. Ils sont conventionnés "secteur 1" (pas de dépassement d'honoraires) et facilitent la mise en place du tiers-payant (pas d'avance de frais).
3. Ils proposent des solutions de santé pour TOUS les âges.
4. La prise en charge du patient y est globale.
5. Les soins et les services prodigués sont de qualité.

pour en savoir plus ► p.4



162 SERVICES DE SOINS ET D'ACCOMPAGNEMENT MUTUALISTES EN GRAND EST



Crédit : Comersis

POURQUOI CHOISIR DE VOUS FAIRE SOIGNER DANS LES SSAM ?

Service de soins et d'accompagnement mutualistes

Premier réseau sanitaire et social de France, les services de soins et d'accompagnement mutualistes sont à but non lucratif et favorisent l'accès de tous à la santé sur l'ensemble du territoire.

Les SSAM sont ouverts à l'ensemble des assurés sociaux, mutualistes ou non, sans distinction de secteur d'activité : étudiants, salariés, professions libérales, artisans, fonctionnaires...

Ils apportent des réponses adaptées aux besoins de santé de l'ensemble de la population du Grand Est : consultations médicales, hospitalisation, équipements optiques et auditifs, soins dentaires, services d'aide aux familles, aux personnes âgées et aux personnes en situation de handicap.

Leur fonctionnement découle des valeurs de la Mutualité : soins de qualité, coûts maîtrisés, prise en charge globale, proximité sur le territoire.

Concrètement :

- les SSAM facilitent l'accès aux premiers soins, en développant la pratique du tiers payant (dispense d'avance de frais)
- ils favorisent une approche citoyenne de la santé par le respect des tarifs conventionnés de la Sécurité sociale
- ils répondent aux besoins des patients dans les secteurs les plus mal remboursés par la Sécurité sociale tels que le dentaire, l'audition ou l'optique.

Les professionnels exerçant dans les SSAM sont reconnus pour leur expertise, qualité d'écoute, conseil et disponibilité.



Les gestionnaires des SSAM (adresses des sièges sociaux)

• UNIONS TERRITORIALES



Mutualité Française Alsace (SSAM)
10 rue de la Durance 67023 Strasbourg
www.mf-alsace.fr



Mutualité Française Champagne-Ardenne (SSAM)
11 rue des Elus 51100 Reims
www.servicesetsantemutualistes.fr



Mutualité Française Lorraine (SSAM)
53 rue Emile Bertin CS40020 54002 Nancy Cedex
www.utml.fr

• MUTUELLES



ACORIS
6/8 Viaduc Kennedy 54042 Nancy
www.acorismutuelles.fr



GMI Mutuelle
4, rue Félix Hess 54190 Villerupt
www.gmi-mutuelle.fr



La Maison des Obsèques (groupe VYV)
Tour Maine Montparnasse, 33 avenue du Maine 75015 Paris
www.lamaisondesobseques.fr



Harmonie médical service
2 avenue des Hauts de la Chaume 86280 Saint-Benoit
www.harmonie-medical-service.fr



Oxance Mutuelles de France
31 rue Normandie-Niemen 38130 Echirolles
www.oxance.fr



MGEN (groupe VYV)
3, square Max Hymans 75748 Paris
www.mgen.fr



NOVADAPA (groupe Novamut)
31-33 rue Christian Pfister 54000 Nancy
www.novadapa.fr



SOMUCO
99, rue Gornet Boivin 10100 Romilly-sur-Seine
www.somuco.fr

LES DIFFÉRENTS TYPES DE SSAM EN GRAND EST

Services de soins et d'accompagnement mutualistes



CENTRES D'AUDITION

Dans les enseignes "Écouter Voir / Audition mutualiste" un diagnostic gratuit de votre audition est proposé, ainsi que des solutions auditives qualitatives de dernière génération. Leurs offres s'adaptent à vos besoins et à votre budget.



CENTRES DENTAIRES

Les centres de santé dentaires mutualistes pratiquent les soins usuels, d'orthodontie, de parodontologie, d'implantologie et la pose de prothèses. Leurs équipements sont innovants et le personnel est régulièrement formé aux nouvelles technologies.



CENTRES MÉDICAUX

Les centres médicaux mutualistes ne pratiquent pas le dépassement d'honoraires et proposent le tiers-payant. Les soins prodigués y sont très variés : médecine générale, médecine spécialisée ou soins paramédicaux.



CENTRES OPTIQUES

Les offres de l'enseigne "Écouter Voir / Optique mutualiste" s'adaptent aux problématiques de votre famille. Une palette de services gratuits est également proposée : réglages, ajustages, petites réparations, nettoyages, dépistages.



CHRS

Le Centre d'hébergement et de réinsertion sociale (CHRS) mutualiste a pour mission d'assurer l'accueil, le logement et l'insertion sociale des personnes connaissant de graves difficultés. Objectif : les aider à accéder à leur autonomie personnelle et sociale.



EHPAD

Les Etablissements d'hébergement pour personnes âgées dépendantes (EHPAD) mutualistes sont des structures médico-sociales pour résidents autonomes à très dépendants. La dignité humaine est au cœur des préoccupations de l'ensemble du personnel.



ESA/ESAD

Les Equipes spécialisées à domicile (ESA/ESAD) mutualistes accompagnent les personnes atteintes de la maladie d'Alzheimer (ou maladie apparentée) en stimulant leurs capacités afin de les maintenir le plus longtemps possible à domicile.



HAD

Le service d'Hospitalisation à domicile (HAD) mutualiste permet d'assurer au domicile du patient des soins médicaux et paramédicaux continus et coordonnés, habituellement prodigués en structure hospitalière.



LA MAISON DES OBSÈQUES

La Maison des Obsèques a pour vocation de proposer l'accès à des obsèques dignes et respectueuses des volontés du défunt et de ses proches, à un prix juste et maîtrisé. Pour toutes les familles, adhérentes ou non aux mutuelles fondatrices.



MATÉRIEL MÉDICAL

Ce service s'adresse aux professionnels de santé, aux particuliers et aux collectivités. Il propose des articles pour la mobilité, la chambre, le positionnement, le transfert, ainsi qu'une gamme complète de produits orthopédiques adaptés.



PARAPHARMACIE

La parapharmacie mutualiste met à votre disposition des produits cosmétiques, des produits de diététique courants ou des produits et accessoires dédiés à l'hygiène corporelle. Ils sont délivrés sans prescription médicale.



PHARMACIES

Les pharmaciens mutualistes, outre la délivrance de médicaments et de produits de santé, réalisent des préparations magistrales ou officinales. Ils sont également impliqués dans la prévention (journées de sensibilisation, dépistages).



ACCUEIL DE JOUR

L'accueil de jour mutualiste, baptisé "Relais Pass'agé", est une structure destinée aux personnes atteintes de la maladie d'Alzheimer (et maladies apparentées). Le personnel a pour objectif de maintenir et de stimuler les capacités des patients.



SERVICE D'AIDE

Le service d'aide à domicile mutualiste propose un accompagnement aux gestes de la vie quotidienne et actes essentiels de la vie courante. Objectif : préserver et stimuler l'autonomie dans le respect de l'intimité et de la liberté de chacun.



SERVICE MANDATAIRE JUDICIAIRE À LA PROTECTION DES MAJEURS

Le Service mandataire judiciaire à la protection des majeurs mutualiste exerce les mesures judiciaires (mesures de tutelle, curatelle simple ou curatelle renforcée), qui lui sont confiées sur jugements rendus par les Tribunaux d'Instance.



SOINS DE SUITE & RÉADAPTATION

Le Service de soins de suite et de réadaptation (SSR) mutualiste assure notamment le suivi post-hospitalisation afin d'accompagner le retour à domicile, de réduire les dépendances et de favoriser la réinsertion sociale et professionnelle.



SSIA

Les Services de soins infirmiers à domicile mutualistes assurent, sur prescription médicale, des soins infirmiers et d'hygiène au domicile des personnes âgées, handicapées, ou atteintes de la maladie d'Alzheimer (et maladies apparentées).



MICRO-CRÈCHE

Main dans la Main développe et gère une offre mutualiste de services Enfance Famille, notamment des modes d'accueil et des services multiples.



SERVICE À DOMICILE

Service à domicile pour l'optique, l'audition et le dentaire.



SAPH

Service d'accompagnement à la parentalité des personnes en situation de handicap.

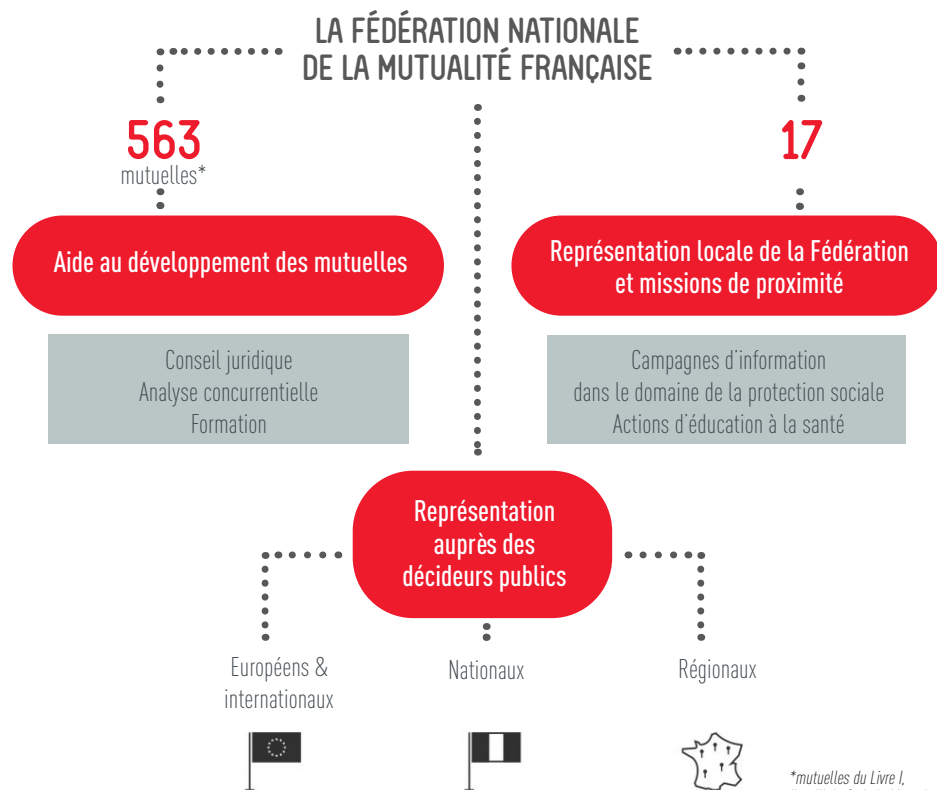
QU'EST-CE QUE LA MUTUALITÉ FRANÇAISE ?



Créée en 1902, la Fédération Nationale de la Mutualité Française (FNMF) est le porte-parole des mutuelles et des unions mutualistes qui la composent.

Elle assure la promotion de leurs activités et de leurs idées auprès des pouvoirs publics, des institutions et de tous les acteurs de la santé et de la protection sociale.

Son but : contribuer au bien-être des millions de personnes qui font confiance à une mutuelle tout au long de leur vie.



*mutuelles du Livre I, II et III du Code de la Mutualité



Les **Unions Régionales** représentent la **Fédération en région** et dans les départements d'outre-mer. Elles relaient et mettent en œuvre les **positions de la FNMF** auprès des décideurs locaux et proposent des **actions d'éducation à la santé** au grand public.



En Grand Est, l'Union Régionale représentant la FNMF est la **Mutualité Française Grand Est**



160

Mutuelles santé



2,4 MILLIONS DE PERSONNES PROTÉGÉES
(soit 42% de la population)



162

Services de soins et d'accompagnement mutualistes (SSAM)

PRÉVENTION PROMOTION SANTÉ

516

RENCONTRES PRÉVENTION

soit **11 300** participants

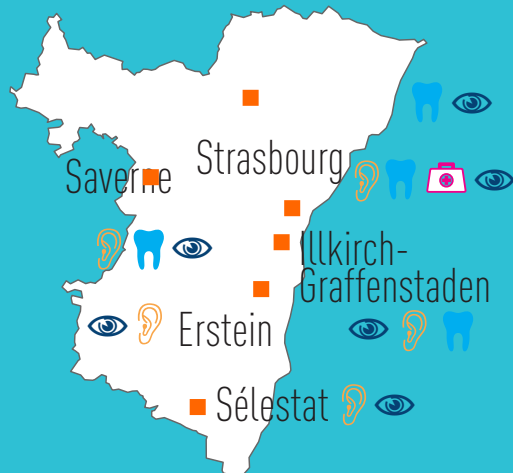


91 villes concernées par des actions

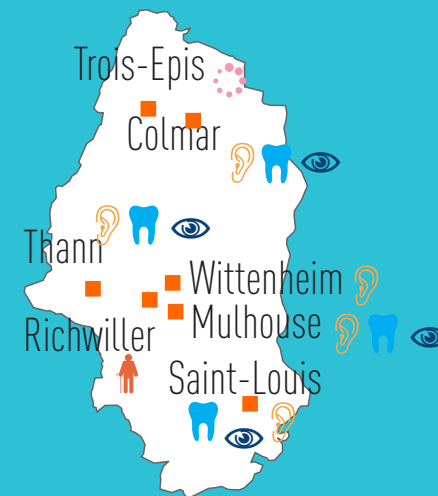
180 PARTENAIRES

Chiffres 2019

LES SSAM DU

BAS-
RHIN
(67)

LES SSAM DU

HAUT-
RHIN
(68)

Crédit : Comersis




CENTRES D'AUDITION

Erstein : 17 rue Mercière - 03 88 98 93 71
Haguenau : 6 Marché aux Grains - 03 90 59 05 96
Illkirch-Graffenstaden : 257 route de Lyon - 03 88 10 58 10
Saverne : 133 Grand Rue - 03 88 03 41 95
Sélestat : 13 rue du Pdt Poincaré - 03 90 57 42 45
Strasbourg :
 - 27 rue de la Haute Montée - 03 88 23 80 96
 - 8 rue de Londres - 03 88 15 44 85



CENTRES DENTAIRES

Haguenau : 6 Marché aux Grains - 03 90 59 05 90
Illkirch-Graffenstaden : 257 route de Lyon - 03 88 67 26 66
Saverne : 133 Grand Rue - 03 88 03 41 90
Strasbourg :
 - 8 rue de Londres - 03 88 15 44 88
 - 42 Rue de l'ILL - 03 88 73 32 33
 -  4 place du Pont-aux-Chats - 03 88 21 14 60



CENTRES MÉDICAUX

Strasbourg :
 - 8 rue de Londres - 03 88 15 44 88
 -  4 place du Pont-aux-Chats - 03 88 21 14 60
(médecine générale, cardiologie, dermatologie, gastro-entérologie, gastro-hépatocancérologie, gynécologie médicale/obstétrique, ORL, psychiatrie, urologie)



CENTRES OPTIQUES

Erstein : 17 rue Mercière - 03 88 98 95 00
Haguenau :
 - 5 rue du Marché aux Grains - 03 90 55 45 50
 - 7 place d'Armes - 03 88 73 23 25
Illkirch-Graffenstaden : 257, route de Lyon - 03 88 10 58 00
Saverne : 133 Grand Rue - 03 88 03 41 80
Sélestat : 13 rue du Pdt Poincaré - 03 90 57 42 40
Strasbourg :
 - 27 rue de la Haute Montée - 03 88 22 44 77
 - 8 rue de Londres - 03 88 71 00 30
 - Service d'optique à domicile, dans un rayon de 30 kms autour de Strasbourg - 03 88 73 32 32



CENTRES D'AUDITION

Colmar : 37 rue des Clefs - 03 89 20 45 40
Mulhouse : 64 rue Franklin - 03 89 66 99 90
Saint-Louis : 2 avenue de Bâle - 03 89 69 70 70
Thann : 122 rue de la 1^{ère} Armée - 03 68 75 00 11
Wittenheim : 26 rue de Lattre de Tassigny - 03 89 50 23 23



CENTRES DENTAIRES

Colmar : 21 rue Étroite - 03 89 20 45 50
Mulhouse : 64 rue Franklin - 03 89 66 92 92
Saint-Louis : 8 avenue du Général de Gaulle - 03 89 91 00 00
Thann : 122 rue de la 1^{ère} Armée - 03 68 75 00 10

CENTRE DE SOINS DE SUITE
ET DE RÉADAPTATION

Trois-Épis : square Marcel Rivière - 03 89 73 54 00



CENTRES OPTIQUES

Colmar : 37 rue des Clefs - 03 89 20 45 45
Mulhouse : 64 rue Franklin - 03 89 66 99 30
Saint-Louis : 2 avenue de Bâle - 03 89 69 70 70
Thann : 122 rue de la 1^{ère} Armée - 03 68 75 00 20



EHPAD (ÉTABLISSEMENT D'HÉBERGEMENT POUR PERSONNES ÂGÉES DÉPENDANTES)
Richwiller : 26 rue Schabis - 03 89 35 27 00

LES SSAM DES ARDENNES (08)



CENTRE D'AUDITION

Charleville-Mézières : 57 cours Aristide Briand - 03 24 27 58 47

CENTRES DENTAIRES

Charleville-Mézières : 3 rue Couvelet - 03 24 33 01 98
 Fumay : 30 place du Baty - 03 24 54 23 89
 Givet : 12 quai des Fours - 03 24 41 29 49
 Monthermé : 3 rue André Compain - 03 24 53 02 48
 Mouzon : 6 rue Jean-Claude Stoltz - 03 24 26 12 84
 Rethel : 28 rue Thiers - 03 24 38 28 18
 Revin : 10-12 rue du Colonel Vaultet - 03 24 42 68 73
 Sedan : 2 avenue Général Margueritte - 03 24 27 21 69

ACCUEIL DE JOUR (RELAIS "PASS'ÂGE" MALADIE D'ALZHEIMER)

Nouzonville : 18 rue G^{al} de Gaulle - 06 34 01 00 40

CHRS (CENTRE D'HÉBERGEMENT ET DE RÉINSERTION SOCIALE)

Charleville-Mézières : 55-57 rue Voltaire - 03 24 58 26 27

CENTRE MÉDICAL

Sedan : 10 rue Thiers - 03 22 42 41 27 (médecine générale)

CENTRE OPTIQUE

Charleville-Mézières : 57 cours Aristide Briand - 03 24 59 26 03

HAD (HOSPITALISATION À DOMICILE)

Charleville-Mézières : 57 cours Aristide Briand - 03 24 33 33 66

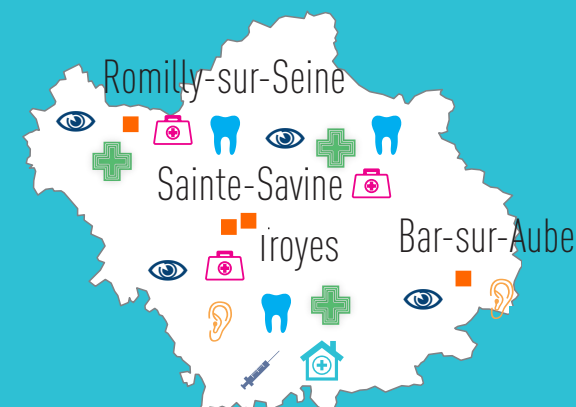
SSIAD (SOINS INFIRMIERS À DOMICILE)

Charleville-Mézières : 57 cours Aristide Briand - 03 24 33 33 73

EHPAD (ÉTABLISSEMENT D'HÉBERGEMENT POUR PERSONNES ÂGÉES DÉPENDANTES)

Bogny-sur-Meuse : Résidence Marcadet, 21 rue des Evvies - 03 24 53 93 10
 Charleville-Mézières : Résidence Le Pré du Sart, 28 rue Léon Blum - 03 24 37 22 42

LES SSAM DE L'AUBE (10)



CENTRES D'AUDITION

Bar-sur-Aube : 97 rue Nationale - 03 25 27 54 00
 Troyes : 18 rue Emile Zola - 03 25 43 44 04

CENTRES MÉDICAUX

Romilly-sur-Seine : 49^{bis} rue Carnot - 03 25 39 56 40 (médecine générale + ostéopathie + diététique + sophrologie)
 Sainte-Savine : 2 rue P. Brossolette - 03 25 74 33 33 (médecine générale + psychologie)
 Troyes : 18 rue Emile Zola - 03 25 43 44 17 (médecine générale + ostéopathie + diététique + pédicurie-podologie + psychologie)

SSIAD (SOINS INFIRMIERS À DOMICILE)

Troyes : 101 avenue Anatole France - 06 25 74 49 59
 Nogent-sur-Seine (antenne de Troyes) : même numéro

HAD (HOSPITALISATION À DOMICILE)

Troyes : 101 avenue Anatole France - 03 25 43 35 35

CENTRES DENTAIRES

Romilly/Seine : 49^{bis} rue Carnot - 03 25 39 56 40
 Sainte-Savine : 2 rue P. Brossolette - 03 25 74 33 33
 Troyes : 18 rue Emile Zola - 03 25 43 44 11

CENTRES OPTIQUES

Bar-sur-Aube : 97 rue Nationale - 03 25 27 54 00
 Romilly-sur-Seine : 46^{bis} rue Boivin - 03 25 24 98 00
 Sainte-Savine : 59 avenue Gallieni - 03 25 45 14 25
 Troyes :
 - 19 rue Emile Zola - 03 25 43 44 03
 - 98 avenue Chomedey de Maisonneuve ("Mes Lunettes d'Usine") - 03 25 81 96 31

PHARMACIES

Romilly-sur-Seine : 99 rue Gornet Boivin - 03 25 39 56 47
 Sainte-Savine : 59 avenue Gallieni - 03 25 43 44 05
 Troyes : 24-26 rue Emile Zola - 03 25 43 44 01

LES SSAM DE LA MARNE (51)



CENTRE D'AUDITION

Reims : 11 rue des Elus - 03 26 84 53 60

CENTRES MÉDICAUX

Châlons-en-Champagne : 3 rue J. Récamier –
03 26 21 30 11 (*médecine générale + diététique*)

Reims : 11 rue des Elus – 03 26 84 53 53 (*médecine
générale + cardiologie + ophtalmologie [03 26 46 28
28] + gynécologie + rhumatologie + pédopsychiatrie +
consultations sage-femme + ostéopathie + pédicurie-
podologie + psychologie + diététique*)

Vitry-le-François : Galerie du Hamois, rue
Abraham de Moivre - 03 26 21 30 11

LA MAISON DES OBSÈQUES

Reims : - Chambres Funéraires : La Neuville, 1 rue du Chanoine Hess - 03 26 87 96 21
- La Maison des Obsèques : 25 rue Bétheny, La Neuville - 03 26 87 96 24

CENTRES DENTAIRES

Châlons-en-Champagne : 3 rue Juliette
Récamier – 03 26 21 30 11

Reims : 11 rue des Elus – 03 26 84 53 99

Vitry-le-François : Galerie du Hamois, rue
Abraham de Moivre - 03 26 21 30 11

CENTRES OPTIQUES

Châlons : 39 rue de la Marne - 03 26 26 19 19

Reims : - 11 rue des Elus - 03 26 47 68 25

- Galerie marchande CORA Nord, Actipôle de la
Neuville ("Mes Lunettes d'Usine") - 03 26 79 89 49

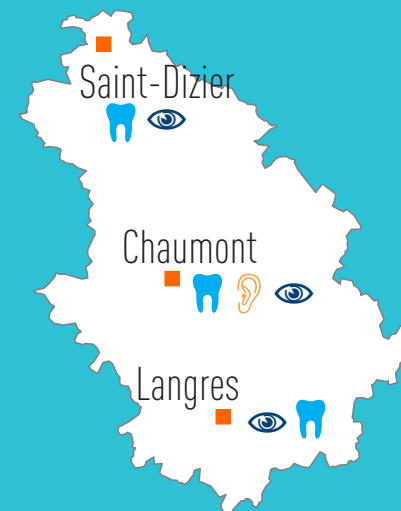
PHARMACIE

Reims : 11 rue des Elus – 03 26 84 53 63

PARAPHARMACIE

Reims : Galerie marchande CORA Nord, Actipôle
de la Neuville - 03 26 79 89 40

LES SSAM DE LA HAUTE- MARNE (52)



CENTRE D'AUDITION

Chaumont : 9 boulevard du Maréchal de Lattre de Tassigny – 03 25 01 28 38

CENTRES DENTAIRES

Chaumont : 9 boulevard du Maréchal de Lattre de Tassigny – 03 25 01 25 25

Langres : 5 boulevard du Maréchal de Lattre de Tassigny – 03 25 88 79 41

Saint-Dizier : 29 rue du Docteur Mougeot – 03 25 94 08 59

CENTRES OPTIQUES

Chaumont :

- 2 rue Jules Trefousse - 03 25 03 89 44

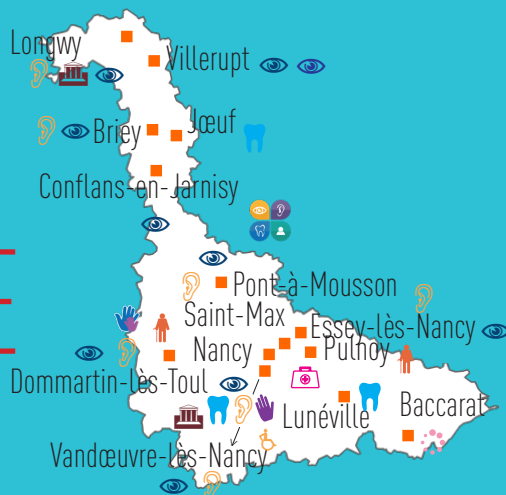
- 9 boulevard du Maréchal de Lattre de Tassigny - 03 25 01 26 36

Langres : 18 rue Diderot - 03 25 84 29 29

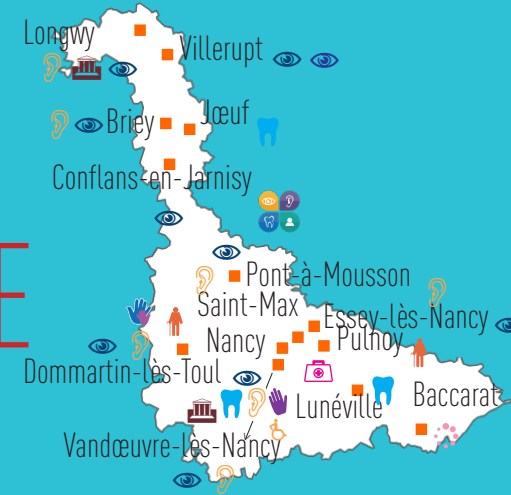
Saint-Dizier : 29 rue du Docteur Mougeot - 03 25 56 31 30

Crédit : Comersis

LES SSAM DE MEURTHE- ET-MOSELLE (54)



LES SSAM DE MEURTHE- ET-MOSELLE (54)



Crédit : Comersis

CENTRES OPTIQUES

Dommartin-lès-Toul : ZAC du Jonchery -
03 83 64 01 07

Essey-lès-Nancy : 11 allée du Midi -
03 83 37 80 30

 **Conflans-en-Jarnisy** : centre commercial
Leclerc, ZAC du Val de l'Orne - 03 82 33 59 91

 **Homécourt** : 89 avenue de la République
- 03 82 47 14 67

 **Longwy** : 12 rue Victor Hugo (Place Darche) -
03 82 25 46 82

 **Nancy** : 4 rue des Ponts - 03 83 35 17 34

Pont-à-Mousson : 20 place Duroc - 03 83 81 27 12

Vandœuvre-lès-Nancy : 4 route de Mirecourt,
zone Le Réveilleux - 03 83 54 54 10

 **Villerupt** : 22 rue Carnot -
03 82 89 14 31

CABINET D'OPHTALMOLOGIE

 **Villerupt** : 4 rue Félix Hess - 03 82 89 92 66

CENTRES D'AUDITION

Dommartin-lès-Toul : ZAC du Jonchery -
03 83 64 26 30

Essey-lès-Nancy : 11 allée du Midi - 03 83 30 32 80

Briey : 14 Avenue Marguerite Puhl-Demange - 03 82 22 38 10

Longwy : 16 Rue Victor HUGO - 03 82 23 10 42

Nancy : 45 rue des Ponts - 03 83 37 62 61

Pont-à-Mousson : 20 pl. Duroc - 03 83 81 11 25

Vandœuvre-lès-Nancy : 4 route de Mirecourt, zone Le
Réveilleux - 03 83 54 54 60

CENTRES DENTAIRES

 **Jœuf** : 50 rue Pierre de Bar - 03 82 47 14 65

Nancy : 6-8 Boulevard du 21^{ème} Régiment d'Aviation - 03
83 32 13 85

 **Longwy** : 29 avenue de Saintignon - 03 82 24 39 76

 **Villerupt** : 4 rue Félix Hess - 03 82 89 44 26

 **Nancy** : - 6 rue Désilles - 03 83 17 76 04

Lunéville : 5 rue Cyfflé - 03 83 74 18 79

SERVICE D'AIDE À DOMICILE


 **Nancy** : 31-33 rue Christian Pfister - 03 83 39 37 68

SERVICE MANDATAIRE JUDICIAIRE À LA PROTECTION DES MAJEURS

Longwy : 3 avenue de Saintignon - 03 82 23 87 01


Nancy : 49-51 rue Emile Bertin - 03 83 90 82 02

EHPAD

 **Pulnoy** : "Les Sablons", 34 rue de Saulxures - 03 83 45 87 87

 **Saint-Max** : "L'Hôtel Club", 1 rue du Maquis-de-Ranzey - 03 83 29 83 83

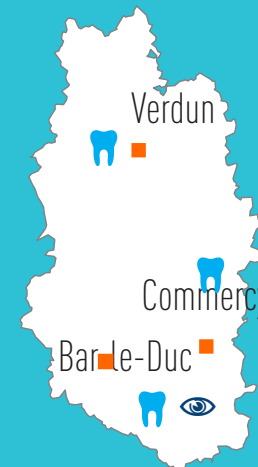
CENTRE MÉDICAL

 **Nancy** : 6 rue Désilles - 03 83 17 76 00 (médecine générale, angiologie, dépistage VIH/
IST, dermatologie, échogra-phies gynécologiques, orthogénie, nutrition, psychiatrie)

LES SSAM DE MEURTHE- ET-MOSELLE (54)



LES SSAM DE LA MEUSE (55)



Crédit : Comersis



SOINS DE SUITE & RÉADAPTATION



Baccarat : "Le Château", 25^{bis} rue du Parc - 03 83 76 76 76



MICRO-CRÈCHE

Laxou : "La Ruche des Loulous", 411 Avenue de Boufflers - 03 83 96 00 09



SERVICE À DOMICILE "ACCES" : optique, audition, dentaire

Grand Est : 06 78 06 73 54



SERVICE D'ACCOMPAGNEMENT À LA PARENTALITÉ DES PERSONNES EN SITUATION DE HANDICAP (SAPPH)

Nancy : 8 rue de Santifontaine - N° de téléphone communiqué prochainement.



CENTRES DENTAIRES

Bar-le-Duc : 6 rue Henri Dunant - 03 29 79 24 24

Commercy : 22 place Charles de Gaulle - 03 29 91 46 46

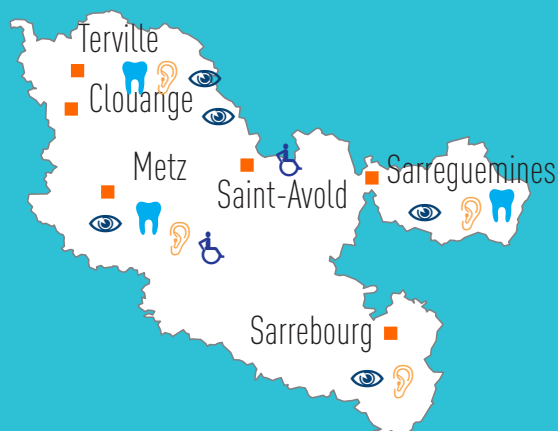
Verdun : 30^{bis} rue d'Anthouard - 03 29 86 09 48



CENTRES OPTIQUES

Bar-le-Duc : 1 rue du Cygne - 03 29 79 26 72

LES SSAM DE MOSELLE (57)



CENTRES DENTAIRES

Metz : 3 rue de Vercly - 03 87 18 47 50

Sarreguemines : ZI La Grosse Haye - 8 Rue des Bouleaux - 03 87 28 07 70

Terville : 17 chemin du Linkling - 03 82 88 65 10

CENTRES OPTIQUES

 **Clouange** : ZAC Bellefontaine, rue Maréchal Joffre - 03 87 60 34 17

Metz : - 3 rue de Vercly - 03 87 18 00 80

- 5 rue Charlemagne - 03 87 55 98 00

Sarrebourg : 24 rue de la Bièvre - 03 87 25 37 09

Sarreguemines : ZI la Grosse Haye, 8 rue des Bouleaux - 03 87 28 07 77

Terville : 17 chemin du Linkling - 03 82 53 26 00

CENTRE D'AUDITION

Metz : - 3 rue de Vercly - 03 87 18 75 46

- 5 rue Charlemagne - 03 87 66 26 95

Sarrebourg : 24 rue de la Bièvre - 03 87 25 37 29

Sarreguemines : ZI la Grosse Haye, 8 rue des Bouleaux - 03 87 95 05 40

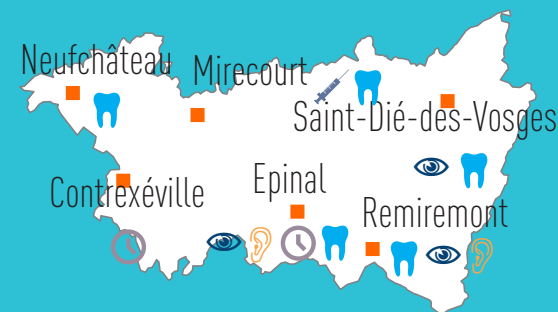
Terville : 17 chemin du Linkling - 03 82 80 20 15

MATÉRIEL MÉDICAL

 **Saint-Avold** : 29 boulevard de Lorraine -
03 87 91 30 80

 **Metz** : ZAC de Sébastopol, 17 rue des
Charpentiers - 03 87 39 96 76

LES SSAM DES VOSGES (88)



CENTRE D'AUDITION

Epinal : 1 rue de la Marne -

03 29 82 34 41

Remiremont : Zone de l'Octroi - 116 Rue de
la Filature - 03 29 62 52 53

CENTRES OPTIQUES

Epinal : 1 rue de la Marne - 03 29 35 26 20

Remiremont : 116 Rue de la Filature -
03 29 62 52 52

Saint-Dié-des-Vosges : 4 quai du Maréchal
de Lattre de Tassigny - 03 29 55 18 20

ESAD (ÉQUIPE SPÉCIALISÉE ALZHEIMER À DOMICILE)

Contrexéville : 25 allée Guynemer -
03 29 08 53 46

Epinal : 2 rue du Clair matin -
03 29 31 45 27

CENTRES DENTAIRES

Epinal : 16 quai du Colonel Renard -

03 29 82 20 93

Mirecourt : 27 rue Adelphe Sarron -
03 29 37 33 25

Neufchâteau : 1 rue Saint-Jean -
03 29 94 18 23

Remiremont : Zone de l'Octroi - 116 Rue de
la Filature - 03 29 62 22 02

Saint-Dié-des-Vosges : 24 rue de la
Prairie - 03 29 56 16 40

SSIAD (SOINS INFIRMIERS À DOMICILE)

Contrexéville : 25 allée Guynemer -
03 29 08 53 46

Epinal : 2 rue du Clair matin -
03 29 31 45 27

Mirecourt : 1683 rue Louis Buffet -
03 29 39 14 02