



Credit : Pictography / Freepik



SOMMAIRE

POURQUOI CHOISIR DE VOUS FAIRE SOIGNER DANS LES SSAM ?

P. 4

LES 11 GESTIONNAIRES DE SSAM EN GRAND EST

P. 5

QUELS SONT LES DIFFÉRENTS TYPES DE SSAM ?

P. 6-7

QU'EST-CE QUE LA MUTUALITÉ FRANÇAISE ?

P. 8

LA MUTUALITÉ FRANÇAISE GRAND EST EN QUELQUES CHIFFRES

P. 9

VOS SSAM PAR DÉPARTEMENT :

P. 10

COLLECTIVITÉ EUROPÉENNE D'ALSACE :	BAS-RHIN	10
	HAUT-RHIN	11
CHAMPAGNE-ARDENNE :	ARDENNES	12
	AUBE	13
	MARNE	14
	HAUTE-MARNE	15
LORRAINE :	MEURTHE-ET-MOSELLE	17
	MEUSE	20
	MOSELLE	21
	VOSGES	22



POURQUOI CHOISIR LES SSAM ?

1. Ils sont ouverts à tous.
2. Ils sont conventionnés "secteur 1" (pas de dépassement d'honoraires) et facilitent la mise en place du tiers-payant (pas d'avance de frais).
3. Ils proposent des solutions de santé pour TOUS les âges.
4. La prise en charge du patient y est globale.
5. Les soins et les services prodigués sont de qualité.

pour en savoir plus ► p.4



159 SERVICES DE SOINS ET D'ACCOMPAGNEMENT MUTUALISTES EN GRAND EST



POURQUOI CHOISIR DE VOUS FAIRE SOIGNER DANS LES SSAM ?

Service de soins et d'accompagnement mutualistes

Premier réseau sanitaire et social de France, les services de soins et d'accompagnement mutualistes sont à but non lucratif et favorisent l'accès de tous à la santé sur l'ensemble du territoire.

Les SSAM sont ouverts à l'ensemble des assurés sociaux, mutualistes ou non, sans distinction de secteur d'activité : étudiants, salariés, professions libérales, artisans, fonctionnaires...

Ils apportent des réponses adaptées aux besoins de santé de l'ensemble de la population du Grand Est : consultations médicales, hospitalisation, équipements optiques et auditifs, soins dentaires, services d'aide aux familles, aux personnes âgées et aux personnes en situation de handicap.

Leur fonctionnement découle des valeurs de la Mutualité : soins de qualité, coûts maîtrisés, prise en charge globale, proximité sur le territoire.

Concrètement :

- les SSAM facilitent l'accès aux premiers soins, en développant la pratique du tiers payant (dispense d'avance de frais)
- ils favorisent une approche citoyenne de la santé par le respect des tarifs conventionnés de la Sécurité sociale
- ils répondent aux besoins des patients dans les secteurs les plus mal remboursés par la Sécurité sociale tels que le dentaire, l'audition ou l'optique.

Les professionnels exerçant dans les SSAM sont reconnus pour leur expertise, qualité d'écoute, conseil et disponibilité.



Les gestionnaires des SSAM

(adresses des sièges sociaux)

• UNIONS TERRITORIALES



Mutualité Française Alsace (SSAM)
10 rue de la Durance 67023 Strasbourg
www.mf-alsace.fr



Mutualité Française Champagne-Ardenne (SSAM)
11 rue des Elus 51100 Reims
www.servicetsantemutualistes.fr



Mutualité Française Lorraine (SSAM)
53 rue Emile Bertin CS40020 54002 Nancy Cedex
www.utml.fr

• MUTUELLES



ACORIS
6/8 Viaduc Kennedy 54042 Nancy
www.acorismutuelles.fr



GMI Mutuelle
4, rue Félix Hess 54190 Villerupt
www.gmi-mutuelle.fr



La Maison des Obsèques (groupe VYV)
Tour Maine Montparnasse, 33 avenue du Maine 75015 Paris
www.lamaisondesobsèques.fr



Harmonie médical service
2 avenue des Hauts de la Chaume 86280 Saint-Benoit
www.harmonie-medical-service.fr



Oxance Mutuelles de France
31 rue Normandie-Niemen 38130 Echirolles
www.oxance.fr



MGEN (groupe VYV)
3, square Max Hymans 75748 Paris
www.mgen.fr



NOVADAPA (groupe Novamut)
31-33 rue Christian Pfister 54000 Nancy
www.novadapa.fr



SOMUCO
99, rue Gornet Boivin 10100 Romilly-sur-Seine
www.somuco.fr

LES DIFFÉRENTS TYPES DE SSAM EN GRAND EST

Services de soins et d'accompagnement mutualistes



CENTRES D'AUDITION

Dans les enseignes "Écouter Voir / Audition mutualiste" un diagnostic gratuit de votre audition est proposé, ainsi que des solutions auditives qualitatives de dernière génération. Leurs offres s'adaptent à vos besoins et à votre budget.



CENTRES DENTAIRES

Les centres de santé dentaires mutualistes pratiquent les soins usuels, d'orthodontie, de parodontologie, d'implantologie et la pose de prothèses. Leurs équipements sont innovants et le personnel est régulièrement formé aux nouvelles technologies.



CENTRES MÉDICAUX

Les centres médicaux mutualistes ne pratiquent pas le dépassement d'honoraires et proposent le tiers-payant. Les soins prodigués y sont très variés : médecine générale, médecine spécialisée ou soins paramédicaux.



CENTRES OPTIQUES

Les offres de l'enseigne "Écouter Voir / Optique mutualiste" s'adaptent aux problématiques de votre famille. Une palette de services gratuits est également proposée : réglages, ajustages, petites réparations, nettoyages, dépistages.



CHRS

Le Centre d'hébergement et de réinsertion sociale mutualiste a pour mission d'assurer l'accueil, le logement et l'insertion sociale de personnes en grandes difficultés. S'ajoutent également les activités de maison relais et d'accompagnement social lié au logement.



EHPAD

Les Etablissements d'hébergement pour personnes âgées dépendantes (EHPAD) mutualistes sont des structures médico-sociales pour résidents autonomes à très dépendants. La dignité humaine est au cœur des préoccupations de l'ensemble du personnel.



ESA/ESAD

Les Equipes spécialisées à domicile (ESA/ESAD) mutualistes accompagnent les personnes atteintes de la maladie d'Alzheimer (ou maladie apparentée) en stimulant leurs capacités afin de les maintenir le plus longtemps possible à domicile.



HAD

Le service d'Hospitalisation à domicile (HAD) mutualiste permet d'assurer au domicile du patient des soins médicaux et paramédicaux continus et coordonnés, habituellement prodigués en structure hospitalière.



LA MAISON DES OBSÈQUES

La Maison des Obsèques a pour vocation de proposer l'accès à des obsèques dignes et respectueuses des volontés du défunt et de ses proches, à un prix juste et maîtrisé. Pour toutes les familles, adhérentes ou non aux mutuelles fondatrices.



MATÉRIEL MÉDICAL

Ce service s'adresse aux professionnels de santé, aux particuliers et aux collectivités. Il propose des articles pour la mobilité, la chambre, le positionnement, le transfert, ainsi qu'une gamme complète de produits orthopédiques adaptés.



PHARMACIES

Les pharmaciens mutualistes, outre la délivrance de médicaments et de produits de santé, réalisent des préparations magistrales ou officinales. Ils sont également impliqués dans la prévention (journées de sensibilisation, dépistages).



ACCUEIL DE JOUR AUTONOME

L'accueil de jour mutualiste, baptisé "Relais Pass'âge", est une structure destinée aux personnes atteintes de la maladie d'Alzheimer (et maladies apparentées). Le personnel a pour objectif de maintenir et de stimuler les capacités des patients.



SERVICE D'AIDE À DOMICILE

Le service d'aide à domicile mutualiste propose un accompagnement aux gestes de la vie quotidienne et actes essentiels de la vie courante. Objectif : préserver et stimuler l'autonomie dans le respect de l'intimité et de la liberté de chacun.



SERVICE MANDATAIRE JUDICIAIRE À LA PROTECTION DES MAJEURS

Le Service mandataire judiciaire à la protection des majeurs mutualiste exerce les mesures judiciaires (mesures de tutelle, curatelle simple ou curatelle renforcée), qui lui sont confiées sur jugements rendus par les Tribunaux d'Instance.



SOINS DE SUITE & RÉADAPTATION

Le Service de soins de suite et de réadaptation (SSR) mutualiste assure notamment le suivi post-hospitalisation afin d'accompagner le retour à domicile, de réduire les dépendances et de favoriser la réinsertion sociale et professionnelle.



SSIA

Les Services de soins infirmiers à domicile mutualistes assurent, sur prescription médicale, des soins infirmiers et d'hygiène au domicile des personnes âgées, handicapées, ou atteintes de la maladie d'Alzheimer (et maladies apparentées).



MICRO-CRÈCHE

Main dans la Main développe et gère une offre mutualiste de services Enfance Famille, notamment des modes d'accueil et des services multiples.



SERVICE À DOMICILE

Service à domicile pour l'optique, l'audition et le dentaire.



SAPPH

Service d'accompagnement à la parentalité des personnes en situation de handicap.

QU'EST-CE QUE LA MUTUALITÉ FRANÇAISE ?



Créée en 1902, la Fédération Nationale de la Mutualité Française (FNMF) est le porte-parole des mutuelles et des unions mutualistes qui la composent.

Elle assure la promotion de leurs activités et de leurs idées auprès des pouvoirs publics, des institutions et de tous les acteurs de la santé et de la protection sociale.

Son but : contribuer au bien-être des millions de personnes qui font confiance à une mutuelle tout au long de leur vie.



Les **Unions Régionales** représentent la Fédération en région et dans les départements d'outre-mer. Elles relaient et mettent en œuvre les positions de la FNMF auprès des décideurs locaux et proposent des actions d'éducation à la santé au grand public.



En Grand Est, l'Union Régionale représentant la FNMF est la **Mutualité Française Grand Est**



136

Mutuelles santé



2,3 MILLIONS DE PERSONNES PROTÉGÉES

(soit 42% de la population)

LA FÉDÉRATION NATIONALE DE LA MUTUALITÉ FRANÇAISE

518 mutuelles*

Aide au développement des mutuelles

Conseil juridique
Analyse concurrentielle
Formation

17 Unions régionales

Représentation locale de la Fédération et missions de proximité

Campagnes d'information dans le domaine de la protection sociale
Actions d'éducation à la santé

Représentation auprès des décideurs publics

Européens & internationaux



Nationaux



Régionaux



*mutuelles du Livre I, II et III du Code de la Mutualité



159

Services de soins et d'accompagnement mutualistes (SSAM)

PRÉVENTION PROMOTION SANTÉ

550

RENCONTRES PRÉVENTION

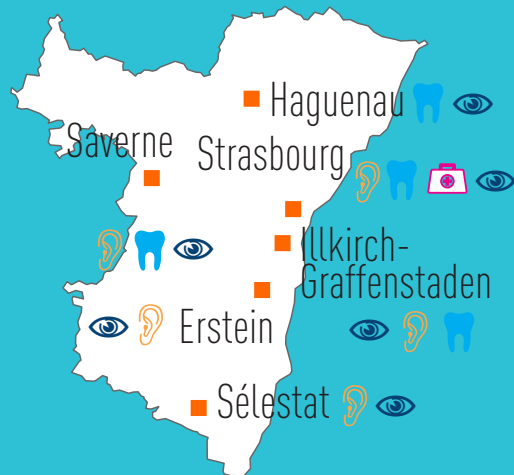
soit 9 000 participants



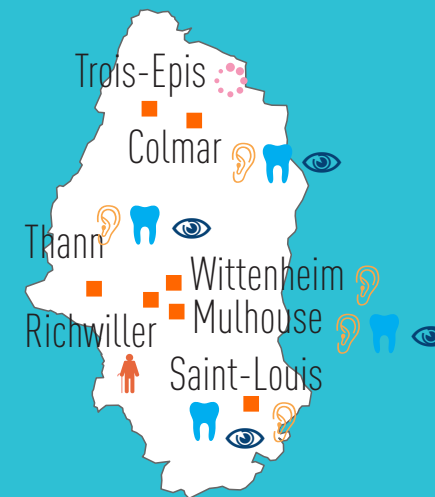
91 villes concernées par des actions

180 PARTENAIRES

LES SSAM DU BAS- RHIN (67)



LES SSAM DU HAUT- RHIN (68)




Crédit : Comersis

CENTRES D'AUDITION

- Erstein** : 17 rue Mercière - 03 88 98 93 71
- Haguenau** : 6 Marché aux Grains - 03 90 59 05 96
- Illkirch-Graffenstaden** : 257 route de Lyon - 03 88 10 58 10
- Saverne** : 133 Grand Rue - 03 88 03 41 95
- Sélestat** : 13 rue du Pdt Poincaré - 03 90 57 42 45
- Strasbourg** :
 - 27 rue de la Haute Montée - 03 88 23 80 96
 - 8 rue de Londres - 03 88 15 44 85

CENTRES DENTAIRES

- Haguenau** : 6 Marché aux Grains - 03 90 59 05 90
- Illkirch-Graffenstaden** : 257 route de Lyon - 03 88 67 26 66
- Saverne** : 133 Grand Rue - 03 88 03 41 90
- Strasbourg** :
 - 8 rue de Londres - 03 88 15 44 88
 - 42 Rue de l'Ill - 03 88 73 32 33
 -  4 place du Pont-aux-Chats - 03 88 21 14 60

CENTRES MÉDICAUX

- Strasbourg** :
 - 8 rue de Londres - 03 88 15 44 88
 -  4 place du Pont-aux-Chats - 03 88 21 14 60*(médecine générale, cardiologie, dermatologie, gastro-entérologie, gastro-hépatocancérologie, gynécologie médicale/obstétrique, ORL, psychiatrie, urologie)*

CENTRES OPTIQUES

- Erstein** : 17 rue Mercière - 03 88 98 95 00
- Haguenau** :
 - 5 rue du Marché aux Grains - 03 90 55 45 50
 - 7 place d'Armes - 03 88 73 23 25
- Illkirch-Graffenstaden** : 257, route de Lyon - 03 88 10 58 00
- Saverne** : 133 Grand Rue - 03 88 03 41 80
- Sélestat** : 13 rue du Pdt Poincaré - 03 90 57 42 40
- Strasbourg** :
 - 27 rue de la Haute Montée - 03 88 22 44 77
 - 8 rue de Londres - 03 88 15 44 88
 - Service d'optique à domicile, dans un rayon de 30 kms autour de Strasbourg - 03 88 73 32 32

CENTRES D'AUDITION

- Colmar** : 37 rue des Clefs - 03 89 20 45 40
- Mulhouse** : 10 rue Henriette - 03 89 66 99 90
- Saint-Louis** : 8 av. du Général de Gaulle - 03 89 69 70 70
- Thann** : 122 rue de la 1^{ère} Armée - 03 88 75 00 11
- Wittenheim** : 26 rue de Lattre de Tassigny - 03 89 50 23 23

CENTRES DENTAIRES

- Colmar** : 21 rue Étroite - 03 89 20 45 50
- Mulhouse** : 64 rue Franklin - 03 89 66 92 92
- Saint-Louis** : 8 avenue du Général de Gaulle - 03 89 91 00 00
- Thann** : 122 rue de la 1^{ère} Armée - 03 88 75 00 10

CENTRE DE SOINS DE SUITE ET DE RÉADAPTATION

-  **Trois-Epis** : square Marcel Rivière - 03 89 73 54 00

CENTRES OPTIQUES

- Colmar** : 37 rue des Clefs - 03 89 20 45 45
- Mulhouse** :
 - 64 rue Franklin - 03 89 66 99 30
 - 10 rue Henriette - 03 89 62 52 25
- Saint-Louis** : 8 av. du Général de Gaulle - 03 89 69 70 70
- Thann** : 122 rue de la 1^{ère} Armée - 03 88 75 00 20

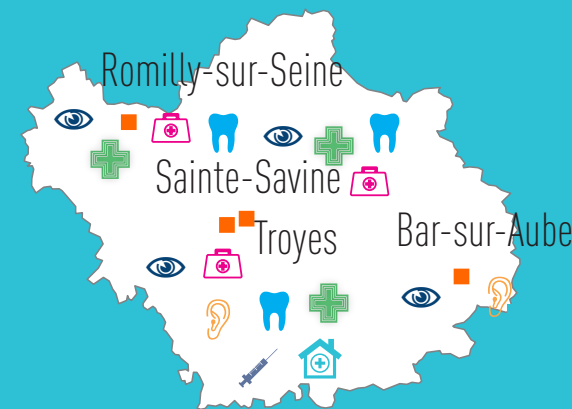
EHPAD (ÉTABLISSEMENT D'HÉBERGEMENT POUR PERSONNES ÂGÉES DÉPENDANTES)

- Richwiller** : 26 rue Schabis - 03 89 35 27 00

LES SSAM DES ARDENNES (08)



LES SSAM DE L'AUBE (10)



Crédit : Comersis

CENTRE D'AUDITION

Charleville-Mézières : 57 cours A. Briand - 03 24 27 58 47

CENTRE MÉDICAL

Sedan : 2 av. G^{al} Margueritte - 03 24 27 21 69 (médecine générale)

Nouzonville : 65 rue E.Vaillant - 03 24 53 93 25 (médecine générale)

CENTRES D'AUDITION

Bar-sur-Aube : 97 rue Nationale - 03 25 27 54 00

Troyes : 18 rue Emile Zola - 03 25 43 44 04

CENTRES DENTAIRES

 Romilly/Seine : 49^{bis} rue Carnot - 03 25 39 56 40

Sainte-Savine : 2 rue P. Brossolette - 03 25 74 33 33

Troyes : 18 rue Emile Zola - 03 25 43 44 00

CENTRES DENTAIRES

Charleville-Mézières : 3 rue Couvelet - 03 24 33 01 98

Givet : 12 quai des Fours - 03 24 41 29 49

Monthermé : 3 rue André Compain - 03 24 53 02 48

Mouzon : 6 rue Jean-Claude Stoltz - 03 24 26 89 86

Rethel : 28 rue Thiers - 03 24 38 28 18

Revin : 10-12 rue du Colonel Vaulet - 03 24 42 68 73

Sedan : 2 avenue Général Margueritte - 03 24 27 21 69

CENTRE OPTIQUE

Charleville-Mézières : 57 cours A. Briand - 03 24 59 26 03


HAD (HOSPITALISATION À DOMICILE)

Charleville-Mézières : 57 cours A. Briand - 03 24 33 33 66

SSIAD (SOINS INFIRMIERS À DOMICILE)

Charleville-Mézières : 57 cours A. Briand - 03 24 33 33 73

CENTRES MÉDICAUX

 Romilly-sur-Seine : 49^{bis} rue Carnot - 03 25 39 56 40 (médecine générale + ostéopathie + diététique + sophrologie + urologie)

Sainte-Savine : 2 rue P. Brossolette - 03 25 74 33 33 (médecine générale, diététique, psychologie)

Troyes : 18 rue Emile Zola - 03 25 43 44 00 (médecine générale + diététique + ostéopathie + pédicurie-podologie + psychologie diabétologie-endocrinologie [03 25 43 44 17])

SSIAD (SOINS INFIRMIERS À DOMICILE)

Troyes : 101 avenue Anatole France - 06 25 74 49 59

HAD (HOSPITALISATION À DOMICILE)

Troyes : 101 avenue Anatole France - 03 25 43 35 35

CENTRES OPTIQUES

Bar-sur-Aube : 97 rue Nationale - 03 25 27 54 00

 Romilly-sur-Seine : 46^{bis} rue Boivin - 03 25 24 98 00

Sainte-Savine : 59 avenue Gallieni - 03 25 45 14 25

Troyes :
- 19 rue Emile Zola - 03 25 43 44 03
- 98 avenue Chomedey de Maisonneuve ("Mes Lunettes d'Usine") - 03 25 81 96 31

PHARMACIES

 Romilly-sur-Seine : 99 rue Gornet Boivin - 03 25 39 56 47

Sainte-Savine : 59 avenue Gallieni - 03 25 43 44 05
Troyes : 18-22 rue Emile Zola - 03 25 43 44 01

CHRS (CENTRE D'HÉBERGEMENT & RÉINSERTION SOCIALE) MAISON RELAIS + ACCOMPAGNEMENT SOCIAL LIÉ AU LOGEMENT

Charleville-Mézières : 55-57 rue Voltaire - 03 24 58 26 27

EHPAD (ÉTABLISSEMENT D'HÉBERGEMENT POUR PERSONNES ÂGÉES DÉPENDANTES)

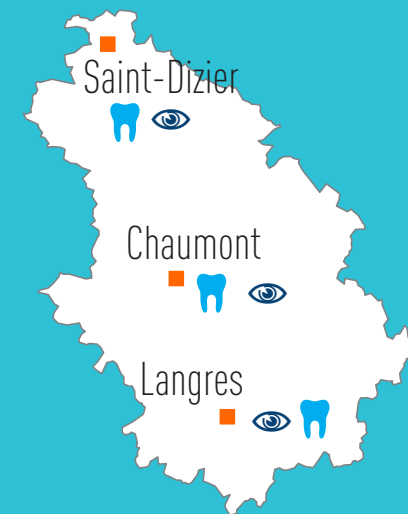
Bogny-sur-Meuse : Résidence Marcadet, 21 rue des Euvies - 03 24 53 93 10

Charleville-Mézières : Résidence Le Pré du Sart, 28 rue Léon Blum - 03 24 37 22 42

LES SSAM DE LA MARNE (51)



LES SSAM DE LA HAUTE-MARNE (52)



Crédit : Comersis

CENTRE D'AUDITION

Reims : 11 rue des Elus - 03 26 84 53 60

CENTRES MÉDICAUX

Châlons-en-Champagne : 3 rue Juliette Récamier -
03 26 21 30 11 (médecine générale + diététique)

Reims : 11 rue des Elus - 03 26 84 53 53 (médecine
générale + addictologie [03 26 84 52 84] + cardiologie + gynécologie
+ ophtalmologie [03 26 46 28 28] + psychiatrie [03 26 84 53 84] +
psychologie + orthopédie + pédicurie-podologie + rhumatologie + pédiopsychiatrie)

Vitry-le-François : 14 rue A. de Moivre - 03 26 62 14 14
(médecine générale + pédiatrie + consultations sage-femme
[03 26 41 17 00] + soins infirmiers)

Epernay : 2C pl. Droits de l'Homme - 03 26 80 54 88
(médecine générale)

LA MAISON DES OBSÈQUES

Reims : - Chambres Funéraires : La Neuville, 1 rue du Chanoine Hess - 03 26 87 96 21
- La Maison des Obsèques : 25 rue Béthény, La Neuville - 03 26 87 96 24

CENTRES DENTAIRES

Châlons-en-Champagne : 3 rue Juliette Récamier - 03 26 21 30 11

Reims : 11 rue des Elus - 03 26 84 53 53

Sainte-Menehould : allée de la Cour d'Honneur - 03 10 02 99 91

Vitry-le-François : 14 rue Abraham de Moivre - 03 26 41 17 03

HAD (HOSPITALISATION À DOMICILE)

Epernay : 137 rue de l'Hôpital Auban-Moet

CENTRES OPTIQUES

Châlons : 39 rue de la Marne - 03 26 26 19 19

Reims : - 11 rue des Elus - 03 26 47 68 25

- 1 rue Francis Garnier - 03 26 79 89 49

PHARMACIE

Reims : 11 rue des Elus - 03 26 84 53 63

CENTRES DENTAIRES

Chaumont : 9 boulevard du Maréchal de Lattre de Tassigny - 03 25 01 25 25

Langres : 5 boulevard du Maréchal de Lattre de Tassigny - 03 25 88 79 41

Saint-Dizier : 29 rue du Docteur Mougeot - 03 25 94 00 48

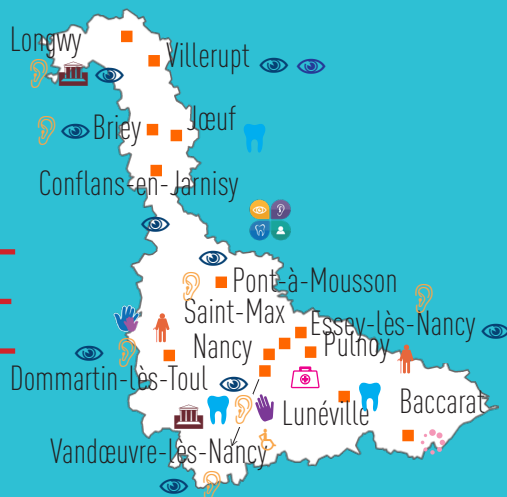
CENTRES OPTIQUES

Chaumont : 9 boulevard du Maréchal de Lattre de Tassigny - 03 25 01 26 36

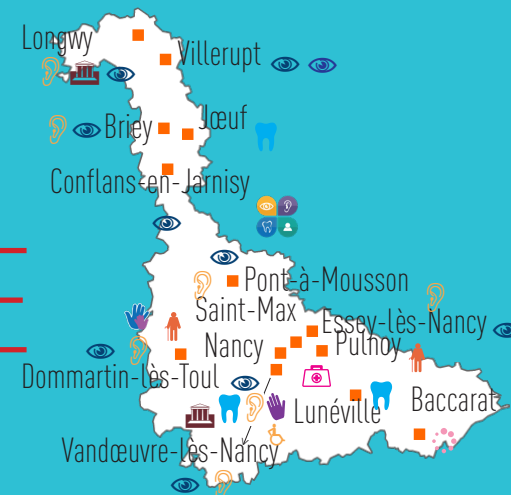
Langres : 18 rue Diderot - 03 25 84 29 29

Saint-Dizier : 29 rue du Docteur Mougeot - 03 25 56 31 30

LES SSAM DE MEURTHE- ET-MOSELLE (54)



LES SSAM DE MEURTHE- ET-MOSELLE (54)



Crédit : Comersis

CENTRES OPTIQUES

Dommartin-lès-Toul : ZAC du Jonchery -
03 83 64 01 07

Essey-lès-Nancy : 11 allée du Midi -
03 83 37 80 30

 **Conflans-en-Jarnisy** : centre commercial
Leclerc, ZAC du Val de l'Orne - 03 82 33 59 91

 **Homécourt** : 89 avenue de la République
- 03 82 47 14 67

 **Longwy** : 12 rue Victor Hugo (Place Darce) -
03 82 25 46 82

 **Nancy** : 4 rue des Ponts - 03 83 35 17 34

Pont-à-Mousson : 20 place Duroc - 03 83 81 27 12

Vandœuvre-lès-Nancy : 4 route de Mirecourt,
zone Le Réveilleux - 03 83 54 54 10

 **Villerupt** : 22 rue Carnot -
03 82 89 14 31

CABINET D'OPHTALMOLOGIE

 **Villerupt** : 4 rue Félix Hess - 03 82 89 92 66

CENTRES D'AUDITION

Dommartin-lès-Toul : ZAC du Jonchery -
03 83 64 26 30

Essey-lès-Nancy : 11 allée du Midi - 03 83 30 32 80

Briey : 14 Avenue Marguerite Puhl-Demange - 03 82 22 38 10

Longwy : 16 Rue Victor HUGO - 03 82 23 10 42

Nancy : 45 rue des Ponts - 03 83 37 62 61

Pont-à-Mousson : 20 pl. Duroc - 03 83 81 11 25

Vandœuvre-lès-Nancy : 4 route de Mirecourt, zone Le
Réveilleux - 03 83 54 54 60

CENTRES DENTAIRES

 **Jœuf** : 50 rue Pierre de Bar - 03 82 47 14 65

Nancy : 6-8 Boulevard du 21^{ème} Régiment d'Aviation - 03
83 32 13 85

 **Longwy** : 29 avenue de Saintignon - 03 82 24 39 76

 **Villerupt** : 4 rue Félix Hess - 03 82 89 44 26

 **Nancy** : - 6 rue Désilles - 03 83 17 76 04

Lunéville : 5 rue Cyfflé - 03 83 74 18 79

SERVICE D'AIDE À DOMICILE


 **Nancy** : 31-33 rue Christian Pfister - 03 83 39 37 68

SERVICE MANDATAIRE JUDICIAIRE À LA PROTECTION DES MAJEURS

Longwy : 3 avenue de Saintignon - 03 82 23 87 01

Nancy : 49-51 rue Emile Bertin - 03 83 90 82 02

EHPAD

 **Pulnoy** : "Les Sablons", 34 rue de Saulxures - 03 83 45 87 87

 **Saint-Max** : "L'Hôtel Club", 1 rue du Maquis-de-Ranzy - 03 83 29 83 83

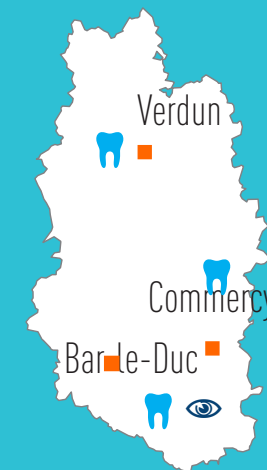
CENTRE MÉDICAL

 **Nancy** : 6 rue Désilles - 03 83 17 76 00 (médecine générale, angiologie, dépistage VIH/
IST, dermatologie, échogra-phies gynécologiques, orthogénie, nutrition, psychiatrie)

LES SSAM DE MEURTHE- ET-MOSELLE (54)



LES SSAM DE LA MEUSE (55)



Crédit : Comersis



SOINS DE SUITE & RÉADAPTATION

Baccarat : "Le Château", 25^{bis} rue du Parc - 03 83 76 76 76



MICRO-CRÈCHE

Laxou : "La Ruche des Loulous", 411 Avenue de Boufflers - 03 83 96 00 09



SERVICE À DOMICILE "ACCES" : *optique, audition, dentaire*

Grand Est : 06 78 06 73 54



SERVICE D'ACCOMPAGNEMENT À LA PARENTALITÉ DES PERSONNES EN SITUATION DE HANDICAP (SAPHH)

Nancy : 8 rue de Santifontaine - N° de téléphone communiqué prochainement.



CENTRES DENTAIRES

Bar-le-Duc : 6 rue Henri Dunant - 03 29 79 24 24

Commercy : 22 place Charles de Gaulle - 03 29 91 46 46

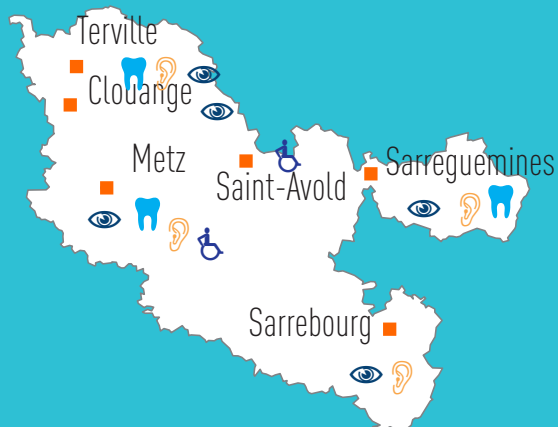
Verdun : 30^{bis} rue d'Anthouard - 03 29 86 09 48



CENTRES OPTIQUES

Bar-le-Duc : 1 rue du Cygne - 03 29 79 26 72

LES SSAM DE MOSELLE (57)



CENTRES DENTAIRES

Metz : 3 rue de Verclly - 03 87 18 47 50

Sarreguemines : ZI La Grosse Haye - 8 Rue des Bouleaux - 03 87 28 07 70

Terville : 17 chemin du Linkling - 03 82 88 65 10

CENTRES OPTIQUES

 **Clouange** : ZAC Bellefontaine, rue Maréchal Joffre - 03 87 60 34 17

Metz : - 3 rue de Verclly - 03 87 18 00 80

- 5 rue Charlemagne - 03 87 55 98 00

Sarrebourg : 24 rue de la Bièvre - 03 87 25 37 09

Sarreguemines : ZI la Grosse Haye, 8 rue des Bouleaux - 03 87 28 07 77

Terville : 17 chemin du Linkling - 03 82 53 26 00

CENTRE D'AUDITION

Metz : - 3 rue de Verclly - 03 87 18 75 46

- 5 rue Charlemagne - 03 87 66 26 95

Sarrebourg : 24 rue de la Bièvre - 03 87 25 37 29

Sarreguemines : ZI la Grosse Haye, 8 rue des Bouleaux - 03 87 95 05 40

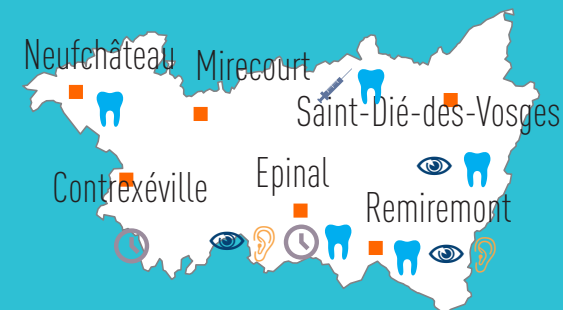
Terville : 17 chemin du Linkling - 03 82 80 20 15

MATÉRIEL MÉDICAL

 **Saint-Avold** : 29 boulevard de Lorraine - 03 87 91 30 80

 **Metz** : ZAC de Sébastopol, 17 rue des Charpentiers - 03 87 39 96 76

LES SSAM DES VOSGES (88)



CENTRE D'AUDITION

Epinal : 1 rue de la Marne - 03 29 82 34 41

Remiremont : Zone de l'Octroi - 116 Rue de la Filature - 03 29 62 52 53

CENTRES OPTIQUES

Epinal : 1 rue de la Marne - 03 29 35 26 20

Remiremont : 116 Rue de la Filature - 03 29 62 52 52

Saint-Dié-des-Vosges : 4 quai du Maréchal de Lattre de Tassigny - 03 29 55 18 20

CENTRES DENTAIRES

Epinal : 16 quai du Colonel Renard - 03 29 82 20 93

Mirecourt : 27 rue Adelphe Sarron - 03 29 37 33 25

Neufchâteau : 1 rue Saint-Jean - 03 29 94 18 23

Remiremont : Zone de l'Octroi - 116 Rue de la Filature - 03 29 62 22 02

Saint-Dié-des-Vosges : 24 rue de la Prairie - 03 29 56 16 40

SSIAD (SOINS INFIRMIERS À DOMICILE)

Contrexéville : 25 allée Guynemer - 03 29 08 53 46

Epinal : 2 rue du Clair matin - 03 29 31 45 27

Mirecourt : 1683 rue Louis Buffet - 03 29 39 14 02

ESAD (ÉQUIPE SPÉCIALISÉE ALZHEIMER À DOMICILE)

Contrexéville : 25 allée Guynemer - 03 29 08 53 46

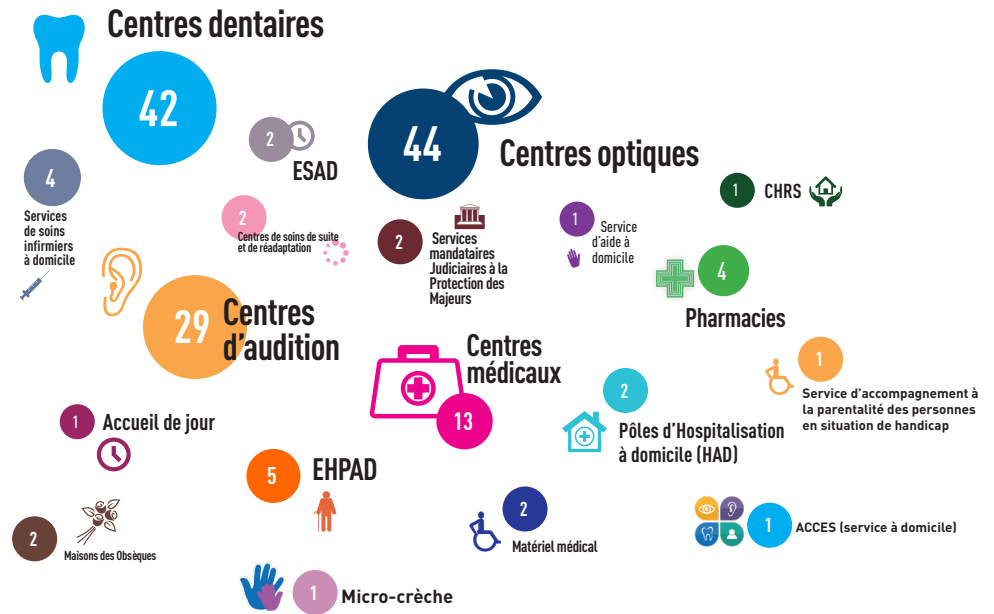
Epinal : 2 rue du Clair matin - 03 29 31 45 27



159 SSAM

SERVICES DE SOINS ET D'ACCOMPAGNEMENT MUTUALISTES

EN GRAND EST



WWW.GRANDEST.MUTUALITE.FR

