



## Délégations territoriales

### Alsace

Daniel ACKER, VYV (MGEN)

Philippe CAHEN, LA MUTUELLE GÉNÉRALE

Isabelle DE VRIES, VYV (HARMONIE MUTUELLE)

Monique LUDWIG, LA MUTUELLE GÉNÉRALE

Christophe METZ, VYV (MGEN) (*Président*)

Bernadette NASS, MUTUELLE COMPLÉMENTAIRE D'ALSACE

Agnès RADMACHER, VYV (MGEN)

Philippe SCHOTT, MUTUELLE COMPLÉMENTAIRE D'ALSACE

Pascal SCHUSTER, UNION DE REPRÉSENTATION MALAKOFF HUMANIS

Thierry SEIZELET, INTERIALE

### Champagne-Ardenne

Jean-Marie EVRARD, MUTUELLE DU CHAMPAGNE

Rachel FULGENCE, VYV (MGEN)

Laurent GOHIER, AFFINITAIRES ET SOLIDAIRES (MNH)

Dominique JOSSE, AUBEANE

Véronique OURY, MGEFI

Céline ROUSSEAU, LA MUTUELLE GÉNÉRALE

Jean-François ROUSSELET, VYV (HARMONIE MUTUELLE) (*Président*)

Alain SERIS, UNION DE REPRÉSENTATION MALAKOFF HUMANIS

### Lorraine

Frédéric BALIN, AFFINITAIRES ET SOLIDAIRES (MNH)

Judith BERTHE, LA MUTUELLE GÉNÉRALE

Marcel BERTRAND, MFCF

Marilyne BOUQUET, MGEFI

Lionel DAVID, VYV (MGEN)

Guy-Charles FORTUNAT, VYV (HARMONIE MUTUELLE)

Dominique GEHIN, MGC

Patrice GONDY, VYV (HARMONIE MUTUELLE)

Bruno MANZONI, VYV (MGEN)

Ludovic MENU, MGEFI (*Président*)

Dominique PIERRON, VYV (HARMONIE MUTUELLE)

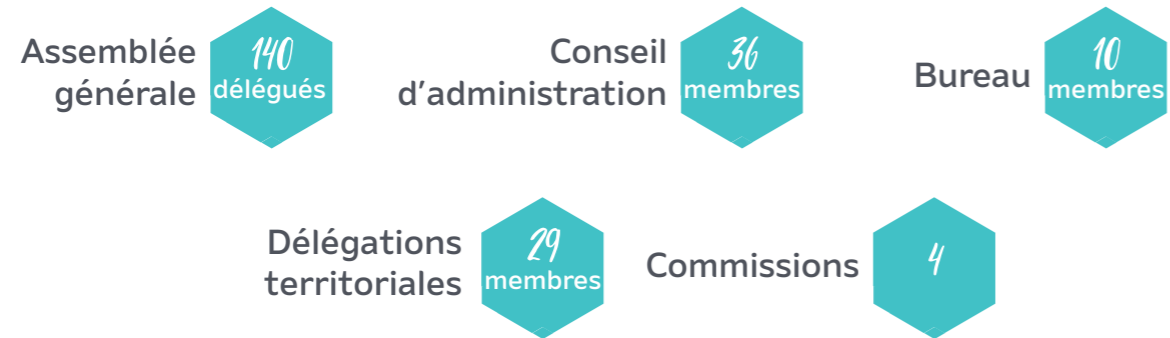


# Nos instances

Mutualité Française Grand Est  
15, rue Sainte Catherine - 54000 NANCY  
03.83.20.43.84 - [www.grandest.mutualite.fr](http://www.grandest.mutualite.fr)



# Fonctionnement des instances de la Mutualité Française Grand Est



## Le Bureau

(Elections du 3 juin 2022)



Laurent MASSON

**Président**



Patrice FORT

**Secrétaire général**



Pascal BIVERT

**Trésorier général**



Eric BILLIET

**Vice-Président**



Nadine COLIN

**Vice-Présidente**



Anne-Marie COUPAS

**Vice-Présidente**



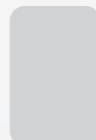
Alain FAYE

**Vice-Président**



Véronique GROSSY

**Vice-Présidente**



Khadija NOURA

**Vice-Présidente**



Jean-Marie SCHMIDT

**Vice-Président**

## Le Conseil d'administration

(Elections du 3 juin 2022)

- BILLIET Eric, Mutuelle Complémentaire d'Alsace, Collège 1
- BACHELIER Gilles, UMGI-Intériale, Collège 2
- BARTHELEMY Olivier, UT Champagne-Ardenne SSAM, Collège 3
- BIVERT Pascal, Union de représentation VYV-Harmonie Mutuelle, Collège 1
- COCAGNE Philippe, Affinitaires et Solidaires-UNEO, Collège 1
- COCCILO Mario, Acoris Mutuelles, Collège 1
- COLIN Nadine, Union de représentation VYV-MGEN, Collège 1
- COUPAS Anne-Marie, Union de représentation VYV-Harmonie Mutuelle, Collège 1
- DELACROIX Edith, Union de représentation VYV-MGEN, Collège 1
- DESMENEZ Daniel, La Mutuelle Générale, Collège 2
- DOUINE Dominique, Aubeane, Collège 2
- FAYE Alain, Affinitaires et Solidaires-MGP, Collège 1
- FIX PAGLIA Sylvie, Mutuelle Complémentaire d'Alsace, Collège 1
- FORT Patrice, FMF, Collège 2
- GRASSER Serge, Union de représentation VYV-MGEN, Collège 1
- GROSSY Véronique, Affinitaires et Solidaires-MNH, Collège 1
- HAUSWALT Richard, UT Alsace SSAM, Collège 3
- KRITTER Michel, Union de représentation VYV-Harmonie Mutuelle, Collège 1
- LAISNE Pascal, Union de représentation VYV-Harmonie Mutuelle, Collège 1
- LUTIQUE Josiane, Union de représentation VYV-Harmonie Mutuelle, Collège 1
- MASSON Laurent, Matmut Mutualité, Collège 2
- MAUROY Pascal, Union de représentation VYV-Harmonie Mutuelle, Collège 1
- MULLER Christine, Macif Mutualité, Collège 1
- NASELLO Mario, UNME-Almutra, Collège 2
- NOURA Khadija, Union de représentation VYV-Harmonie Mutuelle, Collège 1
- NUNGE Pierre, Union de représentation VYV-MGEN, Collège 1
- PARISSET Dominique, Acoris Mutuelles, Collège 1
- PERRET Guy, Mutest, Collège 1
- PIERROT Alexis, Union de représentation VYV-Harmonie Mutuelle, Collège 1
- PINELLI Pascal, Mutuelle Pays Haut, Collège 2
- SACHER Francis, URMPS-Mutuelle Familiale, Collège 2
- SCHMIDT Jean-Marie, Mutest, Collège 1
- SCHUSTER Pascal, Union de représentation Malakoff Médéric, Collège 1
- STEPHANY Bernard, UT Lorraine SSAM, Collège 3
- VATEL Pascale, Oxance, Collège 3
- VITU Jean-Louis, Union de représentation VYV-MNT, Collège 1



### 4 Commissions régionales

- Animation de la vie mutualiste
- Affaires publiques et influence
- Prévention et promotion de la santé
- Communication