

# Guide des SSAM

SERVICES DE SOINS ET  
D'ACCOMPAGNEMENT  
MUTUALISTES

*Grand Est*

Credit photo : Freepik



# Sommaire

- 4 Pourquoi choisir de vous faire soigner dans les SSAM ?
- 5 Les 10 gestionnaires de SSAM en Grand Est
- 6-7 Quels sont les différents types de SSAM ?
- 8 Qu'est-ce que la Mutualité Française ?
- 9 La Mutualité Française Grand Est en quelques chiffres

Vos SSAM par département :

**Collectivité européenne d'Alsace :**

- 10 Bas-Rhin
- 11 Haut-Rhin

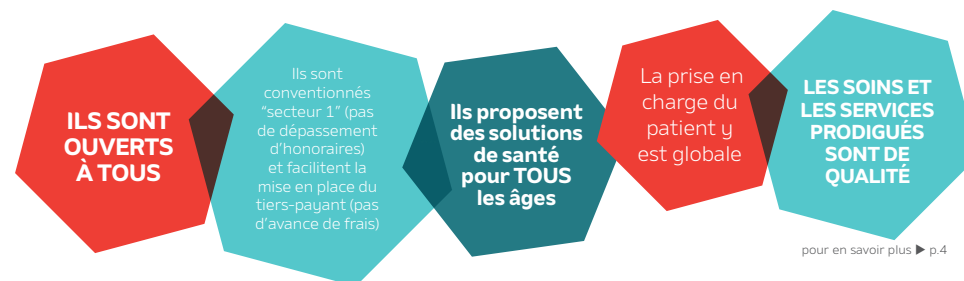
**Champagne-Ardenne :**

- 12 Ardennes
- 13 Aube
- 14 Marne
- 15 Haute-Marne

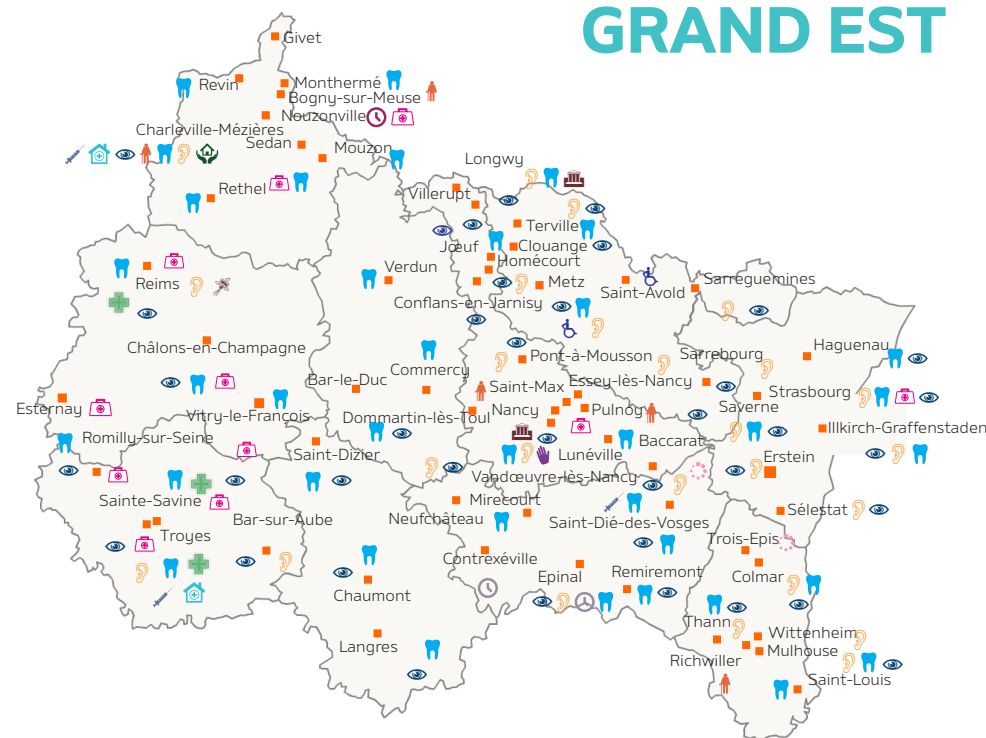
**Lorraine :**

- 15 Meuse
- 16-17 Meurthe-et-Moselle
- 18 Moselle
- 19 Vosges

## Pourquoi choisir les SSAM ?



**162 SERVICES DE SOINS ET D'ACCOMPAGNEMENT MUTUALISTES EN GRAND EST**





# Pourquoi choisir de vous faire soigner dans les Ssam ?



Service de soins et d'accompagnement mutualistes

Premier réseau sanitaire et social de France, les services de soins et d'accompagnement mutualistes sont à but non lucratif et favorisent l'accès de tous à la santé sur l'ensemble du territoire.

**Les SSAM sont ouverts à l'ensemble des assurés sociaux, mutualistes ou non, sans distinction de secteur d'activité : étudiants, salariés, professions libérales, artisans, fonctionnaires...**

Ils apportent des réponses adaptées aux besoins de santé de l'ensemble de la population du Grand Est : consultations médicales, hospitalisation, équipements optiques et auditifs, soins dentaires, services d'aide aux familles, aux personnes âgées et aux personnes en situation de handicap.

Leur fonctionnement découle des valeurs de la Mutualité : soins de qualité, coûts maîtrisés, prise en charge globale, proximité sur le territoire.

Concrètement :

- les SSAM facilitent l'accès aux premiers soins, en développant la pratique du tiers payant (dispense d'avance de frais)
- ils favorisent une approche citoyenne de la santé par le respect des tarifs conventionnés de la Sécurité sociale
- ils répondent aux besoins des patients dans les secteurs les plus mal remboursés par la Sécurité sociale tels que le dentaire, l'audition ou l'optique.

Les professionnels exerçant dans les SSAM sont reconnus pour leur expertise, qualité d'écoute, conseil et disponibilité.

## Les gestionnaires des SSAM

(adresses des sièges sociaux)

### UNIONS TERRITORIALES



Mutualité Française Alsace (SSAM)  
10 rue de la Durance 67023 Strasbourg  
[www.mf-alsace.fr](http://www.mf-alsace.fr)



Mutualité Française Champagne-Ardenne (SSAM)  
11 rue des Elus 51100 Reims  
[www.servicesetsantemutualistes.fr](http://www.servicesetsantemutualistes.fr)



Mutualité Française Lorraine (SSAM)  
53 rue Emile Bertin CS40020 54002 Nancy  
[www.utml.fr](http://www.utml.fr)

### MUTUELLES



ACORIS  
6/8 Viaduc Kennedy 54042 Nancy  
[www.acorismutuelles.fr](http://www.acorismutuelles.fr)



GMI Mutuelle  
4, rue Félix Hess 54190 Villerupt  
[www.gmi-mutuelle.fr](http://www.gmi-mutuelle.fr)



La Maison des Obsèques (groupe VYV)  
Tour Maine Montparnasse,  
33 avenue du Maine 75015 Paris  
[www.lamaisondesobseques.fr](http://www.lamaisondesobseques.fr)



Harmonie médical service  
2 avenue des Hauts de la Chaume  
86280 Saint-Benoit  
[www.harmonie-medical-service.fr](http://www.harmonie-medical-service.fr)



Oxance Mutuelles de France  
31 rue Normandie-Niemen 38130 Echirolles  
[www.oxance.fr](http://www.oxance.fr)



MGEN (groupe VYV)  
3, square Max Hymans 75748 Paris  
[www.mgen.fr](http://www.mgen.fr)



NOVADAPA (groupe Novamut)  
31-33 rue Christian Pfister 54000 Nancy  
[www.novadapa.fr](http://www.novadapa.fr)



# Les différents types de *SSAM* en *Grand Est*

Service de soins  
et d'accompagnement  
mutualistes



## CENTRES D'AUDITION

Dans les enseignes "Ecouter Voir / Audition mutualiste" un diagnostic gratuit de votre audition est proposé, ainsi que des solutions auditives qualitatives de dernière génération. Leurs offres s'adaptent à vos besoins et à votre budget.



## CENTRES DENTAIRES

Les centres de santé dentaires mutualistes pratiquent les soins usuels, d'orthodontie, de parodontologie, d'implantologie et la pose de prothèses. Leurs équipements sont innovants et le personnel est régulièrement formé aux nouvelles technologies.



## CENTRES DE SANTÉ ET MÉDICAUX

Les centres médicaux mutualistes ne pratiquent pas le dépassement d'honoraires et proposent le tiers-payant. Les soins prodigués y sont très variés : médecine générale, médecine spécialisée ou soins paramédicaux.



## CENTRES OPTIQUES

Les offres de l'enseigne "Ecouter Voir / Optique mutualiste" s'adaptent aux problématiques de votre famille. Une palette de services gratuits est également proposée : réglages, ajustages, petites réparations, nettoyages, dépistages.



## CHRS

Le Centre d'hébergement et de réinsertion sociale mutualiste a pour mission d'assurer l'accueil, le logement et l'insertion sociale de personnes en grandes difficultés. S'ajoutent également les activités de maison relais et d'accompagnement social lié au logement.



## EHPAD

Les Etablissements d'hébergement pour personnes âgées dépendantes (EHPAD) mutualistes sont des structures médico-sociales pour résidents autonomes à très dépendants. La dignité humaine est au cœur des préoccupations de l'ensemble du personnel.



## ESA/ESAD

Les Equipes spécialisées à domicile (ESA/ESAD) mutualistes accompagnent les personnes atteintes de la maladie d'Alzheimer (ou maladie apparentée) en stimulant leurs capacités afin de les maintenir le plus longtemps possible à domicile.



## HAD

Le service d'Hospitalisation à domicile (HAD) mutualiste permet d'assurer au domicile du patient des soins médicaux et paramédicaux continus et coordonnés, habituellement prodigués en structure hospitalière.



## LA MAISON DES OBSÈQUES

La Maison des Obsèques a pour vocation de proposer l'accès à des obsèques dignes et respectueuses des volontés du défunt et de ses proches, à un prix juste et maîtrisé. Pour toutes les familles, adhérentes ou non aux mutuelles fondatrices.



## MATÉRIEL MÉDICAL

Ce service s'adresse aux professionnels de santé, aux particuliers et aux collectivités. Il propose des articles pour la mobilité, la chambre, le positionnement, le transfert, ainsi qu'une gamme complète de produits orthopédiques adaptés.



## PHARMACIES

Les pharmaciens mutualistes, outre la délivrance de médicaments et de produits de santé, réalisent des préparations magistrales ou officinales. Ils sont également impliqués dans la prévention (journées de sensibilisation, dépistages).



## ACCUEIL DE JOUR AUTONOME

L'accueil de jour mutualiste, baptisé "Relais Pass'agé", est une structure destinée aux personnes atteintes de la maladie d'Alzheimer (et maladies apparentées). Le personnel a pour objectif de maintenir et de stimuler les capacités des patients.



## SERVICE D'AIDE À DOMICILE

Le service d'aide à domicile mutualiste propose un accompagnement aux gestes de la vie quotidienne et actes essentiels de la vie courante. Objectif : préserver et stimuler l'autonomie dans le respect de l'intimité et de la liberté de chacun.



## SERVICE MANDATAIRE JUDICIAIRE À LA PROTECTION DES MAJEURS

Le Service mandataire judiciaire à la protection des majeurs mutualiste exerce les mesures judiciaires (mesures de tutelle, curatelle simple ou curatelle renforcée), qui lui sont confiées sur jugements rendus par les Tribunaux d'Instance.



## SOINS DE SUITE & RÉADAPTATION

Le Service de soins de suite et de réadaptation (SSR) mutualiste assure notamment le suivi post-hospitalisation afin d'accompagner le retour à domicile, de réduire les dépendances et de favoriser la réinsertion sociale et professionnelle.



## SSiAD

Les Services de soins infirmiers à domicile mutualistes assurent, sur prescription médicale, des soins infirmiers et d'hygiène au domicile des personnes âgées, handicapées, ou atteintes de la maladie d'Alzheimer (et maladies apparentées).



## MICRO-CRÈCHE

Main dans la Main développe et gère une offre mutualiste de services Enfance Famille, notamment des modes d'accueil et des services multiples.



## SERVICE À DOMICILE

Service à domicile pour l'optique, l'audition, et le dentaire.



## SAPPH

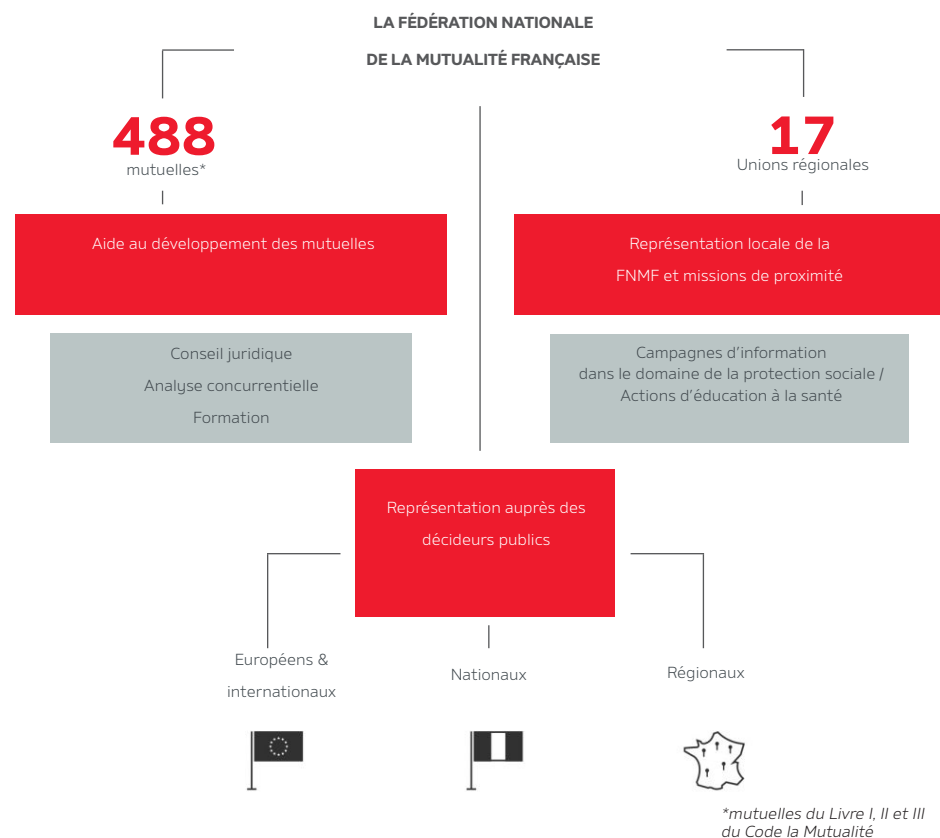
Service d'accompagnement à la parentalité des personnes en situation de handicap.



# Qu'est-ce que la Mutualité Française ?

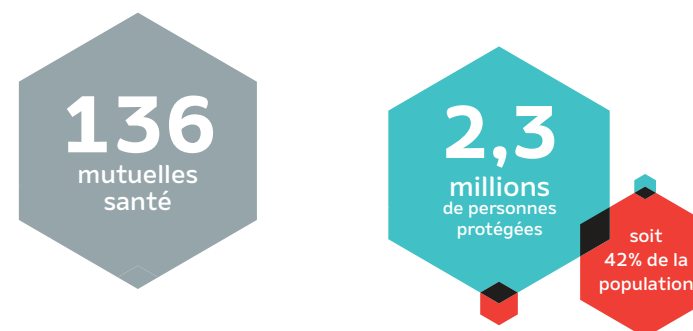


Créée en 1902, la Fédération Nationale de la Mutualité Française (FNMF) est le porte-parole des mutuelles et des unions mutualistes qui la composent. Elle assure la promotion de leurs activités et de leurs idées auprès des pouvoirs publics, des institutions et de tous les acteurs de la santé et de la protection sociale. Son but : contribuer au bien-être des millions de personnes qui font confiance à une mutuelle tout au long de leur vie.



- Les Unions Régionales représentent la Fédération en région et dans les départements d'outre-mer.
- Elles relaient et mettent en œuvre les positions de la FNMF auprès des décideurs locaux et proposent des actions d'éducation à la santé au grand public.

## En Grand Est, l'Union Régionale représentant la FNMF est la Mutualité Française Grand Est



## PRÉVENTION PROMOTION SANTÉ



Chiffres 2021







## CENTRES D'AUDITION

### ERSTEIN :

17 rue Mercière - 03 88 98 93 71

### HAGUENAU :

6 Marché aux Grains - 03 90 59 05 96

### ILLKIRCH-GRAFFENSTADEN :

257 route de Lyon - 03 88 10 58 10

### SAVERNE :

133 Grand Rue - 03 88 03 41 95

**SÉLESTAT :** 13 rue du Pdt Poincaré -  
03 90 57 42 45

### STRASBOURG :

- 27 rue de la Haute Montée -  
03 88 23 80 96

- 8 rue de Londres - 03 88 15 44 85



## CENTRES DENTAIRES

### HAGUENAU :

6 Marché aux Grains - 03 90 59 05 90

### ILLKIRCH-GRAFFENSTADEN :

257 route de Lyon - 03 88 67 26 66

### SAVERNE :

133 Grand Rue - 03 88 03 41 90

### STRASBOURG :

- 8 rue de Londres - 03 88 15 44 88

- 42 Rue de l'III - 03 88 73 32 33

- 4 place du Pont-aux-Chats -  
03 88 21 14 60



## CENTRES MÉDICAUX

### STRASBOURG :

- 8 rue de Londres - 03 88 15 44 88



- 4 place du Pont-aux-Chats -  
03 88 21 14 60 (médecine générale,  
cardiologie, dermatologie, gastro-  
entérologie, gastro-hépatolo-  
gicologie, gynécologie médicale/  
obstétrique, ORL, psychiatrie, urologie)



## CENTRES OPTIQUES

### BISCHHEIM :

41-43 Rte de Bischwiller -  
03 88 10 58 17

### ERSTEIN :

17 rue Mercière - 03 88 98 95 00

### HAGUENAU :

- 5 rue du Marché aux Grains -  
03 90 55 45 50

- 7 place d'Armes - 03 88 73 23 25

**ILLKIRCH-GRAFFENSTADEN :**  
257, route de Lyon - 03 88 10 58 00

### SAVERNE :

133 Grand Rue - 03 88 03 41 80

### SÉLESTAT :

13 rue du Président Poincaré -  
03 90 57 42 40

### STRASBOURG :

- 27 rue de la Haute Montée -  
03 88 22 44 77

- 8 rue de Londres - 03 68 71 00 30

- Service d'optique à domicile, dans  
un rayon de 30 kms autour de  
Strasbourg - 03 88 73 32 32



## CENTRES D'AUDITION

### COLMAR :

37 rue des Clefs - 03 89 20 45 40

### MULHOUSE :

10 rue Henriette - 03 89 66 99 90

### SAINT-LOUIS :

8 avenue du Général de Gaulle -  
03 89 69 70 70

### THANN :

122 rue de la 1<sup>ère</sup> Armée -  
03 68 75 00 11

### WITTENHEIM :

26 rue de Lattre de Tassigny -  
03 89 50 23 23



## CENTRES DENTAIRES

### COLMAR :

21 rue Étroite - 03 89 20 45 50

### MULHOUSE :

64 rue Franklin - 03 89 66 92 92

### SAINT-LOUIS :

8 avenue du Général de Gaulle -  
03 89 91 00 00

### THANN :

122 rue de la 1<sup>ère</sup> Armée -  
03 68 75 00 10



## CENTRES OPTIQUES

### COLMAR :

37 rue des Clefs -  
03 89 20 45 45

### MULHOUSE :

- 64 rue Franklin - 03 89 66 99 30  
- 10 rue Henriette - 03 89 62 52 25



### SAINT-LOUIS :

8 avenue du Général de Gaulle -  
03 89 69 70 70

### THANN :

122 rue de la 1<sup>ère</sup> Armée -  
03 68 75 00 20



## EHPAD

### RICHWILLER :

26 rue Schabis - 03 89 35 27 00



## SOINS DE SUITE & RÉADAPTATION

### TROIS ÉPIS :

square Marcel Rivière - 03 89 73 54 00





## ACCUEIL DE JOUR RELAJ PASS'ÂGÉ

**NOUZONVILLE :**  
18 rue G<sup>al</sup> de Gaulle - 06 34 01 00 40



## CENTRES D'AUDITION

**CHARLEVILLE-MÉZIÈRES :**  
57 cours A. Briand - 03 24 27 58 47



## CENTRES DENTAIRES

**CHARLEVILLE-MÉZIÈRES :**  
3 rue Couvelet - 03 24 33 01 98  
**GIVET :**  
12 quai des Fours - 03 24 41 29 49  
**MONTHERMÉ :**  
3 rue André Compain - 03 24 53 02 48  
**MOUZON :**  
6 rue JC Stoltz - 03 24 26 89 86  
**RETHEL :**  
1000 rue Latécoère - 03 24 38 28 18  
**REVIN :**  
10-12 rue Col. Vaulet - 03 24 42 68 73  
**SEDAN :**  
2 av. G<sup>al</sup> Margueritte - 03 24 27 21 69



## CENTRES MÉDICAUX

**SEDAN :**  
2 avenue du Général Margueritte -  
03 24 27 21 69 (médecine générale)  
**NOUZONVILLE :**  
65 rue Edouard Vaillant -  
03 24 53 93 25 (médecine générale)



## CENTRE DE SANTÉ

**NOUZONVILLE :**  
3, rue de l'hôpital -  
03 51 79 98 82



## CENTRES OPTIQUES

**CHARLEVILLE-MÉZIÈRES :**  
57 cours A. Briand - 03 24 59 26 03



## CHRS / MAISON RELAI / ACCOMPAGNEMENT SOCIAL LIÉ AU LOGEMENT

**CHARLEVILLE-MÉZIÈRES :**  
55-57 rue Voltaire - 03 24 58 26 27



## EHPAD

**BOGNY-SUR-MEUSE :**  
Résidence Marcadet, 21 rue des  
Euvies - 03 24 53 93 10  
**CHARLEVILLE-MÉZIÈRES :**  
Résidence Le Pré du Sart, 28 rue Léon  
Blum - 03 24 37 22 42



## HOSPITALISATION À DOMICILE

**CHARLEVILLE-MÉZIÈRES :**  
57 cours Aristide Briand -  
03 24 33 33 66



## SERVICE DE SOINS INFIRMIERS À DOMICILE

**CHARLEVILLE-MÉZIÈRES :**  
57 cours Aristide Briand -  
03 24 33 33 73



## CENTRES D'AUDITION

**BAR-SUR-AUBE :**  
97 rue Nationale - 03 25 27 54 00  
**TROYES :**  
18 rue Emile Zola - 03 25 43 44 04



## CENTRES MÉDICAUX

**BAR-SUR-AUBE :**  
2 Rue Gaston Cheq -  
03 25 27 09 97 (dentaire,  
prochainement complété avec  
d'autres spécialités)  
**SAINTÉ-SAVINE :**  
2 rue Pierre Brossolette -  
03 25 74 33 33 (médecine générale,  
diététique, psychologie)  
**TROYES :**  
18 rue Emile Zola - 03 25 43 44 00  
(médecine générale + diététique +  
ostéopathie + pédicurie-podologie  
+ psychologie + diabétologie-  
endocrinologie [03 25 43 44 17])



## CENTRES DENTAIRES

**SAINTÉ-SAVINE :**  
2 rue P. Brossolette - 03 25 74 33 33  
**TROYES :**  
18 rue Emile Zola - 03 25 43 44 00



## CENTRES OPTIQUES

**BAR-SUR-AUBE :**  
97 rue Nationale - 03 25 27 54 00



## HOSPITALISATION À DOMICILE

**TROYES :**  
101 avenue Anatole France -  
03 25 43 35 35



## PHARMACIES

**SAINTÉ-SAVINE :**  
59 avenue Gallieni - 03 25 43 44 05  
**TROYES :**  
18-22 rue Emile Zola - 03 25 43 44 01



## SERVICE DE SOINS INFIRMIERS À DOMICILE

**TROYES :**  
101 avenue Anatole France -  
06 25 74 49 59





## CHAMPAGNE-ARDENNE MARNE



### CENTRES D'AUDITION

**REIMS :**  
11 rue des Elus - 03 26 84 53 60



### CENTRES DENTAIRES

**CHÂLONS-EN-CHAMPAGNE :**  
3 rue Juliette Récamier -  
03 26 21 30 11

**REIMS :**  
11 rue des Elus - 03 26 84 53 53

**SAINT-MENEHOULD :**  
allée de la Cour d'Honneur -  
03 10 02 99 91

**VITRY-LE-FRANÇOIS :**  
14 rue Abraham de Moivre -  
03 26 41 17 03



### CENTRES MÉDICAUX

**CHÂLONS-EN-CHAMPAGNE :**  
3 rue J. Récamier - 03 26 21 30 11  
(médecine générale + diététique)

**REIMS :**  
11 rue des Elus - 03 26 84 53 53  
(médecine générale + cardiologie  
+ addictologie [03 26 84 52 84]  
+ ophtalmologie [03 26 46 28 28]  
+ psychiatrie [03 26 84 53 84] +  
gynécologie + psychologie + orthoptie  
+ pédicurie-podologie + rhumatologie  
+ pédopsychiatrie)

**VITRY-LE-FRANÇOIS :**  
14 rue A. de Moivre - 03 26 62 14 14  
(médecine générale + consultations)



### CENTRES OPTIQUES

**CHÂLONS-EN-CHAMPAGNE :**  
39 rue de la Marne - 03 26 26 19 19

**REIMS :**  
- 11 rue des Elus - 03 26 47 68 25  
- 1 rue Francis Garnier - 03 26 79 89 49



### HOSPITALISATION À DOMICILE

**EPERNAY :**  
137 rue de l'Hôpital Auban-Moët



### MAISON DES OBSÈQUES

**REIMS :**  
- Chambres Funéraires : La  
Neuville, 1 rue du Chanoine Hess -  
03 26 87 96 21  
- La Maison des Obsèques :  
25 rue Bétheny, La Neuville -  
03 26 87 96 24



### PHARMACIE

**REIMS :**  
11 rue des Elus - 03 26 84 53 63



## CHAMPAGNE-ARDENNE HAUTE-MARNE



### CENTRES DENTAIRES

**CHAUMONT :**  
9 boulevard du Maréchal de Lattre de  
Tassigny - 03 25 01 25 25

**LANGRES :**  
5 boulevard du Maréchal de Lattre de  
Tassigny - 03 25 88 79 41

**SAINT-DIZIER :**  
29 rue du Docteur Mougeot -  
03 25 94 00 48



### CENTRES OPTIQUES

**CHAUMONT :**  
9 boulevard du Maréchal  
de Lattre de Tassigny -  
03 25 01 26 36

**LANGRES :**  
18 rue Diderot -  
03 25 84 29 29

**SAINT-DIZIER :**  
29 rue du Docteur Mougeot -  
03 25 56 31 30



## LORRAINE MEUSE



### CENTRES DENTAIRES

**BAR-LE-DUC :**  
6 rue Henri Dunant -  
03 29 79 24 24

**COMMERCY :**  
22 place Charles de Gaulle -  
03 29 91 46 46

**VERDUN :**  
30<sup>bis</sup> rue d'Anthouard -  
03 29 86 09 48



### CENTRES OPTIQUES

**BAR-LE-DUC :**  
1 rue du Cygne -  
03 29 79 26 72





## CABINET D'OPHTALMOLOGIE



**VILLERUPT :**  
4 rue Félix Hess - 03 82 89 92 66



## CENTRE DE SANTÉ OPHTALMOLOGIQUE

**VANDŒUVRE-LÈS-NANCY :**  
4 route de Mirecourt  
03 56 66 10 30



## CENTRES D'AUDITION

**DOMMARTIN-LÈS-TOUL :**  
ZAC du Jonchery - 03 83 64 26 30  
**ESSEY-LÈS-NANCY :**  
11 allée du Midi - 03 83 30 32 80  
**BRIEY :**  
14 avenue Marguerite Puhl-Demange  
- 03 82 22 38 10  
**LONGWY :**  
16 Rue Victor Hugo - 03 82 23 10 42  
**NANCY :**  
45 rue des Ponts - 03 83 37 62 61  
**PONT-À-MOISSON :**  
20 pl. Duroc - 03 83 81 11 25  
**VANDŒUVRE-LÈS-NANCY :**  
4 route de Mirecourt, zone Le Réveilleux - 03 83 54 54 60



## CENTRES DENTAIRES



**JŒUF :**  
50 rue Pierre de Bar - 03 82 47 14 65



**NANCY :**  
6-8 Boulevard du 21<sup>ème</sup> Régiment  
d'Aviation - 03 83 32 13 85  
**LONGWY :**  
29 av. de Saintignon - 03 82 24 39 76  
**VILLERUPT :**  
4 rue Félix Hess - 03 82 89 44 26  
**NANCY :**  
6 rue Désilles - 03 83 17 76 04  
**LUNÉVILLE :**  
5 rue Cyfflé - 03 83 74 18 79



## CENTRE MÉDICAL

**NANCY :**  
6 rue Désilles - 03 83 17 76 00  
(médecine générale, angiologie,  
dépistage VIH/IST, dermatologie,  
échographies gynécologiques,  
orthogénie, nutrition, psychiatrie)



## CENTRES OPTIQUES

**DOMMARTIN-LÈS-TOUL :**  
ZAC du Jonchery - 03 83 64 01 07  
**ESSEY-LÈS-NANCY :**  
11 allée du Midi - 03 83 37 80 30  
**CONFLANS-EN-JARNISY :**  
centre commercial Leclerc, ZAC du Val  
de l'Orne - 03 82 33 59 91  
**VAL DE BRIEY :**  
14 av. Marguerite Puhl-Demange -  
03 82 47 14 67  
**LONGWY :**  
12 rue Victor Hugo (place Darche) -  
03 82 25 46 82  
**NANCY :**  
4 rue des Ponts - 03 83 35 17 34



**PONT-À-MOISSON :**  
20 place Duroc - 03 83 81 27 12  
**VANDŒUVRE-LÈS-NANCY :**  
4 route de Mirecourt, zone  
Le Réveilleux - 03 83 54 54 10  
**VILLERUPT :**  
22 rue Carnot - 03 82 89 14 31



## EHPAD



**PULNOY :**  
"Les Sablons", 34 rue de Saulxures -  
03 83 45 87 87  
**SAINT-MAX :** "L'Hôtel Club", 1 rue du  
Maquis-de-Ranze - 03 83 29 83 83



## MICRO-CRÈCHE

**LAXOU :**  
"La Ruche des Loulous", 411 avenue  
de Boufflers - 03 83 96 00 09



## SERVICE À DOMICILE "ACCES"

**GRAND EST :**  
Optique, audition, dentaire -  
06 78 06 73 54



## SERVICE D'ACCOMPAGNEMENT À LA PARENTALITÉ DES PERSONNES EN SITUATION DE HANDICAP

**NANCY :**  
8 rue de Santifontaine -  
06 72 93 99 81



## SERVICE D'AIDE À DOMICILE

**NANCY :**  
31-33 rue Christian Pfister -  
03 83 39 37 68



## SOINS DE SUITE & RÉADAPTATION

**BACCARAT :**  
"Le Château", 25<sup>bis</sup> rue du Parc -  
03 83 76 76 76



## SERVICE MANDATAIRE JUDICIAIRE À LA PROTECTION DES MAJEURS

**LONGWY :**  
3 avenue de Saintignon -  
03 82 23 87 01  
**NANCY :** 49-51 rue Emile Bertin -  
03 83 90 82 02



## CENTRE DE SANTÉ POLYVALENT

**LUNÉVILLE :**  
12 bis rue des Bosquets -  
03 56 66 10 10 (médecine générale).

**VILLERUPT :**  
33 rue Carnot - 03 72 61 15 25  
(ophtalmologie, urologie).







## CENTRES D'AUDITION

**METZ :**  
- 3 rue de Vercly - 03 87 18 75 46  
- 5 rue Charlemagne - 03 87 66 26 95  
**SARREBOURG :**  
24 rue de la Bièvre - 03 87 25 37 29  
**SARREGUEMINES :**  
ZI la Grosse Haye, 8 rue des Bouleaux  
- 03 87 95 05 40  
**TERVILLE :**  
17 chemin du Linkling -  
03 82 80 20 15



## CENTRES DENTAIRES

**METZ :**  
3 rue de Vercly - 03 87 18 47 50  
**SARREGUEMINES :**  
ZI La Grosse Haye - 8 rue des  
Bouleaux - 03 87 28 07 70  
**TERVILLE :**  
17 chemin du Linkling -  
03 82 88 65 10



## CENTRES OPTIQUES

**CLOUANGE :**  
ZAC Bellefontaine, rue Maréchal  
Joffre - 03 87 60 34 17  
**METZ :**  
- 3 rue de Vercly - 03 87 18 00 80  
- 5 rue Charlemagne -  
03 87 55 98 00  
**SARREBOURG :**  
24 rue de la Bièvre - 03 87 25 37 09

**SARREGUEMINES :** ZI la Grosse Haye,  
8 rue des Bouleaux - 03 87 28 07 77  
**TERVILLE :** 17 chemin du Linkling - 03  
82 53 26 00



## MATÉRIEL MÉDICAL

**SAINT-AVOLD :**  
29 boulevard de Lorraine -  
03 87 91 30 80  
**METZ :** ZAC de Sébastopol, 17 rue des  
Charpentiers - 03 87 39 96 76



## CENTRES D'AUDITION

**ÉPINAL :**  
1 rue de la Marne - 03 29 82 34 41  
**REIREMONT :**  
Zone de l'Octroi - 116 rue de la  
Filature - 03 29 62 52 53



## CENTRES DENTAIRES

**ÉPINAL :**  
16 quai du Colonel Renard -  
03 29 82 20 93  
**MIRECOURT :**  
27 rue Adelphe Sarron -  
03 29 37 33 25  
**NEUFCHÂTEAU :**  
1 rue Saint-Jean - 03 29 94 18 23  
**REIREMONT :**  
Zone de l'Octroi - 116 rue de la  
Filature - 03 29 62 22 02  
**SAINT-DIÉ-DES-VOSGES :**  
24 rue de la Prairie - 03 29 56 16 40



## CENTRES OPTIQUES

**ÉPINAL :**  
1 rue de la Marne -  
03 29 35 26 20  
**REIREMONT :**  
116 Rue de la Filature -  
03 29 62 52 52  
**SAINT-DIÉ-DES-VOSGES :**  
4 quai du Maréchal de Lattre de  
Tassigny - 03 29 55 18 20



## ÉQUIPE SPÉCIALISÉE ALZHEIMER À DOMICILE

**CONTREXÉVILLE :**  
25 allée Guynemer -  
03 29 08 53 46  
**ÉPINAL :** 2 rue du Clair matin -  
03 29 31 45 27



## SERVICE DE SOINS INFIRMIERS À DOMICILE

**CONTREXÉVILLE :**  
25 allée Guynemer -  
03 29 08 53 46  
**ÉPINAL :** 2 rue du Clair matin -  
03 29 31 45 27  
**MIRECOURT :**  
1683 rue Louis Buffet -  
03 29 39 14 02





Mutualité Française Grand Est  
15, rue Sainte Catherine  
54000 NANCY  
Tél.: 03 83 20 43 84  
[www.grandest.mutualite.fr](http://www.grandest.mutualite.fr)

Organisme régi par le Code de la Mutualité - SIREN 517 784 088 - Reconnu d'utilité publique