

RENCONTRE SANTÉ

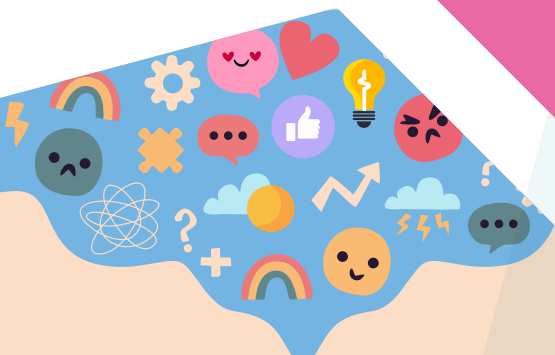
# THÉÂTRE-DÉBAT

## Gros sur le cœur



MUTUALITÉ  
FRANÇAISE

GRAND EST



A travers 5 saynètes,  
« Gros sur le cœur » aborde des  
problématiques du quotidien  
sur la gestion des émotions  
et l'estime de soi. À la suite des  
saynètes, un débat est proposé  
aux participants, qui viennent  
jouer leurs solutions sur scène.



Vendredi 20  
OCTOBRE 2023  
à 19h



SALLE MUNICIPALE  
SAINT THIERRY  
17 rue Saint Thierry  
REIMS

Inscription  
**GRATUITE**

Mutualité Française  
Grand Est  
inscription@mfge.fr  
06 49 85 62 31



INSCRIPTION  
EN LIGNE



#Rencontresanté



Les partenaires : Reims.fr



DANS LE CADRE DES SEMAINES D'INFORMATION  
SUR LA SANTÉ MENTALE

9 • 22 OCTOBRE 2023





**MUTUALITÉ  
FRANÇAISE**  
GRAND EST



## THÉÂTRE-DÉBAT *Gros sur le cœur*

*A travers 5 mises en situation concernant aussi bien la vie professionnelle que la vie personnelle, la Compagnie «Entrée de jeu» cherche à mieux appréhender les mécanismes du stress, à comprendre & identifier les émotions, savoir les exprimer et à identifier les techniques efficaces pour réguler le stress & vivre avec ses émotions. Des échanges et un débat avec une psychologue sont prévus à l'issue des cinq saynètes.*

**D'UNE AUTRE ÉPOQUE ?**  
CONFLIT INTERGÉNÉRATIONNEL

**LA SOUPE AU LAIT**  
RELATION ENTRE AIDANT ET AIDÉ

**HAUTE ESTIME**  
PRESSION AU TRAVAIL

**LA COUPE EST PLEINE**  
PARENTALITÉ

**QUAND C'EST FINI, ÇA RECOMMENCE**  
RISQUE BURN-OUT AU TRAVAIL

Inscription  
OBLIGATOIRE

Mutualité Française  
Grand Est  
06 49 85 62 31  
[inscription@mfge.fr](mailto:inscription@mfge.fr)



**INSCRIPTION  
EN LIGNE**

Le théâtre-débat a lieu  
Vendredi 20 octobre 2023 à 19h  
à la Salle Municipale Saint Thierry  
17 rue Saint Thierry  
Reims