



**Le choix d'une  
santé solidaire**





# LA MUTUALITÉ FRANÇAISE

au service de la santé et de la société



## UNE ORGANISATION REPRÉSENTATIVE

Elle fédère la quasi-totalité des mutuelles\*, défend leurs intérêts collectifs et intervient au cœur du débat public.

(\*) Régies par le code de la Mutualité



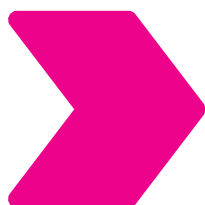
## UNE FÉDÉRATION PROFESSIONNELLE

Elle accompagne les mutuelles dans leurs activités : conseil juridique, médiation, formation, expertises métiers, solutions data, promotion de leurs spécificités.



## UN FORT ANCRAGE TERRITORIAL

17 Unions régionales pour représenter la Fédération et les mutuelles adhérentes. Une centaine de mutuelles ou unions de mutuelles gestionnaires de services de soins et d'accompagnement mutualistes.



## LES MUTUELLES

Une approche globale de la santé et des solidarités

Chaque jour, les mutuelles accompagnent 31,5 millions de Français, à tous les âges de leur vie. Elles remboursent tout ou partie des frais de santé de leurs adhérents en complément de la Sécurité sociale. Elles proposent des couvertures en matière de prévoyance, de dépendance, de retraite et de décès. Elles gèrent également une large offre de soins et services, et proposent de nombreuses actions de prévention sur tout le territoire.

### ENTREPRENDRE AUTREMENT EN FAVEUR DU PROGRÈS SOCIAL

- Pour protéger au quotidien et construire les solidarités de demain, les mutuelles s'engagent, par l'ensemble de leurs actions, **à favoriser la pleine santé et le bien-être de leurs adhérents, en particulier des plus fragiles.**
- Les mutuelles sont des sociétés à but non lucratif, régies par le code de la Mutualité : sans rémunération d'actionnaires, **leurs excédents sont réinvestis en faveur de leurs adhérents** pour innover, développer des actions de prévention ou encore améliorer la qualité de service.

- **Acteurs du système de santé**, les mutuelles sont présentes dans les instances de l'Assurance maladie (Caisse nationale d'assurance maladie, caisses primaires d'assurance maladie...) et de la démocratie en santé (conseils départementaux de la citoyenneté et de l'autonomie, conseils territoriaux de santé), ainsi que dans les agences régionales de santé.

- **Composantes historiques de l'économie sociale et solidaire (ESS)**, la Mutualité Française est représentée au sein d'ESS France et les mutuelles sont représentées, dans chaque région, à la Chambre régionale de l'ESS (Cress) et en grande majorité au Conseil économique, social et environnemental régional (Ceser).



**1<sup>ER</sup> FINANCEUR DU SYSTÈME DE SOINS APRÈS LA SÉCURITÉ SOCIALE**



**1<sup>ER</sup> ACTEUR DE COMPLÉMENTAIRE SANTÉ**

## AU SERVICE DES PATIENTS, AUX CÔTÉS DES PROFESSIONNELS DE SANTÉ

- Des cliniques et des centres de santé mutualistes pour **faciliter l'accès à des soins de qualité**, sur l'ensemble du territoire, à des tarifs maîtrisés.
- Une mobilisation constante aux côtés de l'assurance maladie **pour négocier les justes rémunérations** des professionnels de santé et assurer la durabilité de l'offre en santé.
- **La mise à disposition du tiers payant complémentaire**, via une modernisation et une simplification des échanges et services en ligne avec les professionnels de santé (site [www.tpcomplementaire.fr](http://www.tpcomplementaire.fr)).



**1<sup>ER</sup> RÉSEAU  
SANITAIRE ET  
SOCIAL  
À BUT NON  
LUCRATIF**

## DES SOLUTIONS INNOVANTES POUR FAVORISER UNE PLEINE SANTÉ ET UNE PROTECTION SOCIALE DURABLE

- **Pour améliorer l'accès aux soins** : déploiement de Services médicaux de proximité (SMP), offre de soins de premier recours permettant aux patients privés de médecin traitant de bénéficier d'un suivi médical; création de centres de santé avec accueil pour les soins non programmés; gestion d'unités mobiles en santé visuelle facilitant notamment l'accès au dépistage de la basse vision.
- **Pour répondre à la diversité des modes de vie** : crèches à horaires décalés compatibles avec l'emploi des parents; places dédiées aux parents en insertion professionnelle.
- **Pour une meilleure accessibilité aux soins des personnes en situation de handicap** : consultations de gynécologie accessibles aux femmes en situation de handicap; centres dentaires adaptés avec des fauteuils spécifiques; formation des professionnels; utilisation des outils en Facile à lire et à comprendre (Falc).
- **Pour favoriser le maintien à domicile des seniors** : logements regroupés, adaptés et accessibles, équipés des technologies numériques et domotiques; accès à des services spécifiques (portage de repas, téléassistance, aide et soins à domicile...) et accompagnement social.



**1<sup>ER</sup> OPÉRATEUR  
EN DÉPENDANCE**



**1<sup>ER</sup> ACTEUR PRIVÉ  
DE PRÉVENTION**

## UNE GESTION SOLIDAIRE & RESPONSABLE AU PROFIT DES ADHÉRENTS

**100 €**  
de cotisations\*

=

**81 €**

**DE DÉPENSES DE SANTÉ  
REMBOURSÉES PAR LES MUTUELLES**

+

**19 €**

### DE SERVICES POUR :

- **DÉVELOPPER**  
le tiers payant  
et les réseaux de soins
- **RENFORCER**  
la prévention
- **MOBILISER**  
84 000 professionnels au service  
des adhérents partout en France

\* Cotisations HT : les taxes s'élèvent à 13,30 €, soit deux mois de cotisations.





# LA MUTUALITÉ FRANÇAISE GRAND EST

La Mutualité Française Grand Est est la représentation régionale de la Fédération nationale de la Mutualité Française.

**Elle représente 2,3 millions de personnes protégées par plus de 130 mutuelles santé.**

## La Mutualité Française Grand Est :

- Porte et met en œuvre les positions de la Fédération nationale Mutualité Française auprès des décideurs locaux et régionaux.
- Développe des partenariats sur le territoire du Grand Est.
- Agit pour la santé et le bien-être de tous en déployant une politique en prévention et en promotion de la santé.

## ACCOMPAGNER LES MUTUELLES

- Des formations et des séances d'information à destination des élus des mutuelles du Grand Est sont organisés tous les ans, afin d'actualiser et/ou de développer leurs connaissances sur le mouvement mutualiste et son environnement. Objectif : **transmettre les valeurs et la culture mutualistes aux nouveaux élus et aux administrateurs des mutuelles.**
- Une politique de conventionnement Sesam

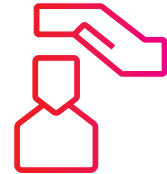
Vitale est également déployée, permettant une **dispense de l'avance de frais pour les adhérents des mutuelles**, grâce à des accords de tiers-payant établis avec des professionnels de santé.

- La Mutualité Française Grand Est et l'Assurance maladie ont signé une convention pour toutes les opérations nécessaires dans le cadre du **recours contre tiers**, concernant des accidents ou des agressions, causés par une tierce personne et générant des dépenses de santé.



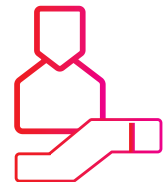
**136**

**mutuelles adhérentes**  
à la Mutualité Française  
Grand Est



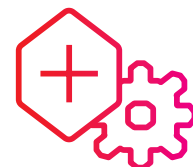
**2,3 millions**

**de personnes protégées**



**Près de 170**

**services de soins  
et d'accompagnement  
mutualistes**



**500**

**actions  
de prévention**

# Représenter et défendre le mutualisme en région

## UNE FORTE REPRÉSENTATION LOCALE

**La Mutualité Française Grand Est défend les valeurs du mouvement mutualiste et ses positions en région, auprès des pouvoirs publics et des partenaires économiques et sociaux.**

Elle est présente dans de nombreuses instances et réseaux d'acteurs tels que :

- Dans les différentes instances de pilotage de l'Agence régionale de santé (Conseil d'administration, Conférence régionale de santé et de l'autonomie et ses commissions spécialisées, Conseils territoriaux de santé),
- Les Caisses d'assurance maladie : Caisses primaires d'assurance maladie, Caisses d'assurance retraite et de la santé au travail, Unions pour la gestion des établissements des caisses d'assurance maladie, Régime local d'assurance maladie,
- Le Conseil économique, social et environnemental régional,
- La Chambre régionale de l'économie sociale et solidaire,
- Les Commissions des financeurs de la prévention de la perte d'autonomie,
- Les Conseils départementaux de la citoyenneté et de l'autonomie,
- Des acteurs associatifs et collectifs d'acteurs régionaux (Accès aux Droits Santé Solidarité, Association Grand Est sans tabac...).

**Elle y défend une protection sociale et solidaire, ainsi qu'un meilleur accès aux soins et à la prévention pour tous, en participant à l'élaboration et à la déclinaison de la politique régionale de santé.**

### L'INFLUENCE ET LA PROMOTION DES POSITIONS DE LA MUTUALITÉ FRANÇAISE

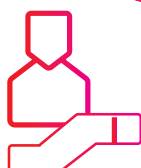
**La mobilisation de la Mutualité Française en région se concrétise aussi par :**

- Au travers d'un **Espace de réflexion mutualiste d'éthique en santé (ERMES) Grand Est** qui en parallèle de ces réflexions organise des webinaires sur des sujets de santé d'actualités proposés à travers le prisme de la bioéthique (droits et enjeux éthiques en fin de vie, la santé mentale, l'éthique pendant la Covid-19 et vécu en Ehpad, la santé environnement, l'aidance en France...).
- Au travers de **rendez-vous institutionnels et parlementaires**.
- Au travers de **participations à des événements régionaux**.



**193**

**mandats de représentation**



**73**

**représentants dans les instances de l'Assurance maladie et dans d'autres instances de démocratie sanitaire**

# Agir pour la santé et le bien-être de tous

## LES RENCONTRES SANTÉ

La Mutualité Française Grand Est met en place chaque année un programme de prévention promotion de la santé constitué d'un ensemble d'actions de proximité, les « Rencontres Santé », qui reposent sur une démarche participative pour permettre à chacun de devenir acteur de sa santé.

La programmation est réalisée en cohérence avec les besoins des territoires en référence au Projet régional de santé et l'appui technique des Services de soins et d'accompagnement mutualistes dans l'objectif de lutter contre les inégalités sociales et territoriales de santé et de défendre l'accès aux soins et à la prévention pour tous.

Ces actions permettent d'accompagner les adhérents des mutuelles ainsi que la population régionale.

La programmation se décline en 6 thématiques :

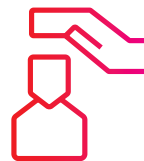
- **Accompagnement et santé des aidants,**
- **Nutrition,**
- **Santé de nos aînés autonomes,**
- **Santé environnementale,**
- **Santé mentale et bien-être.**

En complément, des actions « sur mesure », peuvent être mises en place.



**500**

actions de prévention



**11 000**

participants



**180**

partenaires

### PREMIERS SECOURS EN SANTÉ MENTALE

- La Mutualité Française Grand Est propose des sessions de formation « Premiers secours en santé mentale ». Les Premiers secours en santé mentale constituent l'aide qui est apportée à une personne qui subit le début d'un trouble de santé mentale, une détérioration d'un trouble de santé mentale, ou qui est dans une phase de crise de santé mentale. Cette formation apporte ainsi aux participants les fondamentaux pour mieux repérer et accompagner une personne en détresse psychologique.
- **Pour en savoir plus : [grandest.mutualite.fr](http://grandest.mutualite.fr)**

### MON ESPACE SANTÉ

- En intégrant le **réseau des ambassadeurs de Mon espace santé**, la Mutualité Française Grand Est s'engage à promouvoir ce service auprès des mutuelles et des gestionnaires de services de soins et d'accompagnement mutualistes. Une sensibilisation au carnet de santé numérique est également effectuée lors des actions de prévention et de promotion de la santé, afin d'informer les citoyens sur les fonctionnalités et avantages du dispositif.

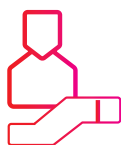
# Une offre de soins et d'accompagnement

## UNE RÉPONSE DE PROXIMITÉ

**Premier réseau sanitaire et social en France, les Services de soins et d'accompagnement mutualistes sont implantés sur l'ensemble du Grand Est et sont ouverts à tous, sans condition d'accès.**

Les Services de soins et d'accompagnement mutualistes sont gérés par des mutuelles et des unions territoriales et sont à but non lucratif. Ils apportent des réponses adaptées aux besoins de santé de l'ensemble de la population du Grand Est. Ils facilitent l'accès aux premiers soins, en développant la pratique du tiers payant (dispense d'avance de frais) et favorisent une approche citoyenne de la santé avec des tarifs accessibles et des coûts maîtrisés.

Le projet constant des établissements mutualistes est de répondre, sans discrimination, aux besoins de santé et de bien-être à tout âge de la vie. Ils ne sont pas réservés qu'aux seules personnes bénéficiant d'une mutuelle.



### LES ACTIVITÉS DANS LE GRAND EST

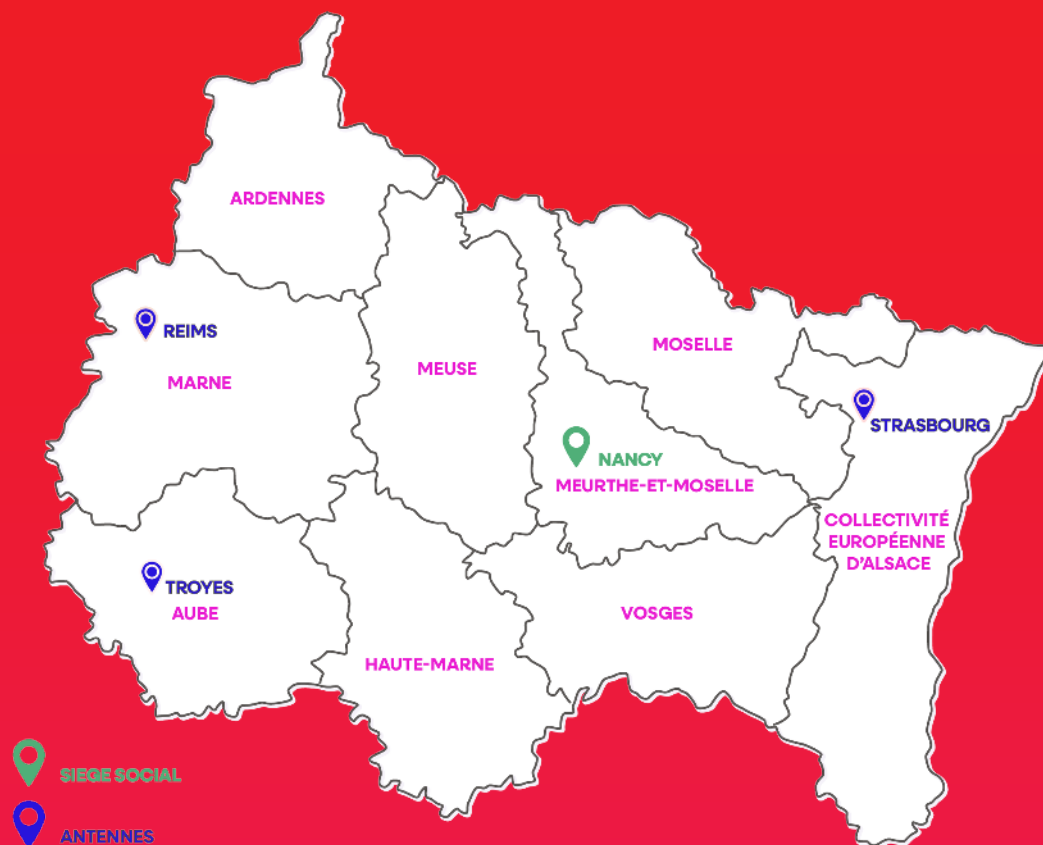
- centres dentaires,
- centres d'audition,
- centres d'optique,
- centres médicaux,
- établissements spécialisés en soins médicaux et de réadaptation,
- établissements pour les personnes âgées, en situation de handicap ou d'isolement social,
- services hospitaliers,
- services de soins à domicile,
- structures dédiées à la petite enfance ou aux parents en situation de handicap,
- services pour les aidants (plateforme de répit, accueil de jour),
- pharmacies et parapharmacie,
- services funéraires,
- services de matériel médical.

✦ **Pour consulter la liste complète et les coordonnées : [grandest.mutualite.fr](http://grandest.mutualite.fr)**

## Près de 170

**services de soins  
et d'accompagnement  
mutualistes**

# Nos implantations



Mutualité Française Grand Est  
7, rue de Serre - 2<sup>e</sup> étage  
54000 NANCY  
[www.grandest.mutualite.fr](http://www.grandest.mutualite.fr)

